

सूचनाको हक सम्बन्धी ऐन, २०६४ को दफा ५ (३) बमोजिम
प्रस्तुत गरिएको संस्कृति, पर्यटन तथा नागरिक उड्डयन मन्त्रालयसँग
सम्बन्धित सार्वजनिक वितरण



नेपाल सरकार

संस्कृति, पर्यटन तथा नागरिक उड्डयन मन्त्रालय

फोन : ८२११६२६, फ्याक्स : ८२११७५८

इमेल : info@tourism.gov.np, वेबसाइट: tourism.gov.np



नेपाल सरकार

संस्कृति, पर्यटन तथा नागरिक उड्डयन मन्त्रालय

सिंहदरबार, काठमाडौं

२०७१

सूचनाको हक सम्बन्धी ऐन, २०६४ को दफा ५(३) बमोजिम प्रस्तुत गरिएको
संस्कृति, पर्यटन तथा नागरिक उड्डयन मन्त्रालयसँग सम्बन्धित
सार्वजनिक विवरण

नेपाल सरकार
संस्कृति, पर्यटन तथा नागरिक उड्डयन मन्त्रालय
२०७१

मा. संस्कृति, पर्यटन तथा नागरिक उड्डयन
मन्त्रीज्यूको निजी सचिवालय
सिंहदरवार, काठमाडौं, नेपाल



फोन नं.: ०१-४२११८७९ (कार्यालय)
फ्याक्स : ०१-४२११९९२
Web: tourism.gov.np

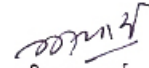
पत्रसंख्या :
च.नं. :

मन्तव्य

राज्यको तर्फबाट जनतालाई प्रदान गरिने सेवा सुविधा र सूचना लगायतका काम कारवाहीलाई खुला र पारदर्शी बनाई नागरिकको पहुँचमा सहज रूपमा विस्तार गर्नु लोकतान्त्रिक शासन प्रणालीको मर्म हो । नेपालमा सूचनाको हक सम्बन्धी ऐनले सार्वजनिक निकायहरूलाई खुला र पारदर्शी कार्य पद्धति अवलम्बन गरी जनता प्रति जिम्मेवार र जवाफदेही बनाउने पद्धतिको विकास गर्दै जाने उद्देश्य राखेको छ । सूचनाको हक सम्बन्धी ऐन, २०६४ को दफा ५ (३) बमोजिम सार्वजनिक निकायहरूले नियमित रूपमा प्रकाशन गर्नु पर्ने सूचनाको विवरणको रूपमा यस मन्त्रालयको तर्फबाट प्रस्तुत प्रकाशन "सूचनाको हक सम्बन्धी ऐन, २०६४ को दफा ५(३) बमोजिम प्रस्तुत गरिएको संस्कृति, पर्यटन तथा नागरिक उड्डयन मन्त्रालयसँग सम्बन्धित सार्वजनिक विवरण" आएको छ ।

संस्कृति, पर्यटन तथा नागरिक उड्डयन मन्त्रालयबाट भएका काम कारवाही र सूचनालाई व्यवस्थित रूपमा सरोकारवाला र नागरिक समक्ष व्यवस्थित रूपमा लैजान प्रस्तुत प्रकाशन सहयोगी हुनेमा मैले विश्वास लिएको छु । मन्त्रालयमा रहने सूचनाहरूमा नागरिकको हक स्थापित गर्दै यस्ता प्रकाशनहरू निरन्तर रूपमा प्रकाशन गरिरहनेमा मन्त्रालय प्रतिवद्ध रहेको छ ।

अन्त्यमा, यो विवरण तयार गर्नमा सहयोग गर्ने सबै कर्मचारीहरूलाई धन्यवाद दिन चाहन्छु ।



भीम आचार्य

मन्त्री



पत्र संख्या-
च.नं.

नेपाल सरकार
संस्कृति, पर्यटन तथा नागरिक उड्डयन मन्त्रालय



E-mail: motca@ntc.net.np

फ्याक्स नं.: ४२११७५८



४२११८४६
४२११६८५
४२११७८५
४२११५९६

सिंहदरवार, काठमाडौं,
नेपाल ।

मन्तव्य

सरकारका काम कारवाहीहरू खुला र पारदर्शी बनाई नागरिक प्रति जवाफदेही र जिम्मेवार बनाउने, सार्वजनिक निकायमा रहेका महत्वपूर्ण सार्वजनिक सूचनामा आम नागरिकको पहुँच सरल र सहज बनाउने तथा नागरिकको सुसूचित हुने हकलाई संरक्षण र प्रचलन गराउने सूचनाको हक सम्बन्धी ऐन, २०६४ को उद्देश्य रहेको छ । उल्लिखित उद्देश्य पूरा गर्न सो ऐनको दफा ५ को उपदफा (३) ले सार्वजनिक निकायहरूले नियमित रूपमा सार्वजनिक गर्नु पर्ने सूचनाको विवरण किटान गरेको छ ।

संस्कृति, पर्यटन तथा नागरिक उड्डयन मन्त्रालयले सो सम्बन्धी विवरण प्रस्तुत प्रकाशन "सूचनाको हक सम्बन्धी ऐन, २०६४ को दफा ५(३) बमोजिम प्रस्तुत गरिएको संस्कृति, पर्यटन तथा नागरिक उड्डयन मन्त्रालयसँग सम्बन्धित सार्वजनिक विवरण" माफत सार्वजनिक गरेको छ । प्रस्तुत प्रकाशनले मन्त्रालयको काम कारवाहीको सम्बन्धमा सरोकारवाला र सर्वसाधारण नागरिकहरूले जानकारी प्राप्त गरी मन्त्रालय थप खुला र पारदर्शी हुनेमा विश्वास लिएको छु । साथै सूचनामा नागरिकको हक स्थापना गर्न मन्त्रालय निरन्तर रूपमा लागिरहने छ र यस्ता प्रकाशनहरूलाई प्रकाशन गर्दै जानेमा प्रतिवद्धता व्यक्त गर्दछु ।

प्रस्तुत विवरण तयार गरी प्रकाशन गर्नमा सहयोग गर्ने सम्पूर्ण कर्मचारीहरूलाई धन्यवाद दिन चाहन्छु ।

सुशील घिमिरे

सचिव

विषय सूची

१.	संस्कृति, पर्यटन तथा नागरिक उड्डयन मन्त्रालय	१
२.	संगठनात्मक स्वरूप	२
३.	मन्त्रालयको कर्मचारी दरवन्दी र पूर्तिको अवस्था	४
४.	मन्त्रालयको कार्य क्षेत्र	५
५.	महाशाखा, शाखाहरूको कार्य विवरण	६
६.	जिम्मेवार पदाधिकारीहरूको विवरण	२३
७.	सेवा प्रवाह गर्न लाग्ने दस्तुर	२३
	(क) पर्वतारोहण रोयल्टी	२३
	(ख) अन्य सेवाहरूको दस्तुर	२९
	(ग) सूचनाको विवरण लिंदा लाग्ने दस्तुर	३०
८.	निर्णय प्रक्रिया र अधिकारी	३१
	(क) निर्णय प्रक्रिया सम्बन्धमा	३१
	(ख) निर्णय गर्ने अधिकारी सम्बन्धमा	३१
९.	निर्णय उपर उजुरी सुन्ने अधिकारी	३१
१०.	कार्य सम्पादन विवरण	३२
	(क) विकास कार्यक्रमको उपलब्धी	३२
	(ख) प्रमुख परिसूचकहरू	३८
	— पर्यटक आगमन	३८
	— पर्यटन उद्योग दर्ता नविकरण विवरण	४३
	— आ.व. ०७०।७१ का परिसूचकहरूको विवरण	
	(ग) अन्य उपलब्धीहरू	
११.	मन्त्रालयको आम्दानी खर्चको विवरण	४४
१२.	सूचना अधिकारी र प्रवक्ताको नाम र सम्पर्क टेलिफोन नं	४५
१३.	ऐन नियम, गठन आदेश र निर्देशिकाको सूची	४५
१४.	अन्य विवरण	४८
	पर्वतारोहणका लागि खुला गरिएका हिमालहरू	४८
	सूचीबाट हटाउने हिमालहरूको विवरण	५७
	आरोहणका लागि खुला गर्ने थप १०४ वटा नयाँ हिमालहरूको विवरण	५८
	संस्कृति, पर्यटन तथा नागरिक उड्डयन मन्त्रालय अन्तर्गत निकायहरूको टेलिफोन नम्बर	६१
	एसोसियसनहरू	६२
	संस्कृति, पर्यटन तथा नागरिक उड्डयन मन्त्रालयका कर्मचारीहरूको विवरण	६३

परिचय

१. संस्कृति, पर्यटन तथा नागरिक उड्डयन मन्त्रालय

(क) परिचय

अनुपम प्राकृतिक सौन्दर्यता, सामाजिक, साँस्कृतिक विविधता, भौगोलिक विषमताले भरिपूर्ण नेपाल विश्व पर्यटन मानचित्रमा प्रमुख पर्यटकीय गन्तव्यस्थलको रूपमा सुपरिचित छ । तुलनात्मक र प्रतिस्पर्धात्मक लाभका दृष्टीले मुलुकको आर्थिक विकासको प्रमुख आधार रहेको पर्यटन क्षेत्रले विदेशी मुद्रा आर्जन, रोजगारी सिर्जना, आर्थिक कृयाकलाप बृद्धि र समग्र आर्थिक विकास र समुन्नतिमा टेवा पुर्याउँदै आएको छ । देशमा रहेका सम्पूर्ण मूर्त र अमूर्त साँस्कृतिक सम्पदाहरूको संरक्षण र विकास गरी तिनको आर्थिक उपयोग गर्ने तथा पर्यटनलाई मुलुकको आर्थिक आधारको रूपमा ग्रामीण तहसम्म विकास र विस्तार गरी यसको प्रतिफल जनजीवनको तल्लो तहसम्म पुर्याउन संस्कृति र पर्यटन क्षेत्रको विविधिकरण, विस्तार र प्रबर्द्धन गरिनु आवश्यक छ । पर्यटन क्षेत्रको विकास र विस्तार सहित आन्तरिक र बाह्य यातायातको माध्यमले बनेको हवाई यातायातलाई सुरक्षित, स्तरीय र भरपदो बनाउन आवश्यक छ । यसरी संस्कृति, पर्यटन र नागरिक उड्डयन तीनवटै क्षेत्रको उपयुक्त संयोजन गरी संस्कृति, पर्यटन तथा नागरिक उड्डयन मन्त्रालयको गठन गरिएको पाइन्छ ।

सन् १९५० पछि नेपालमा विदेशी पर्यटकहरू नेपालमा आउन थालेपश्चात पर्यटन क्षेत्रका कार्यक्रमहरूलाई व्यवस्थित ढंगले अगाडि बढाउन सर्वप्रथम वि.सं. २०१६ सालमा पर्यटन बोर्डको स्थापना गरिएको थियो । वि.सं. २०१८ सालमा निर्माण तथा यातायात मन्त्रालय अन्तर्गत पर्यटन विभाग गठन गरिएको थियो । सन् १९७२ को पर्यटन गुरुयोजना र प्रशासन सुधार आयोग, २०३३ को सिफारिस समेतका आधारमा पर्यटन क्षेत्रको योजनाबद्ध विकास तथा प्रबर्द्धन गर्न केन्द्रीय पर्यटन प्रशासनिक निकायको रूपमा वि.सं. २०३४ सालमा छुट्टै पर्यटन मन्त्रालयको स्थापना भएको पाइन्छ । वि.सं. २०३९ सालमा निर्माण तथा यातायात मन्त्रालय अन्तर्गतको हवाई विभागलाई समेत गाभी पर्यटन तथा नागरिक उड्डयन मन्त्रालय नामाकरण गरियो । मुलुकले अवलम्बन गरेको खुला बजारमुखी अर्थतन्त्रमा सरकारको भूमिका र कार्यक्षेत्रलाई व्यवस्थित गर्न वि.सं. २०५५ सालमा पर्यटन तथा नागरिक उड्डयन मन्त्रालय अन्तर्गतका २ (दुई) वटा विभागहरू हवाई विभाग र पर्यटन विभागलाई खारेज गरी क्रमशः नेपाल नागरिक उड्डयन प्राधिकरण र नेपाल पर्यटन बोर्डको स्थापना गरियो । वि.सं. २०५७ सालदेखि संस्कृति क्षेत्रको समेत कार्य गर्ने गरी मन्त्रालय संस्कृति, पर्यटन तथा नागरिक उड्डयन मन्त्रालयको रूपमा नामाकरण गरियो भने वि.सं. २०६५ भदौमा संस्कृति अन्यत्रै मन्त्रालयमा राखिएकोमा पुनः २०६८ साल चैत्रदेखि संस्कृति क्षेत्र यसै मन्त्रालयमा राखी वर्तमान संस्कृति, पर्यटन तथा नागरिक उड्डयन मन्त्रालयको रूपमा कायम भएको हो ।

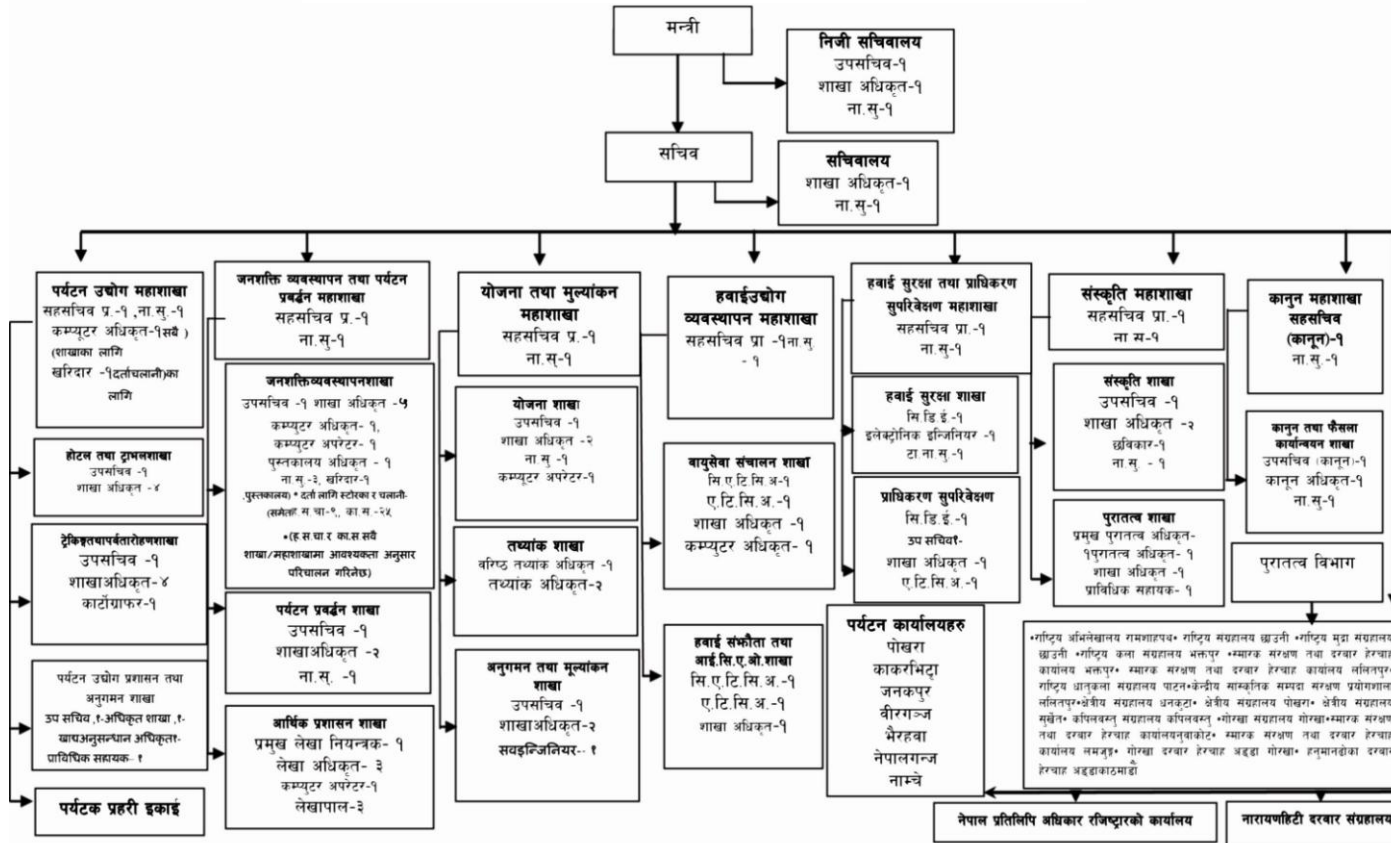
नेपालको आर्थिक विकासमा पर्यटन क्षेत्रको महत्व बढ्दै गए अनुरूप यसलाई प्रमुख प्राथमिकताको क्षेत्रमा राखिएको, नेपालको साँस्कृतिक विविधता अनुपम रहेकोले यसलाई संरक्षण, विकास र प्रबर्द्धन गर्दै यसको आर्थिक उपयोग एवम् पर्यटनको मुख्य उत्पादन र गन्तव्यको रूपमा विकास गर्न आवश्यक भएको, साथै हवाई सेवाले भौगोलिक विषमतामा यातायात सेवा उपलब्ध गराउनुको अतिरिक्त बाह्य र आन्तरिक रूपमा पहुँच विस्तार भै पर्यटन सेवामा समेत पर्याप्त योगदान पुर्याउने भएकोले यी तीनओटै क्षेत्रलाई एकीकृत रूपमा अगाडि बढाउन एउटै मन्त्रालयको कार्यक्षेत्रमा राखिएको पाइन्छ ।

२. संगठनात्मक स्वरूप

नेपाल सरकार, मन्त्रिपरिषद्बाट पछिल्लो पटक भएको मिति २०६९/२/५ को निर्णयबाट यस मन्त्रालयको नामकरण संस्कृति, पर्यटन तथा नागरिक उड्डयन मन्त्रालय कायम रहन गयो। तत्कालिन पर्यटन तथा नागरिक उड्डयन मन्त्रालयको संरचनामा तत्कालिन संघीय मामिला, संविधानसभा, संसदीय व्यवस्था तथा संस्कृति मन्त्रालयको संस्कृति महाशाखा थपिन आएकोले त्यसलाई समावेश गरी नेपाल सरकार (मन्त्रिपरिषद्) मिति २०६९-६४ को निर्णयबाट यस मन्त्रालयको मौजुदा संगठन संरचना र दरबन्दी स्वीकृत भएको थियो। निजामती सेवा ऐन (तेस्रो संशोधन) अध्यादेश २०६९ को दफा २४ घ १ बमोजिम बढुवा भएको कर्मचारीहरूलाई समायोजन गर्ने प्रयोजनको लागि सोही ऐनको दफा २४घ (१) को उपदफा ५ बमोजिम संगठन तथा व्यवस्थापन सर्वेक्षण गरी नेपाल सरकार (सचिवस्तर) मिति २०७०।४।२८ को निर्णयबाट मौजुदा संगठन संरचना र दरबन्दी स्वीकृत भएको हो।

मन्त्रालयको मौजुदा संगठन संरचनामा संस्कृति महाशाखा, पर्यटन उद्योग महाशाखा, जनशक्ति व्यवस्थापन तथा पर्यटन प्रवर्द्धन महाशाखा, योजना तथा मूल्यांकन महाशाखा, हवाई उद्योग व्यवस्थापन महाशाखा, उड्डयन सुरक्षा महाशाखा र कानून महाशाखा गरी ७ वटा महाशाखा र ती महाशाखा अन्तर्गत विभिन्न शाखा तथा इकाईहरू रहेका छन्। त्यसैगरी पुरातत्व विभाग र सो अन्तर्गत राष्ट्रिय अभिलेखालय, विभिन्न दरवार हेरचाह अड्डाहरू र संग्रहालयहरू रहेका छन्। केन्द्रीय स्तरका कार्यालयको रूपमा नारायणहिटी दरवार संग्रहालय र नेपाल प्रतिलिपी अधिकार रजिष्ट्रारको कार्यालय रहेका छन्। मन्त्रालय अन्तर्गत जिल्लास्थित कार्यालयका रूपमा काँकडभिट्टा, जनकपुर, बिरगञ्ज, भैरहवा, पोखरा, नेपालगञ्ज र नाम्चेमा पर्यटन कार्यालयहरू रहेका छन्। मौजुदा संस्कृति, पर्यटन तथा नागरिक उड्डयन मन्त्रालयको संगठन संरचना देहाय बमोजिम रहेको छ -

संस्कृति, पर्यटन तथा नागरिक उड्डयन मन्त्रालयको संगठन संरचना



३. मन्त्रालयको कर्मचारी दरवन्दी र पूर्तिको अवस्था

सो संगठन संरचना अनुरूप मन्त्रालयको दरवन्दी विवरण निम्न बमोजिम छ-

कार्यालय तथा दरवन्दी विवरण सम्बन्धी ढाँचा									
१. क. कार्यालय सम्बन्धी विवरण :		फ्याक्स नं. : ४२११७५८							
कार्यालयको नाम (नेपालीमा): संस्कृति, पर्यटन तथा नागरिक उड्डयन मन्त्रालय		जिल्ला: काठमाडौं, सिंहदरवार							
कार्यालयको नाम (अंग्रेजीमा): Ministry of Culture, Tourism and Civil Aviation		का.म.पा.							
मन्त्रालय/केन्द्रीय निकाय :		वडा. नं.							
निकटतम माथिल्लो निकाय:		स्थान: सिंहदरवार							
कार्यालयको स्तर : केन्द्रीय		फोन.नं.: ४२११५९६							
शुरु पद श्रृजना भएको मिति:		इमेल: info@tourism.gov.np							
पछिल्लो अद्यावधिक मिति : २०७०।१।२८		वेबसाइट: www.tourism.gov.np							
१. ख. कार्यालयको दरवन्दी तेरिज :									
सि.नं	पदको नाम	श्रेणी /तह	सेवा	समूह	उपसमूह	दरवन्दी संख्या	पद पूर्ति	रिक्त	कैफियत
१.	सचिव	विशिष्ट				१	१		
२.	सहसचिव	रा.प.प्रथम	प्र.			३	३		
३.	सहसचिव	रा.प.प्रथम	ईन्जि	सि.ए.अ.ई.	सि.ए.अ.	२	२		
४.	सहसचिव	रा.प.प्रथम	न्याय	कानून		१	१		
५.	सहसचिव	रा.प.प्रथम	शिक्षा	पूरातत्व		१	१		
६.	उपसचिव	रा.प.द्वितीय	प्र.	सा.प्र.		९	९		
७.	उपसचिव	रा.प.द्वितीय	न्याय	कानून		१	१		
८.	वरिष्ठ तथ्यांक अधिकृत	रा.प.द्वितीय	आर्थिक, योजना तथा तथ्यांक	तथ्यांक		१	१		
९.	प्रमुख पूरातत्व अधिकृत	रा.प.द्वितीय	शिक्षा	पूरातत्व		१	१		
१०.	प्रमुख लेखा नियन्त्रक	रा.प.द्वितीय	प्र.	लेखा		१	१		
११.	सि.ए.टि.सि.अ.	रा.प.द्वितीय	ईन्जि	सि.ए.अ.ई.	सि.ए.अ.	२	१	१	
१२.	सि.डि.ई.	रा.प.द्वितीय	ईन्जि	ईन्जि एन्ड टेलिकम्यूनिकेसन		१	१		
१३.	सि.डि.ई.	रा.प.द्वितीय	ईन्जि	एअरपोर्ट		१		१	
१४.	शाखा अधिकृत	रा.प.तृतीय	प्र.	सा.प्र.		२७	२६	१	
१५.	कानून अधिकृत	रा.प.तृतीय	न्याय	कानून		१	१		
१६.	तथ्यांक अधिकृत	रा.प.तृतीय	आर्थिक योजना तथा तथ्यांक	तथ्यांक		२	२		
१७.	लेखा अधिकृत	रा.प.तृतीय	प्र.	लेखा		३	३		
१८.	पूरातत्व अधिकृत	रा.प.तृतीय	शिक्षा	पूरातत्व		१	१		
१९.	कम्प्युटर अधिकृत	रा.प.तृतीय	विविध			३	३		
२०.	ए.टि.सि.अ.	रा.प.तृतीय	ईन्जि	सि.ए.अ.ई.	सि.ए.अ.	३		३	

सि.नं	पदको नाम	श्रेणी /तह	सेवा	समूह	उपसमूह	दरबन्दी संख्या	पद पूर्ति	रिक्त	कैफियत
२१.	ईलेक्ट्रोनिकल ईन्जिनिएर	रा.प. तृतीय	ईन्जि	ईन्जि.एन्ड टेलिकम.		१		१	
२२.	कार्टोग्राफर	रा.प. तृतीय	विविध			१	१		
२३.	पुस्तकालय अधिकृत	रा.प. तृतीय	शिक्षा	पू.वि.		१	१		
२४.	छविकार	रा.प. तृतीय	शिक्षा	कला	छविकला	१	१		
२५.	खाद्य अनुसन्धान अधिकृत	रा.प. तृतीय	कृषि	फूडन्यू.क्वा. कन्ट्रोल		१	१		
२६.	ना.सू.	रा.प.अ. प्रथम	प्र.	सा.प्र.		१६	१५	१	
२७.	प्राविधिक सहायक	रा.प.अ. प्रथम	शिक्षा	पूरातत्व	पूरातत्व	१		१	
२८.	कम्प्यूटर अपरेटर	रा.प.अ. प्रथम	विविध			३	३		
२९.	लेखापाल	रा.प.अ. प्रथम	प्र.	लेखा		३	३		
३०.	टा.ना.सू.	रा.प.अ. प्रथम	प्र.	सा.प्र.		२	१	१	
३१.	सवईन्जिनिएर	रा.प.अ. प्रथम	ईन्जि	सिभिल	बि.एन्ड आर्क	१		१	
३२.	प्राविधिक सहायक	रा.प.अ. प्रथम	कृषि	फूड न्यू.क्वा. कन्ट्रोल		१		१	
३३.	खरिदार	रा.प.अ. द्वितीय	प्र.	सा.प्र.		२	२		
३४.	ह.स.चा.	श्रेणी विहीन	प्र.	सा.प्र.		९	९		
३५.	कार्यालय सहयोगी	श्रेणी विहीन	प्र.	सा.प्र.		२५	२५		
जम्मा						१३३	१२१	११	

४. मन्त्रालयको कार्य क्षेत्र

नेपाल सरकार (कार्य विभाजन) नियमावली, २०६९ अनुसार संस्कृति, पर्यटन तथा नागरिक उड्डयन मन्त्रालयको कार्य क्षेत्र देहाय बमोजिम तोकिएको छ ।

१. संस्कृति, पर्यटन तथा हवाई यातायात विकास सम्बन्धी नीति, योजना र कार्यक्रमको तर्जुमा, कार्यान्वयन, अनुगमन र मूल्याङ्कन ।
२. पर्यटन तथा हवाई उद्योगको प्रबर्द्धन एवं संरक्षण ।
३. ट्राभल र ट्रेकिङ एजेन्सी ।
४. पर्यटन तथा नागरिक उड्डयन क्षेत्रसँग सम्बन्धित तालिमको नीति निर्माण, कार्यान्वयन, अनुगमन र मूल्याङ्कन ।
५. विश्व पर्यटन संगठन लगायत पर्यटन तथा हवाई यातायात सम्बद्ध अन्तराष्ट्रिय संस्थाहरु ।
६. पर्वतारोहण र अन्य साहसिक पर्यटन क्रियाकलाप ।
७. पर्यटनसंग सम्बद्ध संघ, संगठन, संस्थान र समितिहरु ।
८. विमानस्थलको निर्माण, मर्मत, सम्भार, व्यवस्थापन ।
९. हवाई यातायात तथा परिवहनको संचालन तथा व्यवस्था ।
१०. हवाई यातायात सम्बद्ध संस्थान, प्राधिकरण तथा संगठनहरु ।

११. संयुक्त राष्ट्र संघीय अन्तर्राष्ट्रिय नागरिक उड्डयन संघ तथा नागरिक उड्डयनसँग सम्बन्धित अन्य अन्तर्राष्ट्रिय वा क्षेत्रीय संस्थासितको सम्पर्क, सहयोग र समन्वय ।
१२. संस्कृति, पर्यटन तथा हवाई यातायात विषयक राष्ट्रिय तथा अन्तर्राष्ट्रिय गोष्ठी, कार्यशाला र सम्मेलन ।
१३. पुरातात्विक महत्त्वका स्मारकहरू र पुरातात्विक वस्तुहरूको संग्रह, संरक्षण र सम्बर्द्धन तथा पुरातात्विक अन्वेषण र उत्खनन कार्य ।
१४. निकासी गरिने पुरातात्विक सामानहरूको जाँच र अनुमति ।
१५. संग्रहालय र अभिलेखालयहरू सम्बन्धी ।
१६. पुरातात्विक वस्तुको प्रतिलिपि अधिकार ।
१७. साँस्कृतिक सम्पदा, धरोहरहरूको संरक्षण र सम्बर्द्धन ।
१८. संस्कृति विषयक अन्तर्राष्ट्रिय सम्झौता, साँस्कृतिक आदान-प्रदान तथा अध्ययन र अनुसन्धान ।
१९. नेपाल प्रज्ञा प्रतिष्ठान, पशुपति क्षेत्र विकास कोष, लुम्बिनी विकास कोष, बृहत्तर जनकपुर क्षेत्र विकास समिति, साँस्कृतिक संस्थान र अन्यसाँस्कृतिक, धार्मिक, पुरातात्विक संस्था एवं समितिहरू ।
२०. विभिन्न धर्म, जात, जाति, सम्प्रदाय, भाषा, भाषिकाहरूको साहित्य, लिपि, कला र संस्कृतिको विकास ।
२१. नेपाल इन्जिनियरिङ्ग सेवा अन्तर्गत देहायका समूह, उपसमूहको सेवा संचालन
 - (क) एरोनटिकल इन्जिनियरिङ्ग समूह,
 - (ख) सिभिल एभिएसन अपरेसन तथा इन्जिनियरिङ्ग समूह ।

५. महाशाखा, शाखाहरूको कार्य विवरण

जनशक्ति व्यवस्थापन तथा पर्यटन प्रबर्द्धन महाशाखा

प्रशासन एवं पर्यटन प्रबर्द्धन महाशाखाका रूपमा रहेको यस महाशाखालाई जनशक्ति व्यवस्थापन तथा पर्यटन प्रबर्द्धन महाशाखा नामकरण गरिएको छ । यस महाशाखालाई तोकिएका कामहरू यसप्रकार छन्:

१. मन्त्रालय तथा अन्तर्गतका कार्यालयहरू र समितिहरूको लागि आवश्यक जनशक्तिको व्यवस्था, पद सृजना लगायतका कार्य ।
२. मन्त्रालय र अन्तर्गतका कार्यालयहरूको रिक्त रहेको पदहरू स्थायी प्रकृयाबाट पूर्ति गर्न सम्बन्धित निकायमा माग गर्ने र सिफारिश भै आएका उम्मेदवारहरूलाई नियुक्ति, पदस्थापनासम्बन्धी कार्य ।
३. कर्मचारीको बढुवा, राजिनामा सम्बन्धी कार्य ।
४. मन्त्रालयका कर्मचारीहरूको सरुवा, काज, स्वदेश एवं विदेश अध्ययन र तालिममा मनोनयन, लगायत बृत्ति विकास सम्बन्धी कार्य ।
५. नेपाल इन्जिनियरिङ्ग सेवा अन्तर्गत पर्ने इलेक्ट्रोनिक एण्ड टेलिकम्यूनिकेशन इन्जिनियरिङ्ग समूह र सिभिल एभिएशन अपरेसन इन्जिनियरिङ्ग समूहको कर्मचारी प्रशासनसम्बन्धी कार्य ।
६. सबै कर्मचारीहरूको वैयक्तिक विवरण तथा अन्य विवरणहरू सम्बन्धी कार्य ।
७. नेपाल सरकारमा पेश हुने प्रस्तावहरू सम्बन्धी कार्य ।
८. राष्ट्रिय तथा अन्तर्राष्ट्रिय निकायहरूद्वारा प्राप्त प्रस्तावहरू कार्यान्वयनसम्बन्धी कार्य ।
९. पर्यटन सम्बन्धी गोष्ठी सम्मेलन आदि संचालन सम्बन्धी कार्य ।

१०. केन्द्रीय तथा कार्य संचालन स्तरको लेखा संचालनमा आवश्यक निर्देशन र लेखापरीक्षणको व्यवस्था सम्बन्धी कार्य ।
११. वेरुजुको लगत र फन्डोट सम्बन्धी कार्य ।
१२. मन्त्रालय, अन्तर्गत विभाग र कार्यालयहरूको निरीक्षण सम्बन्धी कार्य ।
१३. रकमान्तर, खर्चको स्वीकृति र ठेक्का पट्टा सदर, मालसामान खरिद तथा लीलाम विक्रीको स्वीकृति एवं मन्त्रालयको भौतिक साधनहरूको अभिलेख मर्मत सम्भार र संरक्षण सम्बन्धी कार्य ।
१४. कर्मचारीहरूको कार्य सम्पादन मूल्याङ्कन तयार गर्ने, प्रोत्साही पुरस्कार सिफारिश तथा विभागीय कारवाही सम्बन्धी कार्य ।
१५. मन्त्रालय र अन्तर्गतका अन्य विभाग तथा कार्यालयहरूलाई आवश्यकता अनुसार परामर्श दिने सम्बन्धी कार्य ।
१६. मातहत शाखाहरू बीच समन्वय कायम राख्ने सम्बन्धी कार्य ।
१७. कर्मचारीहरूको विदा सिफारिश वा स्वीकृति सम्बन्धी कार्य ।
१८. पर्यटन प्रबर्द्धन सम्बन्धी कार्य ।

प्रशासन एवं पर्यटन प्रबर्द्धन महाशाखा अन्तर्गत प्रशासन तथा जनशक्ति विकास शाखा, पर्यटन प्रबर्द्धन शाखा र आर्थिक प्रशासन शाखा गरी ३ वटा शाखाहरू रहेका छन्। शाखाका कामहरू निम्नानुसार छन्:

जनशक्ति व्यवस्थापन शाखा

१. मन्त्रालय, विभाग वा अन्तर्गतका कार्यालयहरूको लागि आवश्यक जनशक्तिको व्यवस्थापन सम्बन्धी कार्य ।
२. मन्त्रालय, अन्तर्गतका निकायहरूको पदपूर्तिका लागि नियुक्ति तथा पदस्थापना, सरुवा, बढुवा, राजिनामा तथा विभागीय कारवाहीसम्बन्धी कार्य ।
३. कर्मचारीको कार्यविवरणसम्बन्धी कार्य ।
४. स्वदेशी र विदेशी तालीम सेमिनार, गोष्ठी र कार्यशालाहरूमा मनोनयनसम्बन्धी कार्य ।
५. कार्यसम्पादन मूल्यांकन, थप ग्रेड र प्रोत्साही पुरस्कारसम्बन्धी कार्य ।
६. नेपाल इञ्जिनियरिङ्ग सेवा अन्तर्गत पर्ने इलेक्ट्रोनिक एण्ड टेलिकम्यूनिकेशन इञ्जिनियरिङ्ग समूह र सिभिल एभिएशन अपरेशन इञ्जिनियरिङ्ग समूहको कर्मचारी प्रशासनसम्बन्धी कार्य ।
७. कर्मचारीहरूको हाजिरी, नियमितता, व्यक्तिगत विवरण अद्यावधिक, बिदा आदिको अभिलेखसम्बन्धी कार्य ।
८. जनसम्पर्क सोधपूछ, दर्ता चलानी तथा आन्तरिक सञ्चारको व्यवस्थापन सम्बन्धी कार्य ।
९. कार्यालयको हाताभिन्न मर्मत, सुरक्षा, सरसफाई र आवश्यक सरसामानको व्यवस्थासम्बन्धी कार्य ।
१०. जिन्सी सरसामानको उपलब्धि, सन्चय र सो सम्बन्धी श्रेस्ता राख्न लगाउने र जिन्सी निरीक्षण गर्ने गराउने सम्बन्धी कार्य ।

११. उत्सव पर्वमा वत्ती बाल्ने, आवश्यकतानुसार सजाउने, राष्ट्रिय झण्डा समयानुसार हुनुपर्ने स्थितिमा छ/छैन रेखदेखसम्बन्धी कार्य।
१२. अर्न्तर्गतका शाखा प्रशाखाहरूमा परिपत्र गर्ने सम्बन्धी कार्य।
१३. संगठनको स्वरूपमा आवश्यकताअनुरूप समायोजन पुनरावलोकन र संशोधन सम्बन्धी कार्य।
१४. मन्त्रालयको अरु शाखाहरूमा नपरेका विविध कार्यहरू सम्बन्धी कार्य।

पर्यटन प्रवर्द्धन शाखा

१. पर्यटन प्रवर्द्धन नीति तथा कार्यनीतिको तर्जुमा सम्बन्धीकार्य।
२. पर्यटकहरूको लागि आवश्यक सेवा सुविधासम्बन्धी नीति तर्जुमा सम्बन्धी कार्य।
३. विश्व पर्यटन संगठन लगायतका सम्बन्धित निकायहरूसँग सम्पर्क सम्बन्धी कार्य।
४. थप पर्यटन कृयाकलापहरूको विस्तार सम्बन्धी कार्य।
५. क्षेत्रीय पर्यटन प्रवर्द्धन तथा सर्कि आशियान र ईइसी संस्थासँग समन्वय सम्बन्धी कार्य।
६. दुर्गम तथा हिमाली क्षेत्रमा पर्यटन विकास सम्बन्धी कार्य।
७. पर्यटन क्षेत्रको लागि आवश्यक पूर्वाधार विकास गर्ने सम्बन्धमा सरकारी, गैरसरकारी, एवं स्थानीय निकायहरूसँग समन्वयसम्बन्धी कार्य।
८. प्रचार प्रसार सामाग्रीको उपयुक्तता एवं तत्सम्बन्धी व्यवस्थापनका साथै पर्यटन उपजको पहिचान एवं उपयोग र समन्वयसम्बन्धी कार्य।
९. पर्यटन विषयक सम्झौताहरूसम्बन्धी कार्य।
१०. फिल्मिङ्ग कार्यको राय, परामर्श एवं अनुमति सम्बन्धी कार्य।
११. नेपाल पर्यटन बोर्डसँग सम्बन्धित पर्यटन प्रवर्द्धनात्मक कार्यहरूको समन्वय एवं अनुगमनसम्बन्धी कार्य अन्तर्राष्ट्रिय पर्यटन विकास सम्बन्धी नविन प्रविधिको संकलन, विश्लेषण एवं कार्यान्वयन पक्षजस्ता विषयहरूसम्बन्धी कार्य।

आर्थिक प्रशासन शाखा

१. मन्त्रालय र अर्न्तर्गतका विभाग, कार्यालयहरूको वार्षिक बजेट अनुमान, तर्जुमा, बजेट छलफलसम्बन्धी कार्य।
२. अख्तियारी र बजेटबाँडफाँड सम्बन्धी कार्य।
३. रकमान्तर तथा शोधान्तरसम्बन्धी कार्य।
४. कार्य सम्पादन गर्न आवश्यक पर्ने आर्थिक सूचना तयार तथा विश्लेषण सम्बन्धी कार्य।
५. आर्थिक प्रशासनसँग सम्बन्धित विषयमा राय दिने सम्बन्धी कार्य।
६. आर्थिक प्रशासनसँग सम्बन्धित ऐन नियम आदेश परिपत्रहरूको पालना सम्बन्धी कार्य।
७. आर्थिक कारोवार प्रचलित कानून वमोजिम रीत पुगे वा नपुगेको जाँची भुक्तानीका लागि पेश गर्ने र रीत नपुगेकोमा रीत पुऱ्याई भुक्तानीको व्यवस्थासम्बन्धी कार्य।
८. कार्यालय प्रमुखले खर्च गर्न आदेश दिएका रकम नियमित सम्बन्धी कार्य।

९. विनियोजन, राजश्व, धरौटीको कारोवारको हिसाब तोकिएको ढाँचामा रीतपूर्वक राख्न लगाउने, गोश्वारा भौचर र कारोवार प्रविष्ट गरिएको खाताहरू भिडान, गर्ने, विल भरपाई आदि प्रमाणित गर्ने र समयसमयमा आवश्यकतानुसार निरीक्षण गर्ने गराउने सम्बन्धी कार्य।
१०. आर्थिक कारोवार सम्बन्धी आवधिक प्रगति तथा प्रतिवेदनहरू तयार गरी सम्बन्धित निकायहरूमा पठाउने सम्बन्धी कार्य।
११. अर्थ मन्त्रालय, महालेखा नियन्त्रक कार्यालय, कोष तथा लेखा नियन्त्रक कार्यालय र मातहत कार्यालयबीच समन्वय राख्ने सम्बन्धी कार्य।
१२. आर्थिक प्रशासन सम्बन्धमा तोकिएका अन्य कार्य।

योजना तथा मूल्यांकन महाशाखा

यस महाशाखालाई तोकिएका कामहरू यसप्रकार छन्:

१. पर्यटन तथा हवाई यातायात विकास नीति, योजनाको तर्जुमा र कार्यान्वयन सम्बन्धी कार्य ।
२. योजना तथा वार्षिक कार्यक्रमको तर्जुमा र कार्यान्वयन सम्बन्धी कार्य ।
३. प्रधानमन्त्री तथा मन्त्रिपरिषदको कार्यालय, अर्थ मन्त्रालय र राष्ट्रिय योजना आयोगबाट प्राप्त मार्गदर्शन तथा निर्देशन अनुरूप कार्यक्रम तर्जुमा, स्वीकृति, कार्यान्वयन, प्रगति प्रतिवेदन, चौमासिक, अर्ध वार्षिक तथा वार्षिक प्रगति समीक्षासम्बन्धी कार्य ।
४. आयोजना कार्यान्वयनमा देखापरेका समस्याहरू समाधान सम्बन्धी कार्य।
५. पर्यटन तथा हवाई यातायात सम्बन्धी विकास योजना तथा कार्यक्रमहरूको विश्लेषण र छनौट सम्बन्धी कार्य ।
६. आवश्यकता अनुसार कार्यक्रम संशोधन सम्बन्धी कार्य ।
७. पर्यटन सम्बन्धी सम्भाव्यता अध्ययन, अनुसन्धान, पर्यटकीय स्थलहरूको खोजी, सूचना संकलन, डकुमेन्टेसन र प्रकाशन सम्बन्धी कार्य ।
८. पर्यटन विकास सम्बन्धी पूर्वाधारहरूको विकास गर्न आवश्यक योजनाहरू कार्यान्वयनसम्बन्धी कार्य ।
९. पर्या-पर्यटन, साहसिक पर्यटन, खेलकुद पर्यटन आदिको विकास सम्बन्धी कार्य।

योजना तथा मूल्यांकन महाशाखा अन्तर्गतयोजना शाखा, तथ्याङ्क शाखा र अनुगमन तथा मूल्यांकन शाखा गरी ३ वटा शाखाहरू रहेका छन्। शाखाका कामहरू निम्नानुसार छन्:

योजना शाखा

१. वार्षिक तथा आवधिक योजना तर्जुमा र कार्यान्वयनसम्बन्धी कार्य।
२. मन्त्रालय र अन्तर्गतका निकायहरूको बजेट तथा कार्यक्रम तर्जुमा, चौमासिक विभाजन सहितको कार्यक्रम स्वीकृति।
३. स्वीकृत वार्षिक योजना कार्यान्वयन, तथा सोको प्रगति प्रतिवेदनसम्बन्धी कार्य।
४. आयोजना र परियोजना कार्यान्वयनमा देखापरेका समस्याहरू समाधानसम्बन्धी कार्य।

५. स्वीकृत कार्यक्रम संशोधनसम्बन्धी कार्य।
६. मन्त्रालय र अन्तर्गतका निकायहरूका आयोजनाको छनौट तथा विश्लेषणसम्बन्धी कार्य।
७. वैदेशिक सहायताबाट संचालित आयोजनाहरूको समन्वयसम्बन्धी कार्य।
८. पर्या-पर्यटन, जैविक पर्यटन, साहसिक पर्यटन, खेलकुद पर्यटन विकाससम्बन्धी कार्य।
९. मन्त्रालय र अन्तर्गतको कामकारवाहीको विषयमा संसदमा उठाएका प्रश्नहरूको जवाफ तयार पार्ने सम्बन्धी कार्य।

तथ्यांक शाखा

१. पर्यटन सम्बन्धी आवधिक तथ्यांक पुस्तिका प्रकाशनसम्बन्धी कार्य।
२. पर्यटकीय स्थलको खोजी तथा विवरण संकलन सम्बन्धी कार्य।
३. पर्यटक लक्ष्य प्रक्षेपणसम्बन्धी कार्य।
४. डकुमेन्टेशन केन्द्रको सञ्चालनसम्बन्धी कार्य।
५. पर्यटकीय स्थलहरूको विस्तृत विवरण संकलन गरी भौगोलिक सूचना प्रणाली अन्तर्गत सूचना प्रवाह सम्बन्धी कार्य।
६. पर्यटन सम्भाव्यता अध्ययन तथा कार्यान्वयनसम्बन्धी कार्य।
७. पर्यटनसंग सम्बन्धित तथ्यांक संकलन तथा विश्लेषण सम्बन्धी कार्य।
८. पर्यटकहरूले भने इम्बार्केशन, डिस्इम्बार्केशन कार्ड तथा नेपालीहरूले भने आगमन तथा गमन कार्ड छपाई गरी पर्यटक प्रवेश हुनेविन्दुहरूमा आवश्यकताअनुसार वितरण र भरेका कार्डहरू संकलनसम्बन्धी कार्य।

अनुगमन तथा मूल्यांकन शाखा

१. वैदेशिक सहायताबाट संचालित आयोजनाहरूको निरीक्षण, अनुगमन तथा मूल्यांकन सम्बन्धी कार्य।
२. पर्यटन तथा हवाई यातायात सम्बन्धी विकास योजना तथा कार्यक्रमहरूको अनुगमन तथा मूल्यांकन सम्बन्धी कार्य।
३. मन्त्रालयको प्रगति विवरण, समीक्षा बैठक, सम्बन्धी कार्य।
४. वैदेशिक सहयोग सम्बन्धी कार्य।
५. नेपाल सरकारका निकायहरू, गैरसरकारी निकायहरू, स्थानीय निकायहरू तथा जनसमुदायबाट भएका पर्यटन प्रवर्द्धन सम्बन्धी कामको अवलोकन, अनुगमन तथा मूल्यांकन सम्बन्धी कार्य। मातहतका पर्यटन कार्यालयको नियन्त्रण, निर्देशन, सुपरिवेक्षण, अनुगमन एवं मूल्यांकन सम्बन्धी कार्य।
६. मन्त्रालय मातहतका सरकारी, अर्ध सरकारी तथा गैह सरकारी निकायहरूको निरीक्षण, सुपरिवेक्षण, अनुगमन एवं मूल्यांकन सम्बन्धी कार्य।
७. पर्यटकीय होटल, रिसोर्ट, लज, रेष्टुरेण्ट, बार, एवं ट्राभल, च्याफिटङ्ग, पर्वतारोहण, पर्वतीय पर्यटन र अन्य साहसिक पर्यटन व्यवसाय सम्बन्धी कार्यको अनुगमन तथा सुपरिवेक्षण सम्बन्धी कार्य।

८. मन्त्रालयमा परेका उजुरी र मन्त्रालयको कार्य क्षेत्र अन्तर्गत घटेका आकस्मिक घटनाहरूको छानविन, मन्त्रालयको तर्फबाट गठन गरिने जाँचबुझ आयोग आदि सम्बन्धी कार्य।

पर्यटन उद्योग महाशाखा

यस महाशाखालाई तोकिएका कामहरू यसप्रकार छन्

१. पर्यटन व्यवसायको विकास, विस्तार एवं सुधारको लागि आवश्यक नीति एवं कानूनी व्यवस्था र पुनरावलोकन सम्बन्धी कार्य ।
२. पर्यटन व्यवसायको विकास, विस्तार, सुधार आदिको लागि निजी क्षेत्रका पर्यटन व्यवसायीहरू र सम्बन्धित संघ संस्थाहरूसँग समन्वय सम्बन्धी कार्य ।
३. पर्यटकीय होटल, रिसोर्ट, लज, रेष्टुरेण्ट, वार, एवं ट्राभल, ज्यापिटङ्ग, पर्वतारोहण, पर्वतीय पर्यटन र अन्य साहसिक पर्यटन व्यवसाय सम्बन्धी कार्यको कार्यान्वयन, नियन्त्रण, निर्देशन र नियमन सम्बन्धी कार्य ।
४. पर्यटक प्रहरीको व्यवस्थापन, नियन्त्रण, निर्देशन सम्बन्धी कार्य ।
५. होटल, रिसोर्ट, लज, रेष्टुरेण्ट, वार एवं ट्राभल, ट्रेकिङ्ग ज्यापिटङ्ग एजेन्सीहरूले नियमानुसार माग गरेका सुविधाहरू एवं भिसाको लागि आवश्यक सिफारिश सम्बन्धी कार्य ।
६. पर्यटन उद्योगहरूको सुसंचालन र प्रवर्द्धनका लागि अन्तरनिकाय समन्वय सम्बन्धी कार्य ।
७. क्यासिनो संचालन सम्बन्धी नीति निर्धारणमा सहयोग एवं अनुमति सम्बन्धी कार्य ।
८. पर्यटन व्यवसाय सम्बन्धी अन्य कार्यहरू ।

पर्यटन उद्योग महाशाखा अन्तर्गत पर्वतारोहण तथा ट्रेकिङ्ग, होटल, रेष्टुरेण्ट र ट्राभल साथै पर्यटक प्रहरी इकाई गरी ३ वटा शाखाहरू रहेकोमा होटल, रेष्टुरेण्ट र ट्राभल शाखाको नाम होटल तथा ट्राभल शाखा राखी अन्य साविक बमोजिमका शाखाहरू नै राखिनेछन्। शाखाका कामहरू निम्नानुसार छन्:

पर्वतारोहण तथा ट्रेकिङ्ग शाखा

१. नियमानुसार ट्रेकिङ्ग एजेन्सीको दर्ता, सिफारिश, इजाजत पत्र जारी, नवीकरण, र कानून बमोजिम काम गरेको अवस्थामा कारबाही सम्बन्धी कार्य।
२. पथ प्रदर्शकको इजाजत पत्र एवं परिचयपत्र, नवीकरण, नियम विपरित कुनै काम भए कारबाही सम्बन्धी कार्य।
३. समूहगत रूपमा नेपाल आउने पर्यटकहरूको टोली नेतालाई गैह्र पर्यटक भिषाको लागि सिफारिश सम्बन्धी कार्य।
४. ट्रेकिङ्ग लागि नियमानुसार पाउने भन्सार सुविधाको सिफारिश, विदेशी मुद्रा कारोवारका विषयमा आवश्यक व्यवस्था सम्बन्धी कार्य।
५. पर्वतारोही दलले प्रयोग गर्ने विभिन्न प्रकारका सामानहरू नेपाल भित्रल्याउनका लागि सम्बन्धित निकायमा भन्सार छुटको लागि सिफारिश सम्बन्धी कार्य।

६. पर्वतारोहण दल, ट्रेकिङ्ग र पथप्रदर्शकहरूको अद्यावधिक तथ्याङ्क र विवरण, प्रतिवेदन तयार गर्ने सम्बन्धी कार्य।
७. पर्वतारोहण सम्बन्धी गतिविधिको समन्वय, नियमन, सहजीकरण, पर्वतारोहणका लागि अनुमति, अनुगमन र दण्ड सजाय सम्बन्धी कार्य।
८. चीनको स्वशासित क्षेत्र तिब्बत अन्तर्गतका हिमशिखरहरूमा आरोहण, पर्वतारोही दल तथा पदयात्राको लागि नेपालको वाटो भएर आउने दललाई ट्रान्जिट सुविधा उपलब्ध गराउन सिफारिश गर्ने, नेपालको ट्रेकिङ्ग एजेन्सीलाई जिम्मेवार बनाउने सम्बन्धी कार्य।
९. पर्वतारोहण गतिविधिसंग सम्बन्धित सरकारी निकायहरूसंग समन्वय सम्बन्धी कार्य।
१०. पर्वतीय पर्यटन र साहसिक पर्यटनको विकासको लागि अध्ययन, अनुसन्धान तथा नीति तर्जुमा गर्ने र थप हिमालहरू आरोहणका लागि खुला गर्ने सम्बन्धी कार्य।
११. नेपालका हिमशिखरहरूको प्रोफाइल तयार एवं अद्यावधिक गरी प्रचार प्रसार सम्बन्धी कार्य।
१२. पर्वतीय क्षेत्रको वातवरण संरक्षणका लागि विभिन्न निकायहरूसंग समन्वय गरी कार्य गर्ने तथा हिमाली क्षेत्रको फोहरमैला व्यवस्थापन सम्बन्धी कार्य।
१३. पर्वतीय पर्यटनसंग सम्बन्धित निजी क्षेत्रका संघसंस्थाहरूसंग समन्वय राख्ने, पर्वतारोहण गतिविधिको समन्वय, रेखदेख र नियन्त्रण सम्बन्धी कार्य।
१४. पर्वतारोहण गतिविधि, पदयात्रा लगायतका अन्य पर्यटनका क्षेत्रहरूको विकास, विस्तार र गुणस्तरीय सुधार सम्बन्धी कार्य।
१५. पर्यटक प्रहरी इकाईको संचालन सम्बन्धी कार्य।
१६. पर्वतारोहणका लागि खुला गरिएका हिम शिखरहरूको नियमानुसार आरोहण अनुमति प्रदान, विभिन्न दलहरूबीच समन्वय, पर्वतारोहण गतिविधिका बारेमा विभिन्न सञ्चार माध्यमलाई आवश्यक जानकारी उपलब्ध गराउने सम्बन्धी कार्य।
१७. सम्पर्क अधिकृतको व्यवस्था भएको निर्धारित हिमशिखरहरूका लागि आरोहणदलसंग सम्पर्क अधिकृत खटाउने तथा खटाइएका सम्पर्क अधिकृतहरूको निगरानी सम्बन्धी कार्य।
१८. आरोहणवाट हुन सक्ने फोहरमैलाको व्यवस्थापनकालागि निर्धारित धरौटी राख्न लगाउने र निर्धारण गरेका मापदण्डहरू पूरा भएपछि धरौटी फिर्ता दिने सम्बन्धी कार्य।
१९. **NMA, HRA, TAAN** लगायत पर्वतारोहण र ट्रेकिङ्गसँग सम्बन्धित संस्थामा मन्त्रालयका तर्फबाट प्रतिनिधित्व तथा समन्वयकारीको भूमिका ।

होटल तथा ट्राभल शाखा

१. होटल, रिसोर्ट, लज, रेष्टुरेण्ट र वारहरूको दर्ताको सिफारिश र निरीक्षण सम्बन्धी कार्य।
२. नयाँ ट्राभल एजेन्सीहरूको दर्ता, नवीकरण, निरीक्षण सम्बन्धी कार्य।
३. पर्यटन उद्योगको रूपमा दर्ता सिफारिश र उद्योग दर्ता भै आएपछि इजाजतपत्र सम्बन्धी कार्य।
४. तारे होटल बाहेक अरु पर्यटकस्तरीय होटलहरूको स्तर निर्धारण र स्तरनिर्धारण पत्र जारी सम्बन्धी कार्य।

५. तारे होटल र डिलक्स रिसोर्टहरूको स्तर निर्धारण सम्बन्धी कार्य।
६. दर्ता भएका ट्राभल एजेन्सीहरूको आवधिक प्रतिवेदन तथा अन्य विवरणहरू लिने र नियमन गर्ने सम्बन्धी कार्य।
७. ट्राभलतर्फ पथप्रदर्शक इजाजतपत्र जारी, नवीकरण रजरिवाना सम्बन्धी कार्य।
८. होटल, रिसोर्ट, रेष्टुराँ एवं ट्राभल एजेन्सीहरूमा विदेशी नागरिकहरूलाई काममा लगाउन आवश्यक श्रम स्वीकृति एवं गैर पर्यटक भिषाको सिफारिश सम्बन्धी कार्य।
९. होटल, रिसोर्ट, लज, रेष्टुरेण्ट, वार आदिको लागि नियमानुसारको भन्सार, आयकर, विदेशी मुद्रा आदिको लागि सिफारिश सम्बन्धी कार्य।
१०. ट्राभल एजेन्सीहरूले पाउने भन्सार सुविधा तथा अन्य सुविधाहरूको सिफारिश सम्बन्धी कार्य।
११. क्यासिनो सञ्चालन अनुमति सम्बन्धी कार्य।
१२. औद्योगिक व्यवसाय ऐनअन्तर्गत होटल तथा ट्राभल एजेन्सीहरूको प्रकृतिसंग मिल्दोजुल्दो अन्य पर्यटन उद्योगहरूको दर्ता, इजाजत, नवीकरण र सुविधाहरू सम्बन्धी कार्य।
१३. **HAN** लगायत होटल तथा रेष्टुरेण्ट सम्बन्धी संस्थामा समन्वयकारीको भूमिका।

पर्यटन उद्योग प्रशासन तथा अनुगमन शाखा

१. पर्यटन उद्योगहरूको अनुगमन सम्बन्धी कार्य।
२. न्यापिटङ्ग एजेन्सीको ईजाजत, नवीकरण तथा अन्य कार्य।
३. साहसिक खेलकुद, बन्जी जमिपङ्ग, क्यानोनिक, जिप फ्लाईड, फनपार्क, केबुलकार लगायत अन्य साहसिक तथा मनोरञ्जनात्मक पर्यटकीय क्रियाकलाप र व्यवसायको ईजाजत, नवीकरण तथा अन्य कार्य।
४. होमस्टेको दर्ता, नवीकरण सम्बन्धी कार्य।
५. एकद्वार उपसमिति सम्बन्धी कार्य।
६. **NARA** लगायत जलयाना, साहसिक तथा मनोरञ्जनात्मक पर्यटन व्यवसाय सम्बन्धी संस्थाहरूसँग समन्वयकारीको भूमिका।

पर्यटक प्रहरी इकाई

१. पर्यटनक्षेत्रमा गस्ती र पेट्रोलिङ्ग सम्बन्धी कार्य।
२. पर्यटकको लागि आवश्यक सूचनाको प्रवाहसम्बन्धी कार्य।
३. पर्यटकहरूबाट आएको उजुरी, निवेदन उपर छानविन र कारबाही सम्बन्धी कार्य।
४. इजाजत वेगर गाईड कार्य गर्नेहरूमाथि नियन्त्रण र कारबाही सम्बन्धी कार्य।
५. फौजदारी अपराध सम्बन्धमा सम्बन्धित राजदूतावाससंग सम्पर्क राखी जि.प्र.का. मार्फत कारबाही अगाडि बढाउने सम्बन्धी कार्य।
६. पर्यटकहरूको लागि **Hassle Free** वातावरण तयार गर्न **Hawkers, Pedlers** र माग्नेहरूलाई दुरुत्साहित गर्ने र पर्यटकीय स्थलहरूमा उनीहरूको चलखेलमा कमी ल्याउने सम्बन्धी कार्य।

७. होटेल, ट्राभल, ट्रेकिङ्ग, ज्यापिटङ्ग एजेन्सीहरूमा निरीक्षण, प्रतिवेदन र कारवाही सम्बन्धी कार्य।
८. पर्यटकहरूको विरुद्धमा पर्यटन व्यवसायीहरूबाट आएको गुनासो छानविन, कारवाही र समझदारी सम्बन्धी कार्य।

हवाई उद्योग व्यवस्थापन महाशाखा

यस महाशाखालाई तोकिएका कामहरू यसप्रकार छन्:

१. वायुसेवा, हवाई प्रशिक्षण, वायुसेवा मर्मत, सम्भार र विमानस्थल संचालक संस्थाहरूलाई इजाजत प्रदान तथा खारेजी सम्बन्धी कार्य।
२. इजाजत प्राप्त वायुसेवा, हवाई प्रशिक्षण, वायुयान मर्मत सम्भार र विमानस्थल संचालन संस्थाहरूलाई आवश्यक विदेशी जनशक्तिहरूको श्रम स्वीकृति एवं भिसाको लागि सिफारिस सम्बन्धी कार्य।
३. वायुसेवा, हवाई प्रशिक्षण संस्था, विमान मर्मत/सम्भार संस्था, विमानस्थल संचालन संस्थाहरूलाई आवश्यक मालसामान आयातको लागि सिफारिस सम्बन्धी कार्य।
४. नेपाल वायुसेवा निगम सम्बन्धी कार्य।
५. विभिन्न मुलुकहरूसँग हवाईसेवा सम्झौता वार्ता र हवाई सम्झौता सम्बन्धी कार्य।
६. सम्पन्न हवाई सम्झौता/समझदारीहरूको अनुमोदन सम्बन्धी कार्य।
७. नागरिक उड्डयन सम्बन्धी अन्तर्राष्ट्रिय संघ, संस्था, संगठनसँग सम्पर्क, सहभागिता र ती संगठनबाट पारित महासन्धी/प्रोटोकलहरूको अनुमोदन सम्बन्धी कार्य।
८. हवाई भाडा निर्धारण, परिमार्जन र संशोधन सम्बन्धी कार्य।
९. नागरिक उड्डयन सम्बन्धी आवश्यक नीति निर्माण सम्बन्धी कार्य।
१०. हवाई क्षेत्रसँग सम्बद्ध संस्थाहरू र निकायहरूसँग समन्वयात्मक भूमिका निर्वाह सम्बन्धी कार्य।
११. विदेशी वायुसेवाहरूलाई सेवा संचालन अनुमति सम्बन्धी कार्य।
१२. निषेधित क्षेत्रमा हवाई उडान र अवतरणको सिफारिस सम्बन्धी कार्य।

हवाई उद्योग व्यवस्थापन महाशाखा अन्तर्गत वायुसेवा व्यवस्थापन शाखा र हवाई सम्झौता तथा अन्तर्राष्ट्रिय नागरिक उड्डयन शाखा रहेका छन्। शाखाका कामहरू निम्नानुसार छन्:

वायु सेवा सञ्चालन शाखा

१. वायुसेवा, हवाई प्रशिक्षण, वायुसेवा मर्मत सम्भार र विमानस्थल संचालन संस्थाहरूलाई इजाजतपत्र प्रदान गर्ने तथा खारेज गर्ने सम्बन्धी कार्य।
२. इजाजत प्राप्त वायुसेवा, हवाई प्रशिक्षण, वायुयान मर्मत सम्भार र विमानस्थल सञ्चालन संस्थाहरू, विदेशी जनशक्तिहरूको श्रमस्वीकृति एवं भिसाको लागि सिफारिस सम्बन्धी कार्य।
३. वायुसेवा, हवाई प्रशिक्षण संस्था, विमान मर्मत/सम्भार संस्था, विमानस्थल संचालन संस्थालाई आवश्यक मालसामान आयातको लागि सिफारिस सम्बन्धी कार्य।
४. नेपाल वायुसेवा निगम सम्बन्धी कार्य।

५. नागरिक उड्डयन सम्बन्धी नीति निर्माण सम्बन्धी कार्य।
६. सम्बद्ध संस्थाहरु, निकायहरुसंग समन्वयात्मक भूमिका निर्वाह सम्बन्धी कार्य।

हवाई सम्झौता तथा अन्तराष्ट्रिय नागरिक उड्डयन शाखा

१. सम्भाव्य विभिन्न मुलुकसंग हवाई सेवा सम्झौता हवाई सम्झौता वार्ताका लागि आवश्यक कार्य।
२. हवाई सम्झौता र समझदारीपत्रको विधिवत अनुमोदन सम्बन्धी कार्य।
३. नागरिक उड्डयन सम्बन्धी अन्तराष्ट्रिय संघ, संस्था, संगठनसंग सम्पर्क र सहभागिता र ती संगठनबाट पारित महासन्धि र प्रोटोकलहरुको विधिवत अनुमोदन सम्बन्धी कार्य।
४. हवाई भाडा निर्धारण, परिमार्जन र संशोधन सम्बन्धी कार्य।
५. प्रचलित ऐन, नियम र नीतिहरुमा परिमार्जन सम्बन्धी कार्य।

उड्डयन सुरक्षा महाशाखा

यस महाशाखालाई तोकिएका कामहरु यसप्रकार छन्:

१. नेपालको हवाई क्षेत्रलाई सुरक्षित र भरपर्दो बनाउन हवाई उडान सुरक्षा सम्बन्धी नीति तर्जुमा र समन्वय गर्ने सम्बन्धी कार्य ।
२. सुरक्षित र मितव्ययी उडानको लागि मौजुदा हवाई रुटहरुमा पुनरावलोकन सम्बन्धी कार्य ।
३. मौजुदा हवाई रुट र नयाँ स्थापना हुने रुटहरुमा एयर नेभिगेशन सुविधाहरुको पहिचान, समन्वय र निर्णय सम्बन्धी कार्य ।
४. नागरिक उड्डयन क्षेत्रले प्रयोग गर्ने संचार उपकरणहरुको फ्रिक्वेन्सी निर्धारणको सिफारिस सम्बन्धी कार्य ।
५. विमानस्थलहरुको निरीक्षण, अनुगमन लगायत अन्तर्राष्ट्रिय नागरिक उड्डयन संगठनबाट तोकिएको निर्धारित स्तर अनुसार हवाई उडान सेवा संचालन भए नभएको विषयमा नियमन सम्बन्धी कार्य ।
६. नेपालको वायुक्षेत्रलाई अधिकतम प्रयोगमा ल्याउने सम्बन्धमा नेपाल नागरिक उड्डयन प्राधिकरण लगायत सम्बद्ध निकायहरुसंग समन्वय सम्बन्धी कार्य ।
७. नयाँ प्रविधि अनुसार संचार उड्डयन सहायक र दूरदृष्टि प्रविधिको माध्यमबाट एयरट्राफिक सेवा प्रदान गर्ने सम्बन्धी कार्य ।
८. नेपाल नागरिक उड्डयन प्राधिकरणको स्वामित्वमा रहेको वा नेपाल सरकारबाट प्राधिकरणलाई हस्तान्तरण हुने सम्पत्तिहरुको सदुपयोग सम्बन्धी कार्य ।
९. वायुयानहरु संकट अवस्थामा परेमा, हराएमा वा दुर्घटनाग्रस्त भएमा खोज तथा जीवनोद्धार र समन्वय सम्बन्धी कार्य ।
१०. दुर्घटनामा परेका विमानहरुको दुर्घटना जाँच सम्बन्धी कार्य ।
११. नेपाल नागरिक उड्डयन प्राधिकरणका आयोजनासंग सम्बद्ध विदेशी नागरिकहरुको लागिभिसा सिफारिस र श्रम सिफारिस सम्बन्धी कार्य ।
१२. नेपाल भित्र रहेका विमानस्थलहरुमा हवाई सुरक्षाको उच्चतम व्यवस्था भए नभएको निरीक्षण सम्बन्धी कार्य ।

१३. राष्ट्रिय नागरिक उड्डयन सुरक्षा समिति सम्बन्धी कार्य ।
१४. भी.आई.पी./भी.भी.आई.पी. उडानका सम्बन्धमा आवश्यक समन्वय सम्बन्धी कार्य ।
१५. हवाई उडानवाट हुन सक्ने प्रदुषण नियन्त्रण गरी वातावरणीय स्वच्छता कायम राख्ने सम्बन्धी नीतिगत कार्य ।
१६. नयाँ विमानस्थलहरूको निर्माण, विस्तार तथा भौतिक सुविधाको परिवर्तन लगायतसुरक्षा तथा सुविधा सम्बन्धी उपकरण प्रणालीको अध्यावधिक रेकर्ड राख्ने, उपकरण प्रणालीको अध्ययन, सर्भे, जडान सम्बन्धी कार्य ।
१७. अन्तर्राष्ट्रिय नागरिक उड्डयन संगठनका महासन्धीहरू, प्रोटोकलहरू बमोजिमका कार्य ।
१८. नागरिक उड्डयनसँग सम्बद्ध विषयहरूमा नीति, निर्माण र प्रचलित ऐन, नियम नीतिहरूमा परिमार्जन सम्बन्धी कार्य ।
१९. विदेशी ऋण/सहयोग वा संयुक्त लगानी आदि श्रोतवाट नागरिक उड्डयनको क्षेत्रमा संचालन वा निर्माण हुने योजना, आयोजना सम्बन्धी कार्य ।

उड्डयन सुरक्षा महाशाखा अन्तर्गतका उडान सुरक्षा शाखा र रेडियो इन्जिनियरिङ्ग शाखा रहेका छन्। शाखाका कामहरू निम्नानुसार छन्:

उडान सुरक्षा शाखा

१. उडान सुरक्षामा प्रतिकूल असर पर्ने जानकारी प्राप्त हुन आएमा आवश्यक थप सुरक्षा व्यवस्था सम्बन्धी कार्य
२. राष्ट्रिय नागरिक उड्डयन सुरक्षा समितिको निर्माण कार्यान्वयन तथा विमानस्थलहरूमा चरा नियन्त्रण सम्बन्धी कार्य।
३. विभिन्न कारणले क्षति भएका विमानस्थलहरूमा शीघ्र उडान, सञ्चालन सम्बन्धी कार्य र उडान सुरक्षा (Flight Safety) सम्बन्धी कार्य।
४. कूटनैतिक उडानलाई अनुमति प्रदान गर्न प्राधिकरणलाई भी.आई.पी. कक्ष खोल्ने व्यवस्था र समन्वय सम्बन्धी कार्य।
५. संयुक्त राष्ट्रसंघको आव्हानमा खटिने नेपाली सेनाको शान्ति सेना उडानका लागि समयमै अवतरण र ओभरफ्लाईट परमिट तथा शाही नेपाली सैनिकको फायरिङ्ग एवं अन्य क्रियाकलापको सूचना प्रवाहित सम्बन्धी कार्य।
६. बाढी पिडितका लागि राहत पुऱ्याउन सञ्चालन गरिएको हवाई उडानको तथ्याङ्क सम्बन्धी कार्य ।
७. नयाँ विमानस्थलहरूको निर्माणसम्बन्धी कार्य।

रेडियो इन्जिनियरिङ्ग शाखा

१. मुलुक भित्रका विमानस्थलहरूको हवाई रुट र आसपासमा सञ्चार तथा उड्डयन सहाय र सीर्भिलेन्स उपकरण प्रणालीको आवश्यकता सम्बन्धी अध्ययन तथा सञ्चालनमा रहेका यस्ता प्रणालीहरूको अद्यावधिक रेकर्ड सम्बन्धी कार्य।
२. नागरिक उड्डयन क्षेत्रले प्रयोग गर्ने सञ्चार तथा उड्डयन सहाय प्रणालीहरूको फ्रिक्वेन्सी व्यवस्थापन सम्बन्धमा अध्ययन तथा निर्धारण सिफारिश सम्बन्धी कार्य।
३. विमानस्थलहरूमा सञ्चालनमा रहेका विविध उपकरण प्रणालीहरूको मर्मत/संभार र सञ्चालन कार्यको स्तरीयता अनुगमन सम्बन्धी कार्य।
४. हवाई सञ्चार उड्डयन सहाय प्रणालीको भरपदो तथा स्तरीय सेवाको लागि नियमित फ्लाइट चेक भए/नभए सम्बन्धी नियमन गर्ने कार्य।
५. नयाँ विमानस्थल निर्माण, विमानस्थलको भौतिक सुविधाहरूको परिवर्तन लगायत सुरक्षा तथा सुविधा सम्बन्धी उपकरण प्रणालीहरूको थप र विकास सम्बन्धी योजना/आयोजनाहरूको विषयमा निर्देशन सम्बन्धी कार्य।
६. विदेशी ऋण/सहयोग वा संयुक्त लगानी आदि श्रोत बाट नागरिक उड्डयनको क्षेत्रमा सञ्चालन वा निर्माण हुने योजना आयोजना सम्बन्धी कार्य।
७. नेपाल नागरिक उड्डयन प्राधिकरणका आयोजनासँग सम्बद्ध विदेशी नागरिकहरूको लागि भिषा सिफारिश सम्बन्धी कार्य।
८. नेपाल सरकारले विदेशी सहयोग वा आफ्नै श्रोतबाट प्राधिकरणमार्फत सम्पन्न भएका वा हुने योजना आयोजनाहरूको लिष्टिङ्ग (मूल्याङ्कन तथा हस्तान्तरण सम्बन्धी) कार्य।
९. नागरिक उड्डयनसँग सम्बद्ध विषयहरूमा नीति निर्माण र प्रचलित ऐन, नियममा परिमार्जन तथा नयाँ नियम तर्जुमा सम्बन्धी कार्य।

संस्कृति महाशाखा

महाशाखाका कामहरू निम्नानुसार रहेको छः

१. नेपालको राष्ट्रिय संस्कृतिको जर्गेना गर्न नीति निर्माण गर्ने र लक्ष्यहरू हासिल गर्न उपयुक्त रणनीतिहरू तयार गर्ने
२. संस्कृति सम्बन्धी, योजना र कार्यक्रम तर्जुमा एवं कार्यान्वयन सम्बन्धी कार्य।
३. संस्कृति सम्बन्धी राष्ट्रिय तथा अन्तर्राष्ट्रिय संघसंस्थासँग सम्पर्क तथा समन्वय सम्बन्धी कार्य।
४. संस्कृति तथा प्रतिलिपि अधिकार सम्बन्धी अन्तर्राष्ट्रिय बैठक, तालिम, कार्यशाला र गोष्ठी सेमिनार र सम्मेलनहरू सम्बन्धी कार्य।
५. पुरातात्विक महत्वका स्मारकहरू र पुरातात्विक वस्तुहरूको संग्रह, संरक्षण, सम्बर्द्धन तथा पुरातात्विक अन्वेषण र उत्खनन सम्बन्धी नीति निर्माण एवं कार्यान्वयन सम्बन्धी कार्य।

६. संग्रहालय र अभिलेखालय सुदृढीकरण सम्बन्धी नीति, योजना र कार्यक्रमको तर्जुमा एवं कार्यान्वयन सम्बन्धी कार्य।
७. संस्कृति सम्बन्धी अन्तराष्ट्रिय सम्झौता गरी सांस्कृतिकआदान-प्रदान सम्बन्धी कार्य।
८. निकासीयोग्य पुरातात्विक सामानहरूको जाच गर्ने र अनुमति प्रदान सम्बन्धी कार्य।
९. नेपाल राजकीय प्रज्ञा-प्रतिष्ठान, सांस्कृतिक संस्थान, पशुपति क्षेत्र विकास कोष, लुम्बिनी विकास कोष, बृहत्तर जनकपुर क्षेत्र विकास परिषद, देवघाट क्षेत्र विकास समिति, भानु जन्मस्थल विकास समिति लगायतका विभिन्न संस्कृतिसँग सम्बन्धित समितिहरू सम्बन्धी कार्य।
१०. नेपाल अधिराज्य भित्र रहेका विभिन्न धर्म, जातजाति, सम्प्रदाय र भाषाभाषीहरूका साहित्य, लिपि, कला र संस्कृतिको विकासका लागि नीति निर्माण र यस क्षेत्रमा संलग्न निकायहरूसँग कार्यगत सम्बन्ध एवं समन्वय कायम गरी यस क्षेत्रमा लाग्ने साधकहरू तथा नयाँ प्रतिभाहरूलाई प्रोत्साहन र प्रेरणा दिने सम्बन्धी कार्य।
११. संस्कृतिसँग सम्बद्ध विभिन्न समूह गुठी संघसंस्थाहरूलाई आवश्यक सहयोग तथा समन्वय सम्बन्धी कार्य।
१२. प्रतिलिपि अधिकार ऐन, नियम तर्जुमा र कार्यान्वयन सम्बन्धी कार्य।
१३. अन्तर्गतका निकायहरूमा कार्यरत बिदेशीहरूलाई भिसा सिफारिस सम्बन्धी कार्य।

यस महाशाखा अन्तर्गतका संस्कृति र पुरातत्व २ वटा शाखाहरू राखिनेछन्। शाखाका कामहरू निम्नानुसार छन्:

संस्कृति शाखा

१. संस्कृति सम्बन्धी नीति नियम तर्जुमा सम्बन्धी कार्य।
२. अन्तराष्ट्रिय साँस्कृतिक आदान प्रदान सम्बन्धी कार्य।
३. नेपाली संस्कृतिको प्रचार प्रसार एवं संरक्षण र प्रवर्द्धन सम्बन्धी कार्य।
४. संस्कृति सम्बन्धी राष्ट्रिय तथा अन्तराष्ट्रिय संघसंस्थासँग सम्पर्क र समन्वय एवं कार्यक्रममा नेपालको सहभागिता सम्बन्धी कार्य।
५. विभिन्न जातजाती, सम्प्रदाय र भाषाभाषीहरूका लिपि, कला र संस्कृतिको प्रचारप्रसार, संरक्षण र विकास सम्बन्धी कार्य।
६. संस्कृतिसँग आवद्ध प्रतिभाहरूको कृति एवं कलाको कदरस्वरूप उनीहरूलाई प्रोत्साहित गर्न राष्ट्रिय प्रतिभा पुरस्कार वितरण सम्बन्धी कार्य।
७. नेपाल राजकीय प्रज्ञा-प्रतिष्ठान, साँस्कृतिक संस्थान, पशुपति क्षेत्र विकास कोष जस्ता संस्कृतिसँग सम्बद्ध संघसंस्थाहरूको कार्यमा सहयोग र समन्वय सम्बन्धी कार्य।
८. स्वीकृत विकास कार्यक्रमहरूको प्रगति विवरण सम्बन्धी कार्य।
९. राष्ट्रिय प्रतिभा स्मारक कोषबाट अनुदान दिने रकम कोषको उद्देश्य बमोजिम सदुपयोग सम्बन्धी कार्य।

१०. लुम्बिनी विकास कोष र वृहत्तर जनकपुर क्षेत्र विकास परिषद लगायत मन्त्रालय अन्तर्गत गठित विकास समिति तथा संस्थाहरूको कार्यमा सहयोग र समन्वय सम्बन्धी कार्य।
११. सम्झौता बमोजिम विभिन्न क्षेत्रमा कार्यरत विदेशी नागरिकहरूको भिषा सिफारिश सम्बन्धी कार्य।

पुरातत्व शाखा

१. पुरातात्विक महत्वका कलाकृति एवं स्मारकहरूको जगेर्ना सम्बन्धी कार्य।
२. पुरातत्व सम्बन्धी स्वीकृत कार्यक्रमको संचालन सम्बन्धी कार्य।
३. देशमा रहेका विभिन्न धार्मिक पर्यटकीय स्थलहरूको पहिचान गर्न लगाई तिनीहरूको संरक्षण एवं सम्बर्द्धन गर्न आवश्यक कार्यक्रमहरू तर्जुमा सम्बन्धी कार्य।
४. पुरातात्विक दृष्टिले महत्वपूर्ण रहेका मठ, मन्दिरहरूको संरक्षण, आकस्मिक जीर्णोद्धार, आर्थिक सहायता प्रदान गर्न मापदण्ड तर्जुमा र कार्यान्वयन सम्बन्धी कार्य।
५. देश बाहिर लगिने पुरातात्विक सामानहरूको जाँचपास, आवश्यक नीति तर्जुमा र कार्यान्वयन सम्बन्धी कार्य।
६. पुरातात्विक स्थलहरूको संरक्षण, सम्बर्द्धन, अन्वेषण र उत्खनन सम्बन्धी कार्यको नियमन सम्बन्धी कार्य।
७. वी.पी. संग्रहालय सम्बन्धी कार्य।
८. सम्झौता बमोजिम विभिन्न क्षेत्रमा कार्यरत विदेशी नागरिकहरूको भिषा सिफारिश सम्बन्धी कार्य।
९. मुलुक भित्र रहेका विभिन्न परम्परागत रीतिरिवाजहरूको संरक्षण एवं प्रवर्द्धन सम्बन्धी कार्य।

कानून महाशाखा

कानून महाशाखाका कार्यहरू निम्नानुसार छन्:

१. आवश्यकतानुसार कानूनी राय र सल्लाह प्रदान गर्ने सम्बन्धी कार्य ।
२. आवश्यकतानुसार ऐन, नियम, गठन (आदेश), सम्झौता तयार गर्ने सम्बन्धी कार्य ।
३. मन्त्रालयको तर्फबाट फिरादपत्र, प्रतिउत्तरपत्र, रिट निवेदन, लिखित जवाफ, पुनरावेदन पत्र, पुनरावलोकन पत्र म्याद भित्रै तयार गर्ने र सम्बन्धित निकायमा पठाउने सम्बन्धी कार्य ।
४. प्रतिरक्षाका लागि महान्यायाधिवक्ता कार्यालय लगायतमा पत्राचारको व्यवस्था गर्ने सम्बन्धी कार्य।
५. सर्वोच्च अदालतबाट प्रतिपादित कानूनी सिद्धान्त, राजपत्र, ऐन नियमको संग्रह सम्बन्धी कार्य ।
६. मन्त्रालय एवं अन्तर्गतका निकायहरूको लागि आवश्यक ऐन नियम तर्जुमा, संशोधन सम्बन्धी कार्य।

कानून तथा फैसला कार्यान्वयन शाखा

यस शाखाले कानून महाशाखाको सहयोगीका रूपमा कानून महाशाखाबाट सम्पादन हुँदै आएका कामहरू नै गर्दै आएको छ।

मन्त्रालय अन्तर्गत विभाग तथा कार्यालयहरू

पुरातत्व विभाग, प्रतिलिपी रजिष्ट्रारको कार्यालय, जिल्ला स्थित पर्यटन कार्यालयहरू, नारायणहिटी दरवार संग्रहालय मन्त्रालयको प्रत्यक्ष सुपरिवेक्षणमा रहेका छन् र राष्ट्रिय अभिलेखालय, संग्रहालय तथा पुरातात्विक अन्य कार्यालयहरू पुरातत्व विभाग अन्तर्गत रहेका छन् ।

पुरातत्व विभाग

तत्कालिन संघीय मामिला, संविधानसभा, संसदीय व्यवस्था तथा संस्कृति मन्त्रालय अन्तर्गत रहेको यो विभाग हाल संस्कृति, पर्यटन तथा नागरिक उड्डयन मन्त्रालय अन्तर्गतको एक मात्र विभागको रूपमा रहेको छ । रा.प.प्रथम श्रेणीको महानिर्देशक रउप महानिर्देशकको प्रशासनिक नेतृत्व रहेको यस विभागमा योजना, प्रशासन, व्यूरियो जाँच, पुरातत्व, स्मारक संरक्षण तथा जीर्णोद्धार, अनुसन्धान तथा विश्वसम्पदा साँस्कृतिक संरक्षण शाखा, इञ्जिनियरिङ्ग तथा सर्भे र फोटोग्राफी तथा डकुमेन्टेसन शाखा तथा मातहतमा राष्ट्रिय अभिलेखालय, केन्द्रीय, क्षेत्रीय र जिल्लास्तरीय कार्यालयहरू रहेका छन् ।

पर्यटन कार्यालयहरू

१. होटल र रिसोर्ट दर्ताका लागि सम्बन्धित निकायलाई सिफारिश गर्ने ।
२. आफ्नो प्रधान कार्यालयको क्षेत्र भित्र पर्ने गरी स्थापना गर्न चाहने ट्राभल, ट्रेकिङ्ग जस्ता पर्यटन उद्योगलाई नेपाल सरकारको स्वीकृत सिद्धान्तको अधीनमा रही सम्बन्धित निकायमा दर्ताका लागि सिफारिश गर्ने, इजाजतपत्र जारी गर्ने, इजाजत नवीकरण गर्ने ।
३. होटल, रिसोर्ट वा अन्य पर्यटन उद्योगले नियमानुसार पाउने सुविधाको लागि उद्योगको योजना स्वीकृत गरी सम्बन्धित निकायमा सिफारिश गर्ने, कार्यान्वयन गर्ने र सो को जानकारी यस महाशाखालाई अविलम्ब दिने । सो भन्दा माथिको हकमा प्रारम्भिक कार्य पूरा गरी योजना स्वीकृतिको लागि सिफारिश गर्ने ।
४. आफ्नो अधिकार क्षेत्रभित्र पर्ने होटलको तारा वर्गीकरण गरी मन्त्रालयमा जानकारी पठाउने अधिकार भन्दा माथिको स्तर वर्गीकरणको लागि निरीक्षण गरी प्रतिवेदन सहित मन्त्रालयमा सिफारिश पठाउने ।
५. प्रचलित कानून बमोजिम आयकर छुट पाउने होटल ररिसोर्टको आयकर छुट दिने सम्बन्धमा प्रस्ताव बनाई सम्बन्धित निकायमा पेश गर्ने ।
६. पर्यटन ऐन अनुसार पर्यटन उद्योगको निरीक्षण, अनुगमन गर्ने र आवधिक प्रतिवेदन निर्धारित समय भित्र प्राप्त गर्ने व्यवस्था गर्ने र कानून अनुसार दिनुपर्ने सूचना एवं प्रतिवेदन नदिइमा कानून बमोजिम जरिवाना लिई सोको जानकारी दिने ।
७. संचालनमा आएका सम्बन्धित क्षेत्रका होटल, लज एवं रिसोर्टको अद्यावधिक रेकर्ड तयार गरी सो को जानकारी मन्त्रालयमा पठाउने ।
८. पर्यटन सम्बन्धी विभिन्न सूचना, जानकारी उपलब्ध गराउने । नेपाल पर्यटन बोर्डसंग समन्वय राखी प्रचार प्रसार सामग्रीहरू वितरण गर्ने ।

९. आफ्नो क्षेत्र भित्र आउने पर्यटकहरूलाई स्तरीय र भरपर्दो सेवा पुऱ्याउनमा सहयोग गर्ने र पर्यटकहरूलाई परेका समस्याहरू स्थानीय निकायहरूसंग समन्वय राखी निराकरण गर्ने र आवश्यक भएमा यस कार्यमा पर्यटक प्रहरीको सहयोग लिन सकिने।
१०. पर्यटन सम्बन्धी संघ, संस्था, निकायहरूसंग समन्वय राखी सो क्षेत्रका लागि उपयुक्त हुने पर्यटन सम्बन्धी क्रियाकलाप, गतिविधि, कार्यक्रम र अन्य नीतिगत विषयहरूमा अध्ययन गरी परामर्श दिने।
११. मन्त्रालयले तोकेबमोजिम अन्य काम गर्ने।

नेपाल प्रतिलिपि अधिकार रजिष्ट्रारको कार्यालय

केन्द्रीय स्तरको कार्यालयको रूपमा रहेको यस कार्यालयले निम्न कार्य गर्दछः

१. रचना, ध्वनि अंकन, प्रस्तुति वा प्रसारण सम्बन्धी प्रतिलिपि अधिकारको दर्ता गराउनआएमा दर्ता गर्ने।
२. मानव मष्तिष्कबाट सृजित रचना तथा सृजनामा प्रतिलिपि अधिकारको संरक्षण गर्न जनचेतना अभिवृद्धि गराउन आवश्यक कार्यक्रमहरू सञ्चालन गर्ने।
३. र्जजकहरूको आर्थिक तथा नैतिक अधिकारको संरक्षण गर्न सूचनामूलक कार्यक्रमहरू सञ्चालन गरी चेतना अभिवृद्धि गराउने।
४. रोयल्टी संकलन संस्थाको स्थापनामा सहयोग गर्ने।
५. रोयल्टी संकलन संस्थाको रेखदेख र नियन्त्रण गर्ने।
६. रोयल्टी संकलन संस्थाले निर्धारण गरेको रोयल्टी वितरण सम्बन्धी मापदण्ड तयार गर्न सहयोग पुऱ्याउने।
७. रोयल्टी वितरण संस्थाद्वारा वितरित रोयल्टीमा कुनै पक्षको चित्त नबुझेमा तोकिएबमोजिम उजूरी सुन्ने।
८. प्रतिलिपि अधिकार तथा तत्सम्बन्धी संरक्षणको दायरालाई ब्यापक बनाउने।
९. विश्व बौद्धिक संगठन एवं प्रतिलिपि अधिकारसित सम्बन्धित स्वदेशी तथा विदेशी संघसंस्थासँग समन्वयको काम गर्ने।
१०. प्रतिलिपि अधिकारको संरक्षणमा प्रोत्साहन दिई सहजकर्ताको काम गर्ने।
११. प्रतिलिपि अधिकार र तत्सम्बन्धी अधिकारसित सम्बन्धित अन्तराष्ट्रिय सन्धिसम्झौताको नेपाल पक्ष हुने सम्बन्धमा काम गर्ने।
१२. प्रतिलिपि अधिकारसित सम्बन्धित राष्ट्रिय तथा अन्तराष्ट्रिय सेमिनार, गोष्ठी, तालिम आदि कार्यक्रममा सहभागिता जनाउने।

प्रतिलिपि अधिकार ऐन र तत्सम्बन्धी नियममा उल्लेखित अन्य कार्यहरू गर्ने।

नारायणहिटी दरवार संग्रहालय

केन्द्रीयस्तरको यस संग्रहालयले साविक नारायणहिटी दरवारलाई संग्रहालयमा परिणत गरिएकोले सो संग्रहालयको व्यवस्था गरियो।

मन्त्रालय अन्तर्गत प्रतिष्ठान बोर्ड प्राधिकरण संस्थान र समितिहरु

प्रज्ञा प्रतिष्ठानहरु ३

श्री नेपाल प्रज्ञा प्रतिष्ठान	कमलादी, काठमाण्डौ ।
श्री नेपाल ललितकला प्रज्ञा प्रतिष्ठान	सानो गौचरण ।
श्री नेपाल संगीत तथा नाट्य प्रज्ञा प्रतिष्ठान	छाउनी ।

बोर्ड, प्राधिकरण, निगम, कोष र संस्थानहरु ६

श्री नेपाल पर्यटन बोर्ड	भूकुटीमण्डप, काठमाण्डौ
श्री नेपाल नागरिक उड्डयन प्राधिकरण	बबरमहल, काठमाण्डौ
श्री नेपाल वायुसेवा निगम	न्यूरोड, काठमाण्डौ
श्री साँस्कृतिक संस्थान	जमल, काठमाण्डौ
श्री लुम्बनी विकास कोष	बबरमहल, काठमाण्डौ
श्री श्री पशुपति क्षेत्र विकास कोष	देवत्तन, गौशाला काठमाण्डौ
श्री बृहत्तर जनकपुर क्षेत्र विकास परिषद	जनकपुर

विकास समितिहरु र कार्यालय रहेको स्थान-

क. संस्कृति सम्बन्धी समितिहरु ९

श्री पाथीभरा क्षेत्र विकास समिति	पाथीभरा, ताप्लेजुङ ।
श्री बराह क्षेत्र विकास समिति	चतराधाम, सुनसरी ।
श्री हलेसी महादेवस्थान विकास समिति	हलेसी, खोटाङ ।
श्री हनुमानढोका दरवार संग्रहालय विकास समिति	बसन्तपुर ।
श्री बुढानिलकण्ठ क्षेत्र विकास समिति	बुढानिलकण्ठ, काठमाण्डौ ।
श्री बौद्धनाथ क्षेत्र विकास समिति	बौद्ध, काठमाण्डौ ।
श्री पाटन संग्रहालय विकास समिति	पाटन ।
श्री देवघाट क्षेत्र विकास समिति	देवघाट, तनहुँ ।
श्री भानु जन्मस्थल विकास समिति	रम्घा, तनहुँ ।

ख. पर्यटन सम्बन्धी समितिहरु १४

श्री तारागाउँ विकास समिति	ताहाचाल, काठमाण्डौ ।
श्री नेपाल पर्यटन तथा होटल व्यवस्थापन समिति	रविभवन, काठमाण्डौ ।
श्री पर्वतीय प्रशिक्षण विकास समिति	विशालनगर, काठमाण्डौ ।
श्री खप्तड क्षेत्र पर्यटन विकास समिति	सिलगुढी, डोटी ।
श्री राष्ट्रिय ताल संरक्षण विकास समिति	नयाँवानेश्वर, संगमचोक, काठमाण्डौ ।
श्री रुरु-रेसुंगा क्षेत्र संरक्षण तथा पर्यटन विकास समिति	तम्घास, गुल्मी ।
श्री विदेह-मिथिला क्षेत्र पर्यटन प्रवर्द्धन विकास समिति	पिडारीचोक, जनकपुर ।
श्री चिसापानी क्षेत्र पर्यटन प्रवर्द्धन विकास समिति	नेपालगंज ।

श्री लुम्बिनी क्षेत्र पर्यटन प्रवर्द्धन विकास समिति	भैरहवा ।
श्री सिम्रौनगढ क्षेत्र पर्यटन प्रवर्द्धन विकास समिति	विरगंज ।
श्री विराट क्षेत्र पर्यटन प्रवर्द्धन विकास समिति	जनकपुर ।
श्री कर्णाली क्षेत्र पर्यटन प्रवर्द्धन विकास समिति	जुम्ला ।
श्री सलहेश क्षेत्र पर्यटन प्रवर्द्धन विकास समिति	जनकपुर ।
श्री मेची पहाडी क्षेत्र पर्यटन प्रवर्द्धन विकास समिति	इलाम ।

६. जिम्मेवार पदाधिकारीहरूको विवरण

सि.नं.	नाम	महाशाखा	कार्यालय	एक्टेन्सन	इमेल
१.	मन्त्री, श्री भीम आचार्य		४२११८७९	२०३	
२.	सचिव, श्री सुशील घिमिरे		४२११८७०	३०३	sushil_snu@yahoo.com secretary@tourism.gov.np
३.	सहसचिव, श्री रञ्जनकृष्ण अर्याल	कानून	४२११८१८	२१६	aryal.ranjan4@gmail.com
४.	सहसचिव, श्री मोहन कृष्ण सापकोटा	जनशक्ति व्यवस्थापन तथा पर्यटन प्रवर्द्धन	४२११६६९	३१५	mohansapkota@gmail.com msapkota@tourism.gov.np
५.	सहसचिव, श्री पूर्णचन्द्र भट्टराई	योजना तथा मूल्याङ्कन	४२११६२०	४०३	pcbhattarai@yahoo.com
६.	सहसचिव, श्री सुरेश आचार्य	हवाई उद्योग व्यवस्थापन	४२११६२४	४०७	sureshacharya@tourism.gov.np suhacharya@hotmail.com
७.	सहसचिव, श्री मधुसुदन बुर्लाकोटी	पर्यटन उद्योग	४२४७०३७		roshanamadhu@yahoo.com
८.	सहसचिव, श्री भरतमणि सुवेदी	संस्कृति	४२११७८५	२११	bmsubedi@yahoo.com
९.	सहसचिव, श्री बुद्धिसागर लामिछाने	उड्डयन सुरक्षा	४२११६८५	२१९	bslamichhane@hotmail.com

७. सेवा प्रवाह गर्न लाग्ने दस्तुर

(क) पर्वतारोहण रोयल्टी

हिमाल आरोहणको सलामी रकम

- देहाय बमोजिमका उचाईका हिमाल आरोहण गर्ने विदेशी पर्वतारोही दलले सन् २०१५ जनवरीदेखि निम्नलिखित ऋतुको निमित्त सो दलमा संलग्न प्रत्येक सदस्यका लागि देहाय बमोजिम अमेरिकी डलरका दरले सलामी रकम बुझाउनु पर्नेछ :

सि.नं.	हिमाल	वसन्त ऋतु	शरद ऋतु	शिशिर र वर्षा ऋतु
१	सगरमाथा (दक्षिण पूर्वी धार) नर्मल रुट	११०००	५५००	२७५०
२	सगरमाथा (दक्षिण पूर्वीधार बाहेक)	१००००	५०००	२५००
३	सगरमाथा बाहेक ८,००० मिटर र सो भन्दा माथिका अन्य हिमाल	१८००	९००	४५०
४	७,५०१ मिटर देखि ७,९९९ मिटर सम्मका हिमाल	६००	३००	१५०
५	७,००० मिटर देखि ७,५०० मिटर सम्मका हिमाल	५००	२५०	१२५
६	६,५०१ मिटर देखि ६,९९९ मिटर सम्मका हिमाल	४००	२००	१००
७	आमादब्लम हिमाल	४००	४००	२००
८	६,५०० वा सो भन्दा कम उचाई भएका हिमाल	२५०	१२५	७०

२. देहाय बमोजिमका उचाईका हिमाल आरोहण गर्ने नेपाली पर्वतारोही दलले निम्न ऋतुको निमित्त सो दलमा संलग्न प्रत्येक सदस्यका लागि देहाय बमोजिम नेपाली रुपैयाका दरले सलामी रकम बुझाउनु पर्नेछ :

सि.नं.	हिमाल	वसन्त ऋतु	शरद ऋतु	शिशिर र वर्षा ऋतु
१	सगरमाथा (दक्षिण पूर्वी धार) नर्मल रुट	७५००	३७५००	१८२५०
२	सगरमाथा (दक्षिण पूर्वीधार बाहेक)	६००००	३००००	१५०००
३	सगरमाथा बाहेक ८,००० मिटर र सो भन्दा माथिका अन्य हिमाल	१००००	५०००	२५००
४	७,५०१ मिटर देखि ७,९९९ मिटर सम्मका हिमाल	८०००	४०००	२०००
५	७,००० मिटर देखि ७,५०० मिटर सम्मका हिमाल	६०००	३०००	१५००
६	६,५०१ मिटर देखि ६,९९९ मिटर सम्मका हिमाल	५०००	२५००	१२५०
७	आमादब्लम हिमाल	८०००	८०००	४०००
८	६,५०० वा सो भन्दा कम उचाई भएका हिमाल	४०००	२०००	१०००

देहाय बमोजिमका उचाईका हिमाल आरोहण गर्ने विदेशी पर्वतारोही दलले सन् २०१४ डिसेम्बरसम्मका लागि निम्नलिखित ऋतुको निमित्त सो दलमा संलग्न प्रत्येक सदस्यका लागि देहाय बमोजिम अमेरिकी डलरका दरले सलामी रकम बुझाउनु पर्नेछ :

- (क) हिमालको नाम :- सगरमाथा (८८४८ मी.) ।
आरोहण मार्ग :- दक्षिण पूर्वी धार (Normal Route)

आरोहीको संख्या	पर्वतारोहण सलामी रकम (अमेरिकी डलरमा)		
	वसन्त ऋतु	शरद ऋतु	शिशिर र वर्षा ऋतु
एक जना आरोही	२५,०००/-	१२,५००/-	६,२५०/-
दुई जना आरोही	४०,०००/-	२०,०००/-	१०,०००/-
तीन जना आरोही	४८,०००/-	२४,०००/-	१२,०००/-
चार जना आरोही	५६,०००/-	२८,०००/-	१४,०००/-
पाँच जना आरोही	६०,०००/-	३०,०००/-	१५,०००/-
छ जना आरोही	६६,०००/-	३३,०००/-	१६,५००/-
सात जना आरोही	७०,०००/-	३५,०००/-	१७,५००/-
प्रति थप आरोही (एक आरोहण दलमा बढीमा १५ जना सम्म हुनेगरी)	१०,०००/-	५,०००/-	२,५००/-

- (ख) हिमालको नाम :- सगरमाथा (८८४८ मी.) ।
आरोहण मार्ग :- (Normal Route) बाहेक अन्य मार्ग

आरोहीको संख्या	पर्वतारोहण सलामी रकम (अमेरिकी डलरमा)		
	वसन्त ऋतु	शरद ऋतु	शिशिर र वर्षा ऋतु
एक जना आरोही	१५,०००/-	७,५००/-	३,७५०/-
दुई जना आरोही	२१,०००/-	१०,५००/-	५,२५०/-
तीन जना आरोही	२७,०००/-	१३,५००/-	६,७५०/-
चार जना आरोही	३३,०००/-	१७,५००/-	८,७५०/-
पाँच जना आरोही	३९,०००/-	१९,५००/-	९,७५०/-
छ जना आरोही	४५,०००/-	२२,५००/-	११,२५०/-
सात जना आरोही	५०,०००/-	२५,०००/-	१२,५००/-
प्रति थप आरोही (एक आरोहण दलमा बढीमा १५ जना सम्म हुनेगरी)	१०,०००/-	५,०००/-	२,५००/-

(ग) हिमालको श्रेणी :- ८००० मी. माथिका अन्य हिमालहरू (सगरमाथा बाहेक)

आरोहीको संख्या	पर्वतारोहण सलामी रकम (अमेरिकी डलरमा)		
	वसन्त ऋतु	शरद ऋतु	शिशिर र वर्षा ऋतु
एक जना आरोही	५,०००/-	२,५००/-	१,२५०/-
दुई जना आरोही	६,०००/-	३,०००/-	१,५००/-
तीन जना आरोही	७,०००/-	३,५००/-	१,७५०/-
चार जना आरोही	८,०००/-	४,०००/-	२,०००/-
पाँच जना आरोही	८,५००/-	४,२५०/-	२,१२५/-
छ जना आरोही	९,०००/-	४,५००/-	२,२५०/-
सात जना आरोही	१०,०००/-	५,०००/-	२,५००/-
प्रति थप आरोही (एक आरोहण दलमा बढीमा १५ जना सम्म हुनेगरी)	१,५००/-	१,०००/-	५००/-

(घ) हिमालका श्रेणी :- ७५०१ दखि ७९९९ मी. सम्म उचाइ भएका हिमालहरू

आरोहीको संख्या	पर्वतारोहण सलामी रकम (अमेरिकी डलरमा)		
	वसन्त ऋतु	शरद ऋतु	शिशिर र वर्षा ऋतु
एक जना आरोही	२,०००/-	१,०००/-	५००/-
दुई जना आरोही	२,४००/-	१,२००/-	६००/-
तीन जना आरोही	२,८००/-	१,४००/-	७००/-
चार जना आरोही	३,२००/-	१,६००/-	८००/-
पाँच जना आरोही	३,६००/-	१,८००/-	९००/-
छ जना आरोही	३,८००/-	१,९००/-	९५०/-
सात जना आरोही	४,०००/-	२,०००/-	१,०००/-
प्रति थप आरोही (एक आरोहण दलमा बढीमा १५ जना सम्म हुनेगरी)	५००/-	४००/-	२००/-

(ड) हिमालको श्रेणी :- ७००० मी. देखि ७५०० मी. सम्म उचाई भएका हिमालहरू

आरोहीको संख्या	पर्वतारोहण सलामी रकम (अमेरिकी डलरमा)		
	वसन्त ऋतु	शरद ऋतु	शिशिर र वर्षा ऋतु
एक जना आरोही	१,५००/-	७५०/-	३७५/-
दुई जना आरोही	१,८००/-	९००/-	४५०/-
तीन जना आरोही	२,१००/-	१,०५०/-	५२५/-
चार जना आरोही	२,४००/-	१,२००/-	६००/-
पाँच जना आरोही	२,६००/-	१,३००/-	६५०/-
छ जना आरोही	२,८००/-	१,४००/-	७००/-
सात जना आरोही	३,०००/-	१,५००/-	७५०/-
प्रति थप आरोही (एक आरोहण दलमा बढीमा १५ जना सम्म हुनेगरी)	४००/-	२५०/-	१५०/-

(च) हिमालको श्रेणी :- ६५०१ देखि ६९९९ मी. सम्म उचाई भएका हिमालहरू (आमादब्लम वाहेक)

आरोहीको संख्या	पर्वतारोहण सलामी रकम (अमेरिकी डलरमा)		
	वसन्त ऋतु	शरद ऋतु	शिशिर र वर्षा ऋतु
एक जना आरोही	१,०००/-	५००/-	२५०/-
दुई जना आरोही	१,२००/-	६००/-	३००/-
तीन जना आरोही	१,४००/-	७००/-	३५०/-
चार जना आरोही	१,६००/-	८००/-	४००/-
पाँच जना आरोही	१,८००/-	९००/-	४५०/-
छ जना आरोही	१,९००/-	९५०/-	४७५/-
सात जना आरोही	२,०००/-	१,०००/-	५००/-
प्रति थप आरोही (एक आरोहण दलमा बढीमा १५ जना सम्म हुनेगरी)	३००/-	२००/-	१००/-

(छ) हिमालको नाम :- आमादल्लम (६८१२ मी.)

आरोहीका संख्या	पर्वतारोहण सलामी रकम (अमेरिकी डलरमा)	
	वसन्त र शरद ऋतु	शिशिर र वर्षा ऋतु
एक जना आरोही	१०००/-	५००/-
दुई जना आरोही	१,२००/-	६००/-
तीन जना आरोही	१,४००/-	७००/-
चार जना आरोही	१,६००/-	८००/-
पाँच जना आरोही	१,८००/-	९००/-
छ जना आरोही	१,९००/-	९५०/-
सात जना आरोही	२,०००/-	१,०००/-
प्रति थप आरोही (एक आरोहण दलमा बढीमा १५ जना सम्म हुनगरी)	३००/-	२००/-

(ज) हिमालका श्रणी :- ६५०० मी. वा सा भन्दा कम उचाइ भएका हिमालहरू

आरोहीको संख्या	पर्वतारोहण सलामी रकम (अमेरिकी डलरमा)		
	वसन्त ऋतु	शरद ऋतु	शिशिर र वर्षा ऋतु
एक जना आरोही	४००/-	२००/-	१००/-
दुई जना आरोही	५००/-	२५०/-	१२५/-
तीन जना आरोही	६००/-	३००/-	१५०/-
चार जना आरोही	७००/-	३५०/-	१७५/-
पाँच जना आरोही	८००/-	४००/-	२००/-
छ जना आरोही	९००/-	४५०/-	२२५/-
सात जना आरोही	१,०००/-	५००/-	२५०/-
प्रति थप आरोही (एक आरोहण दलमा बढीमा १५ जना सम्म हुनेगरी)	२००/-	१००/-	५०/-

नेपालका मध्यपश्चिमान्चल र सुदूरपश्चिमान्चल विकाश क्षेत्रमा अवस्थित सम्पूर्ण हिमालहरूको आरोहण सलामी दस्तुर रोयल्टी आगामी ५ (पाँच) वर्षका लागि शतप्रतिशत छुट दिइएको छ ।

(ख) अन्य सेवाहरूको दस्तुर

मध्यपश्चिमाञ्चल विकास क्षेत्र र सुदूरपश्चिमाञ्चल विकास क्षेत्रमा अवस्थित सम्पूर्ण हिमालहरूको सलामी दस्तुर वि.सं २०६५/०४/०१ देखि वि.सं २०७५/३/३२ (सन् २००८, १६ जुलाई देखि २०१८ जुलाई १५) सम्म पूर्ण रुपमा छुट दिईएको छ।

१. ट्राभल वा ट्रेकिङ एजेन्सीको इजाजतपत्र प्राप्त गर्न इजाजत दस्तुर वापत रु.१५,०००।-
२. ट्राभल वा ट्रेकिङ एजेन्सीको इजाजतपत्र नवीकरण
 - (क) इजाजतपत्रको अवधि समाप्त हुनु अगावै भए नवीकरण दस्तुर वापत रु. १०,०००।-
 - (ख) इजाजतपत्रको म्याद समाप्त भएको भए देहाय बमोजिम थप दस्तुर लाग्नेछ :-
 - (१) म्याद समाप्त भएको मितिले पहिलो ३ महिनासम्म नवीकरण दस्तुरको २५ प्रतिशत अर्थात रु.२,५००।- (दुई हजार पाँचसय)
 - (२) म्याद समाप्त भएको मितिले पहिलो ६ महिनासम्म नवीकरण दस्तुरको ५० प्रतिशत अर्थात रु.५,०००।- (पाँच हजार)
३. ट्राभल वा ट्रेकिङ एजेन्सीको नाम वा ठेगाना परिवर्तन गर्न रु १००।-(एकसय)
४. ट्राभल वा ट्रेकिङ एजेन्सीको शेयरधनी परिवर्तन गर्न रु १००।-(सय सय)
५. ट्राभल वा ट्रेकिङ एजेन्सीको इजाजतपत्र हराएमा नयाँ इजाजतपत्र प्रदान गर्न रु. २००।- (दुई सय)
६. पथ प्रदर्शक (Trekking Guide/Tour Guide)को इजाजतपत्र एवं परिचयपत्र जारी गर्न रु. १३५ (एकसय पैतीस)
७. पथ प्रदर्शक (Trekking Guide/Tour Guide)को इजाजतपत्र र परिचयपत्र नवीकरण
 - (क) नवीकरण दस्तुर रु. ५०।- (पचास),
 - (ख) इजाजतपत्रको नवीकरण गर्ने म्याद नाघेपछि नवीकरण गर्न आएमा थप दस्तुर वापत दुई महिनासम्म रु. २५ (पच्चिस), चार महिनासम्म रु. ६० (साठी), छ महिनासम्म रु. १०० (एकसय) र एक वर्ष सम्मको भए रु.२५० (दुईसय पचास) र एक वर्ष भन्दा बढी अवधि भूक्तान भएको भए प्रत्येक वर्षको लागि रु. २५० (दुई सय पचास),
८. पथ प्रदर्शक (Trekking /Tour Guide)को इजाजतपत्र हराएमा नयाँ इजाजतपत्र प्रदान गर्न
९. इजाजतपत्र/परिचयपत्रको प्रतिलिपि वापत रु. २५।- (पच्चिस),
१०. जलयात्रा व्यवसायको दर्ता सिफारिश गर्न दरखास्त फाराम वापत रु.१००।- (एकसय),
११. जलयात्रा व्यवसायको इजाजतपत्र प्राप्त गर्न ईजाजतपत्र दस्तुर वापत रु. ५०००।- (पाँचहजार)
१२. जलयात्रा व्यवसायको इजाजतपत्र नवीकरण
 - (क) नवीकरण वापतको रु.५०००।- (पाँचहजार),
 - (ख) इजाजतपत्रको अवधि समाप्त भएपछि नवीकरण गर्न आएमा दुई महिना भित्र रु. २५००।- (दुईहजार पाँचसय) र त्यसपछिको एक महिनाभित्र रु.५०००।- (पाँचहजार)
१३. जलयात्रा व्यवसायीको नाम वा ठेगाना परिवर्तन गर्न नाम वा ठेगाना परिवर्तन दस्तुर वापत लेखा शाखामा रु १००।- (एक सय)
१४. जलयात्रा व्यवसायीको शेयरधनी परिवर्तन गर्न शेयरधनी परिवर्तन दस्तुर वापत लेखा शाखामा रु १००।-(सय सय)
१५. जलयात्रा व्यवसायीको इजाजतपत्र हराएमा नयाँ इजाजतपत्र प्रदान गर्न रु. २००।- (दुईसय)

१६. रिभर गाइड को अनुमतिपत्र एवं परिचय पत्र जारी गर्न रु.५००।- (पांचसय)
१७. रिभर गाइडको अनुमतिपत्र एवं परिचय पत्र नवीकरण :
- (क) नवीकरण दस्तुर रु. २००।- (दुईसय)
- (ख) अनुमतिपत्रको वहाल अवधि समाप्त भएपछिको हकमा थप दस्तुर वापत दुई महिनासम्मको लागि नवीकरण दस्तुरको पच्चिस प्रतिशत, छ महिनासम्मको लागि पचास प्रतिशत, नौ महिनासम्मको लागि पचहत्तर प्रतिशत र एक वर्षसम्मको लागि शत प्रतिशत थप दस्तुर र एक वर्षभन्दा बढी अवधि भुक्तान भएको भए प्रत्येक वर्षको लागि रु.५००।- (पाँच सय) का दरले थप
१८. रिभर गाइडको इजाजतपत्र एवं परिचयपत्र हराएमा प्रतिलिपि प्रदान गर्न अनुमतिपत्रको प्रतिलिपि वापत रु. २००।- (दुईसय)
१९. दर्ता दस्तुर : तारा स्तरको होटल, पर्यटक स्तरको होटल, पर्यटक आवास, लज, रेष्टुराँ र बारको दर्ता दस्तुर देहाय बमोजिम लाग्ने छ :-

(क) एक तारा होटेल	एक हजार रुपैयाँ
(ख) दुई तारा होटेल	दुई हजार रुपैयाँ
(ग) तीन तारा होटेल	तीन हजार रुपैयाँ
(घ) चार तारा होटेल	चार हजार रुपैयाँ
(ङ) पाँच तारा होटेल	पाँच हजार रुपैयाँ
(च) पर्यटक स्तरको साधारण होटेल	पाँच सय रुपैयाँ
(छ) पर्यटक आवास (टुरिस्ट रिपोर्ट)	एक हजार पाँच सय रुपैयाँ
(ज) पर्यटक स्तरको लज	चार सय रुपैयाँ
(झ) पर्यटक स्तरको रेष्टुराँ	पाँच सय रुपैयाँ
(ञ) पर्यटक स्तरको बार	पाँच सय रुपैयाँ

२०. इजाजत तथा नवीकरण दस्तुर

क्र.सं.	साहसिक क्रियाकलापहरु	इजाजत दस्तुर	नवीकरण दस्तुर
१.	केवलकार	रु. ५०,०००।-	रु. २५,०००।-
२.	एम्यूजमेन्ट पार्क र फन पार्क	रु. ५०,०००।-	रु. २५,०००।-
३.	केवलकार सहित एम्यूजमेन्ट पार्क	रु. ७५,०००।-	रु. ३५,०००।-
४.	बञ्जी जम्पिङ	रु. ४०,०००।-	रु. २०,०००।-
५.	जीप फ्लायर	रु. ४०,०००।-	रु. २०,०००।-
६.	क्यानोनिङ	रु. ३०,०००।-	रु. १५,०००।-
७.	अन्य साहसिक गतिविधिहरु	रु. ५०,०००।-	रु. २५,०००।-

(ग) सूचनाको विवरण लिंदा लाग्ने दस्तुर

(क) सेवा प्राप्त गर्न लाग्ने दस्तुर

- सूचनाको हक सम्बन्धी नियमावली, २०६५ को नियम ४ बमोजिम, A4 आकारको फोटोकपी प्रति पेज पाँच रुपैयाँ, A4 भन्दा ठूलो आकारको कागजमा प्रति पेज दश रुपैयाँ, सूचना सीडी, डिस्कट वा अन्य विद्युतीय माध्यममा लिंदा पचास रुपैयाँ ।
- अन्य विशेष कानूनले तोके बमोजिमको दस्तुर ।

(ख) सेवा प्राप्त गर्न लाग्ने अवधि

१. सूचनाको हक सम्बन्धी ऐन, २०६४ को दफा ७ ले तोकेको अवधि भित्र, निवेदन प्राप्त भएपछि सूचना अधिकारीले तत्काल उपलब्ध गराउन सकिने प्रकृतिको सूचना भए तत्काल उपलब्ध गराउन, नसकिने प्रकृतिको सूचना भए निवेदन प्राप्त भएको मितिले पन्ध्र दिन भित्र निवेदकलाई उपलब्ध हुनेछ । व्यक्तिको जीउ ज्यानको सुरक्षासँग सम्बन्धित सूचना माग गरेको पाइएमा २४ घण्टा भित्र उपलब्ध गराइने छ ।
२. अन्य विशेष ऐन नियमले अवधि तोकेकोमा सोही बमोजिम ।

द. निर्णय प्रक्रिया र अधिकारी

(क) निर्णय प्रक्रिया सम्बन्धमा

१. मन्त्रालयले उपलब्ध गराउने सेवा सम्बन्धमा :
 - सरकारी निर्णय प्रक्रिया सरलीकरण निर्देशिका, २०६५ बमोजिम ।
२. सूचनाको हक सम्बन्धी ऐन, २०६४ बमोजिम माग गरिने सूचना सम्बन्धमा :
 - सूचनाको हक सम्बन्धी ऐन, २०६४ को दफा ७ बमोजिम ।

(ख) निर्णय गर्ने अधिकारी सम्बन्धमा

१. मन्त्रालयले सम्पादन गर्ने नीतिगत एवं अन्य कार्यहरू सम्बन्धमा :
 - मन्त्रपरिषद्मा प्रस्ताव पठाएर
 - माननीय मन्त्री स्तरबाट
 - सचिवस्तरबाट
 - माननीय मन्त्रीबाट प्रत्यायोजित अधिकार बमोजिम
 - सुशासन -व्यवस्थापन तथा सञ्चालन) ऐन, २०६४ बमोजिम प्राप्त अधिकार बमोजिम र
 - अन्य विशेष ऐन, नियमले सचिवले गर्ने भनी तोकिएका कामहरू ।
 - सचिवले प्रत्यायोजन गरेको अधिकार बमोजिम तोकिएको कर्मचारीले ।
२. सूचनाको हक सम्बन्धी ऐन, २०६४ बमोजिम माग गर्ने सूचना सम्बन्धमा ।
 - सचिवले ।

९. निर्णय उपर उजुरी सुन्ने अधिकारी

(क) मन्त्रालयले उपलब्ध गराउने सेवा सम्बन्धमा :

- प्रचलित ऐन कानूनमा तोकिएको व्यवस्था बमोजिम

(ख) सूचनाको हक सम्बन्धी ऐन, २०६४ बमोजिम परेको उजुरी सम्बन्धमा :

- राष्ट्रिय सूचना आयोग

१०. कार्य सम्पादन विवरण

(क) विकास कार्यक्रमको उपलब्धी : आ.व. ०७०।७१ को दोस्रो चौमासिक सम्म

प्रमुख उपलब्धीहरू

पर्यटनतर्फ

- राष्ट्रिय पर्यटन रणनीतिक योजना तर्जुमाको अन्तिम चरणमा
- पर्वतारोहण रोयल्टी बाँडफाँड तथा परिचालन निर्देशिका २०७० जारी, ११ वटा जिल्ला विकास समिति ताप्लेजुङ, संखुवासभा, सोलुखुम्बु, दोलखा, रसुवा, गोरखा, मनाङ, कास्की, म्याग्दी र मुस्ताङ) हरुलाई आ.व.०६५।६६ देखि आ.व.०६९।७० सम्मको पर्वतारोहण रोयल्टी वापतको रु.३५ करोड निकासी भएको
- हिमाल आरोहणको सलामी दस्तुरमा परिमार्जन
- क्यासिनो नियमावली, २०७० जारी
- जिल्लास्तरिय कार्यक्रमहरू सम्झौता र कार्यान्वयनको चरणमा
- चतराधाम क्षेत्र, साल्पादेवी, सल्यानटारकोझरना, बराहपोखरी, सिद्धगुफा, सिर्सेकोट, छाङ्गछाङ्गदी क्षेत्र तथा अन्धगल्छी क्षेत्रको पर्यटकीय पूर्वाधार निर्माण कार्य सम्पन्न
- वाराको कचामाई पोखरी र रोल्पाको सिमताल संरक्षण कार्य सम्पन्न

हवाई उड्डयनतर्फ

- नेपाल र चीन सरकारबीच द्विपक्षीय हवाई सम्झौता भएको तथा नेपाल सरकार र यु.ए.ई. बीच हवाई सेवा सम्झौतामा नविकरण गरिएको
- हवाई नीतिको पुनरावलोकन गर्ने कार्य शुरु भएको

संस्कृतितर्फ

- केन्द्रिय सांस्कृतिक सम्पदा संरक्षण प्रयोगशालाको भवन मर्मत भैरहेको र न्याव उपकरणहरू खरिद भएको
- जिल्ला न्यायधीशहरू लाई तथा उपत्यकाका करिव ३५ जना प्रहरी अधिकृतहरूलाई प्रतिलिपि अधिकार सम्बन्धी तालिम प्रदान गरिएको
- प्रस्तोताको हक अधिकार र पाईरेसी नियन्त्रण कार्यको लागि सरोकारवालाहरूको बीचमा छलफल/अन्तरक्रिया कार्यक्रम सञ्चलन गरिएको ।
- नारायणहिटी दरबार संग्रहालयको छाना मर्मत तथा संभार गर्ने कार्य सम्पन्न गरेको र बगैचा सौन्दर्यीकरण तथा संग्रहालय सुदृढीकरणको कार्य भैरहेको

नेपाल नागरिक उड्डयन प्राधिकरणबाट संपादन भएका मुख्य मुख्य कार्यहरू

त्रि.अ.वि.सुधारतर्फ

- Runway side strip grading works कार्य सम्पन्न भएको ।
- कार्गो कम्प्लेक्स भवनको सेड निर्माण कार्य ९० प्रतिशत पुरा भएको ।
- Radar को Service life विस्तार कार्यको ठेक्का सम्झौता भएको ।
- अन्तर्राष्ट्रिय प्रस्थान कक्षमा Hold Baggage x-ray मेशिन खरिद भएको ।
- अग्नि निवारण तथा जिवनोद्धार उपकरण खरिद गर्न ठेक्का सम्झौता भएको ।

गौतमवुद्ध विमानस्थल

- ९७ प्रतिशत जग्गा मुआब्जा वितरण गर्ने कार्य सम्पन्न भएको,
 - अन्तर्राष्ट्रिय बोलपत्रबाट प्राप्त भएका ७ प्रस्तावको प्राविधिक मूल्याङ्कन कार्य भएको,
- पोखरा क्षेत्रीय अन्तर्राष्ट्रिय विमानस्थलतर्फ

- अधिग्रहण गर्ने जग्गाको दररेट तोक्ने कार्य भैरहेको

नेपाल बायुसेवा निगमबाट संपादन भएका मुख्य मुख्य कार्यहरू

- अन्तर्राष्ट्रिय उडानको लागि २ वटा A320-200 जहाज मध्ये एउटाको चौथो किस्ता पठाएको र अर्कोको तेस्रो किस्ता रकम पठाएको ।
- निगमको १० वर्षे व्यावसायिक योजना (Business Plan) वनाउने कार्य भैरहेको ।
- निकट भविष्यमा प्राप्त हुने ८ वटा जहाजहरूलाई CAAN मा दर्ता गरिएको।
- नयाँ विमानहरूको वाहिरी आवरण निर्धारण गरिए अनुसार विमान निर्माण कम्पनीले नै रङ्ग रोगनको कार्य गरेको।

नेपाल पर्यटन बोर्डबाट संपादन भएका मुख्य मुख्य कार्यहरू

- काठमाण्डौ उपत्यकाभित्रका राणाकालिन दरबारहरूलाई पर्यटकीय सेवा प्रदान गर्ने होटल/रेष्टुराँको विकास गर्ने सम्बन्धमा प्रतिवेदन तयार गरिएको ।
- रुकुम र प्युठान जिल्लाको पर्यटन विकास तथा व्यवस्थापन योजना तयार पारिएको ।
- नेपाल पर्यटन बोर्डको ५ वर्षे योजना तर्जुमाका लागि विभिन्न जिल्लामा अन्तरक्रिया कार्यक्रम सम्पन्न गरिएको ।
- जर्मनीको बर्लिनमा आयोजना भएको पर्यटन मेलामा उच्चस्तरीय सहभागिता भएको र विभिन्न देशमा भएका पर्यटन मेलामा निजि क्षेत्रका पर्यटन व्यवसायीहरूसंगको साझेदारीमा सहभागिता गरिएको ।
- विख्यात अष्ट्रियन पर्वतारोही डा. उल्फग्याङ्ग नायर्जलाई सगरमाथा हीरक महोत्सवको पदक जर्मनीको बर्लिनमा वितरण गरिएको ।
- ३४ जना विदेशी पत्रकारहरूलाई नेपालमा आमन्त्रण गरि नेपालका विभिन्न पर्यटकीय स्थलहरूको भ्रमण गराईएको ।
- पर्यटन प्रवर्द्धनका सामग्रीहरूको प्रकाशन गरि अन्तर्राष्ट्रिय पर्यटन बजारहरूमा वितरण गरिएको ।
- सही सूचना प्रवाहका लागि Media Center र Tourism Crisis Management Unit को नियमित सञ्चालन गरिएको ।

राष्ट्रियगौरवका आयोजनाहरूको प्रगति र मुख्य मुख्य उपलब्धीहरू

क्र. सं.	आयोजना/ कार्यक्रम	प्रगति प्रतिशत		मुख्य मुख्य उपलब्धीहरू	कैफियत
		भौतिक	वित्तीय		
१.	गौतम बुद्ध अन्तर्राष्ट्रिय विमानस्थल, भैरहवा	८१.२५	१.१७	<ul style="list-style-type: none"> एसियाली विकास बैंकबाट स्रोतको ब्यवस्था भएकोले अन्तर्राष्ट्रिय बोलपत्र (ICB-01) आह्वान भई बोलपत्रहरूको मूल्याङ्कनकोक्रममा रहेको मुआब्जा वितरण कार्य जारी रहेको र अधिग्रहण गरिएको जग्गामा Concrete Demarcation गर्ने कार्यका लागि बोलपत्र आह्वान गर्ने क्रममा रहेको 	<ul style="list-style-type: none"> करार संझौता भैनसकेकोले वित्तीय प्रगति कम भएको ।
२.	पोखरा विमानस्थल	६६.८८	०.०९	<ul style="list-style-type: none"> क्षेत्रीय विमानस्थलको रुपमा विकास गर्न जग्गा सिमाङ्कन गरिएको जग्गा अधिग्रहण गर्नुपर्ने थप ६२९ रोपनी जग्गाको किनवेच रोक्का गरिएको विमानस्थलमा नाला निर्माणको लागि डिजाईन तथा लागत ईस्टीमेट तयार भई टेण्डरको प्रकृत्यामा रहेको 	<ul style="list-style-type: none"> जग्गाको मुआब्जा वितरण भैनसकेकोले वित्तीय प्रगति कम भएको ।
३.	दोस्रो अन्तर्राष्ट्रिय विमानस्थल, बारा	<ul style="list-style-type: none"> सम्भाव्यता अध्ययन प्रतिवेदन तयार भैसकेको Boot Committee बाट Developer छनौटको Modality निर्धारण हुन नसकेको 			
	पशुपती क्षेत्र विकास	३५	१७.७५	<ul style="list-style-type: none"> अधिग्रहण गरिएको जग्गामा मुआब्जा निर्धारणको क्रममा रहेको विद्युत शबदाहृहको स्ट्रक्चर निर्माण ८० प्रतिशत कार्य पुरा भएको तिलगङ्गामा पर्यटन सूचना केन्द्र निर्माणकार्य सम्पन्न भएको पशुपति क्षेत्रभित्र रहेका सत्तल धुनी संरक्षण तथा बाटो ढल निर्माण कार्य सुचारु रहेको 	<ul style="list-style-type: none"> जग्गा अधिग्रहण सम्बन्धी कार्यमा प्रगति नभएकोले प्रगति कम भएको
५.	लुम्बिनी क्षेत्र विकास	६०	६२.३६	<ul style="list-style-type: none"> गुरुयोजना अनुसारको प्रशासनिक भवननिर्माणधिन रहेको । ३.५ कि.मी. सुरक्षा पर्खाल निर्माण९५% सम्पन्न, हालसम्म १६ कि.मी. सुरक्षा पर्खाल निर्माण भएको गुरुयोजना अनुरूप लिङ्क पोण्ड केन्द्रिय नहरमा ईटा बिच्छयाउने कार्य तथा पुरातात्विक भवनको निर्माणको कार्य सम्पन्न । सिम्बोलिक पोलिभियन निर्माण कार्य चालु रहेको । तिलौराकोटमा सूचनाकेन्द्र र कार्यालय भवन निर्माणाधिन रहेको तथा फुटपाथ निर्माणको बोलपत्र स्वीकृत भएको । 	<ul style="list-style-type: none"> तिलौराकोटको जग्गा प्राप्त गर्न सम्बन्धमा निर्णय भै नसकेको

आयोजना/कार्यक्रमहरूको प्रगति र मुख्य मुख्य उपलब्धीहरू

क्र. सं.	ब.उ.शि.नं.	आयोजना/कार्यक्रम	प्रगति प्रतिशत	
			भौतिक	वित्तीय
१	३२५०११	संस्कृति, पर्यटन तथा नागरिक उड्डयन मन्त्रालय	७१	४९.२३
२	३२५०१२	पर्यटन कार्यालयहरू-७ वटा	५४.७१	३३.६६
३	३२५०१३	परातत्त्व विभाग	१००	९३.३१
४	३२५०१४	राष्ट्रिय अभिलेखालय	७७.७७	४२.५२
५	३२५०१५	राष्ट्रिय संग्रहालय	६५	८२.१०
६	३२५०१६	राष्ट्रिय कला संग्रहालय	८०	८०
७	३२५०१७	क्षेत्रीय संग्रहालयहरू	१००	९९.२३
८	३२५०१८	संग्रहालयहरू (जातीय संग्रहालयहरू समेत)	९६	९६.१८
९	३२५०१९	ऐतिहासिक दरबारहरू	९९.२	९८.७४
१०	३२५०२०	केन्द्रिय सांस्कृतिक सम्पदा संरक्षण प्रयोगशाला	८८.३१	७४.२०
११	३२५०२१	नेपाल प्रतिलिपि अधिकार रजिष्टारको कार्यालय	६०	४५
१२	३२५०२२	नारायणहिटी दरबार संग्रहालय	३५.९३	७२.३१
१३	३२५०२३	स्मारक संरक्षण तथा दरबार हेरचाह कार्यालय	१००	८६

आयोजना/कार्यक्रमहरूको प्रगति र मुख्य मुख्य उपलब्धीहरू क्रमशः..

क्र. सं.	आयोजना/कार्यक्रम (ब.उ.शि.नं.)	प्रगति प्रतिशत		मुख्य मुख्य उपलब्धीहरू
		भौतिक	वित्तीय	
१४	पर्यटन पूर्वाधार विकास कार्यक्रम(३२५१०६)	६७.६०	६३.८४	<ul style="list-style-type: none"> तारागाँउ विकास समितिबाट ८ वटा होमस्टेमा २१६ जना सहभागीलाई होमस्टे सम्बन्धी तालिम प्रदान योजना तथा मूल्याङ्कन महाशाखाबाट दोलखाको चरीकोटमा पर्यटन प्रबर्द्धन सम्बन्धी गोष्ठी सम्पन्न चतराधाम क्षेत्र, साल्पादेवी, सल्यानटारको झरना, बराहपोखरी, सिद्धगुफा, सिर्सेकोट, छाङ्गाछाङ्गदी क्षेत्र तथा अन्धगल्छी क्षेत्रको पर्यटकीय पूर्वाधार निर्माण कार्य सम्पन्न वाराको कचामाई पोखरी र रोल्पाको सिमताल संरक्षण कार्य सम्पन्न

क्र. सं.	आयोजना/कार्यक्रम (ब.उ.शि.नं.)	प्रगति प्रतिशत		मुख्य मुख्य उपलब्धीहरू
		भौतिक	वित्तीय	
१५	नेपाल नागरिक उड्डयन प्राधिकरण (शेयर लगानी) (५०११०१)	६१.३९	९.८७	<ul style="list-style-type: none"> • बिभिन्न १३ वटा विमानस्थलहरूको निर्माण तथा सुधार कार्यको निरन्तरता • रारा(मुगु) र फाप्लु विमानस्थलको लक्ष्य अनुसारको कार्य सम्पन्न • जनकपुर विमानस्थलमा नयाँ टर्मिनल, टावर भवन, कार पार्क तथा Side Development को कार्य भैरहेको
१६	पुरातात्विक स्थल संरक्षण आयोजना (३२५१११)	९७.५४	६६.७३	<ul style="list-style-type: none"> • पुरातत्व विभाग, त्रिभुवन विश्वविद्यालय र डुह्याम विश्व विद्यालयको संयुक्त प्रयासमा तिलौराकोटको उत्खनन कार्य गरिएको • राष्ट्रिय मुद्रा संग्रहालयको लागि प्राचिन मुद्राहरू खरिद गरिएको • किचकबध-झापा, पञ्चदेवल दैलेख, आकास भैरव काठमाण्डौं, ईचंगु नारायण –ललितपुर, एकदेवल –अछाम, अजयमेरुकोट डडेल्धुरा पुरातात्विकस्थलहरूको संरक्षणको कार्य सम्पन्न • मनकामना मन्दिरको छाना मर्मत कार्यका लागि ६ किलो सुन खरिद गरी संरक्षण समितिलाई हस्तान्तरण गरिएको • गोरखा संग्रहालय तथा पोखरा संग्रहालयको मर्मत तथा संभारको कार्य सम्पन्न • दोलखा जिल्लामा पुरातात्विक जिर्णोद्धार सम्बन्धी अभिमुखीकरण कार्यक्रम गरिएको • प्राचिन नेपालको छपाई अंक १८३ प्रकाशित गरिएको
१७	विश्व सम्पदा स्थल क्षेत्र संरक्षण आयोजना (३२५११२)	६९.४४	४.३६	<ul style="list-style-type: none"> • मुस्ताङ जिल्लाको लोमाङथाङ्गलाई विश्व सम्पदा सूचिमा सूचिकृत गर्न पुरातत्व विभाग, युनेस्को अफिस र काठमाण्डौं युनिभर्सिटीको संयुक्त तत्वावधानमा गोष्ठी आयोजना गरिएको • भक्तपुरका रामेश्वर मन्दिर, वद्री नारायण, चागु-किलेश्वर र भिमसेन पाटी तथा पाटनमा भिमसेन मन्दिरको संरक्षण कार्य भएको
१८	बृहत्तर जनकपुर क्षेत्र विकास परिषद् (३२५११४)	६८.७	७८.५	<ul style="list-style-type: none"> • परिषद्को गुरुयोजना तर्जुमा लागि प्रस्तावआव्हान गरिएको र प्राप्त प्रस्तावहरू मूल्याङ्कनको क्रममा रहेको। • भित्तामोडमा प्रवेशद्वार निर्माण तथा अन्य १३ वटा निर्माणका क्रियाकलापहरू चालु रहेको ।
१९	पशुपती क्षेत्र विकास कोष (३१५११५)	माथि उल्लेख भैसकेको		

क्र. सं.	आयोजना/कार्यक्रम (ब.उ.शि.नं.)	प्रगति प्रतिशत		मुख्य मुख्य उपलब्धीहरु
		भौतिक	वित्तीय	
२०	लुम्बिनी विकास कोष (३२५११६)	माथि उल्लेख भैसकेको		
२१	नेपाल पर्यटन तथा होटल ब्यवस्थापन प्रतिष्ठान (३२५१०२)	१००	६४.४७	<ul style="list-style-type: none"> शिक्षण होटल निर्माण कार्य सम्पन्न क्षेत्रिय स्तरमा महिला युवा तथा पिछडिएको बर्गलाई लक्षित गरी होटल तथा लज सम्बन्धी तालिम कार्यक्रम संचालन गरिएको IH & RA Congress को बार्षिक सम्मेलनमा सहभागिता
२२	दक्षिण एसिया पर्यटन पूर्वाधार विकास आयोजना (३२५१०८ र ५०११६१)	२९	१.९१	<ul style="list-style-type: none"> GBA(गौतमबुद्ध अन्तराष्ट्रिय विमानस्थल) Component को बोलपत्रको प्राविधिक मूल्याङ्कनको प्रारम्भिक खाका तयार भएको VIC Building तथा NGO Package को Contract Awarded भै काम शुरु Lumbini and adjoining area Tourism Promotion Plan तयारीको लागि परामर्श खरिदको कार्य अन्तिम चरणमा पुगेको
२३	हवाई यातायात क्षमता अभिवृद्धि आयोजना (३२५१३६)	३०	२५	<ul style="list-style-type: none"> त्रि.अ.वि., सिमिकोट र रारा एयरपोर्टमा Airside Infrastructure and Land Side Terminal सुधार कार्य जारी रहेको त्रि.अ.वि. र लुक्ला एयरपोर्टमा CNS/ATM Equipment जडान कार्यका लागि ईक्युपमेन्ट खरिद कार्य भैरहेको र यस प्याकेज अन्तर्गत ९५ प्रतिशत कार्य सम्पन्न
२४	संस्कृति प्रबर्द्धन कार्यक्रम(३२५११३)	६०	५५.२६	<ul style="list-style-type: none"> आदिकवि भानुभक्त आचार्यको द्विशतबार्षिकी समारोह समिति गठन भएको अभौतिक सांस्कृतिक सम्पदाहरुको Inventory तयार गर्ने कार्य भैरहेको विभिन्न मठ मन्दिर तथा प्रतिष्ठानहरुलाई अनुदान दिने कार्य भैरहेको
२५	नेपाल प्रज्ञा प्रतिष्ठान (३२५११८)		९३.५५	<ul style="list-style-type: none"> विभिन्न २८ क्रियाकलापहरु कार्यान्वयनको चरणमा रहेका
२६	नेपाल ललितकला प्रज्ञा प्रतिष्ठान (३२५११९)	७५	९९	<ul style="list-style-type: none"> सिर्जनशिल कलाकार समूह पोखरासँग सहकार्यमा कला आर्ट ग्यालरी निर्माण सम्पन्न नक्साल कार्यालयको कम्पाउण्ड वाल निर्माणको टेण्डर स्वीकृत

क्र. सं.	आयोजना/कार्यक्रम (ब.उ.शि.नं.)	प्रगति प्रतिशत		मुख्य मुख्य उपलब्धीहरू
		भौतिक	वित्तीय	
२७	नेपाल संगीत तथा नाट्य प्रज्ञा प्रतिष्ठान (३२५१२०)	५३.२६	८७.२७	<ul style="list-style-type: none"> ताप्लेजुङ, सिरहा, रोल्पा, बझाङ र दार्चुलामा संगीत तथा नृत्य सम्बन्धी गोष्ठी तथा अन्तरक्रिया सम्पन्न स्थानिय कला साधक विद्वान तथा स्रष्टाहरूलाई सम्मान तथा पुरस्कार प्रदान
२८	ईच्छुक सांस्कृतिक प्रतिष्ठान (३२५१२१)	८७.३४	६९.२६	<ul style="list-style-type: none"> प्रतिष्ठानको भवन निर्माणको कार्य भैरहेको दाङ र बुटवलमा भाषा साहित्य सम्बन्धी गोष्ठी सम्पन्न
२९	पर्वतीय पर्यटन तथा पर्यटन प्रबर्द्धन आयोजना (३२५११०४)	५१	३०.९७	<ul style="list-style-type: none"> बिदा पर्यटन कार्यक्रम संचालन गर्न कार्यविधि स्वीकृत गरिएको र सवारी साधनका लागि बोलपत्र आहवान गरिएको पर्यटक प्रहरी सुदृढीकरण गरिएको UIAA र UAAA को सम्मेलनमा प्रतिनिधित्व गरेको नेपाल तिब्बत द्विपक्षीय पर्यटन समन्वय समितिको छैठौं बैठक सम्पन्न भएको सगरमाथा आधार शिविरमा सम्पर्क कार्यालय स्थापना गर्ने कार्य अघि वढाएको
३०	सांस्कृतिक संस्थान (३२५११७)	१००	१००	<ul style="list-style-type: none"> चालु तथा उपभोग खर्च मात्र भएको

(ख) प्रमुख परिसूचकहरू

१. पर्यटक आगमन

प्रमुख सुचकहरू	२०६९ पूष सम्मको उपलब्धि	२०७० पूष सम्मको उपलब्धि
कूल पर्यटक आगमन संख्या	८०३०९२	७९७७५९
पर्यटकको वसाइ अवधि (औषत दिन)	१२.८७	१२.५७
पर्यटन वाट प्राप्त आर्जन (रु. करोड)	३०७०.३८	३०४३.०
प्रति पर्यटक आय (रु.)	३८२३०	३८१४४.३
प्रति पर्यटक प्रतिदिन खर्च (रु.)	२९७०	३०३६
प्रति अमेरिकी डलर औषत विनिमय दर (रु.)	८५.०५	८७.९६
प्रति पर्यटक प्रतिदिन खर्च (अमेरिकी डलर)	३४.९३	३४.४९
कूल ग्राहस्थ्य उत्पादन (रु. करोड)	१७०११९	१७५२७४
कूल ग्राहस्थ्य उत्पादनमा योगदान (प्रतिशत)	१.८	२.०

प्रत्यक्ष रोजगार (हजारमा)	१६०	१७८
नियमित उडानमा नेपाल आउने अन्तर्राष्ट्रिय वायु सेवा (संख्या)	२६	२९

२. नागरिक उड्डयन सम्बन्धि प्रमुख सूचकहरू

सूचकहरू	२०६९ फागून सम्मको अवस्था	२०७० फागून सम्मको अवस्था
अन्तर्राष्ट्रिय उडान गर्ने नेपाली वायुसेवाको संख्या	२	२
नेपालमा उडान गर्ने अन्तर्राष्ट्रिय वायुसेवाको संख्या	२६	२९
द्विपक्षिय हवाई सेवा सम्झौता भएका देशहरूको संख्या	३६	३६
द्विपक्षि हवाई सिट संख्या	५२५५०००	५८५००००
आन्तरिक उडान गर्ने वायुसेवा (fixed Wing + Rotor Wing) को संख्या	१७	१७
अन्तर्राष्ट्रिय विमानस्थलको संख्या	१	१
आन्तरिक विमानस्थलको संख्या	५४	५४
सर्वे मौसममा संचालन हुने विमानस्थलको संख्या	१९	२०
संचालनमा रहेका कुल विमानस्थलको संख्या	३५	३५

३. पर्यटक संख्या बृद्धि दर तथा बसाइ अवधि

वर्ष	पर्यटकको संख्या	हवाई मार्गबाट पर्यटकको आगमन	स्थल मार्गबाट पर्यटकको आगमन	प्रति पर्यटकको सरदर बसाइ अवधि (दिनमा)	प्रति दिन प्रति पर्यटक खर्च (डलर)	वार्षिक बृद्धिदर
२०६०	पूष ३३८,१३२	२७५,४३८	६२,६९४	९.६	७९.१	२२.७
२०६१	पूष ३८५,२९७	२९७,३३५	८७,९६२	१३.५	४५.१	१३.९
२०६२	पूष ३७५,३९८	२७७,३४६	९८,०५२	९.१	५८.५	(२.६)
२०६३	पूष ३८३,२९६	२८३,८१९	१००,१०७	१०.२	५५.०	२.१
२०६४	पूष ५२६,७०५	३६०,७१३	१६५,९९२	१२.०	४५.०	३७.४
२०६५	पूष ५००,२७७	३७४,६६१	१२५,६१६	११.८	७३.०	(५.०)
२०६६	पूष ५०९,९५६	३७९,३२२	१३०,६३४	११.३	६५.३	१.९
२०६७	पूष ६०२,८६७	४४८,८००	१५४,०६७	१२.७	४३.२	१८.२
२०६८	पूष ७३६,२१५	५४५,२२१	१९०,९९४	१३.१	३८.२	२२.१
२०६९	पूष ८०३,०९२	५९८,२५८	२०४,८३४	१२.९	३५.०	९.१
२०७०	पूष ७९७,७५९	५९४,९९१	२०२,७६८	१२.६	३४.५	(०.७)

नोट : स्थलमार्गबाट आएका (कोदारी नाका बाहेक) भारतीय पर्यटकहरूको आगमन संख्या यसमा समावेश छैन ।

४. भ्रमणको मूलकगत पर्यटक आगमन संख्या

वर्ष	भ्रमणको उद्देश्य											
	विदा/ मनोरन्जन / यात्रा/ भ्रमण	पदयात्रा र पर्वतारोहण	व्यापार	तीर्थयात्री	औपचारिक	सभा/सेमिनार	-याफटिड	अध्ययन	अन्य	नखुलेको	जम्मा	
२०६०	पूष	97,904	65,721	19,387	21,395	21,967	-	-	-	111,758	-	338,132
	%	29.0	19.4	5.7	6.3	6.5	0.0	0.0	0.0	33.1	-	100.0
२०६१	पूष	167,262	69,442	13,948	45,664	17,088	-	-	-	71,893	-	385,297
	%	43.4	18.0	3.6	11.9	4.4	0.0	0.0	0.0	18.7	-	100.0
२०६२	पूष	160,259	61,488	21,992	47,621	16,859	-	-	-	67,179	-	375,398
	%	42.7	16.4	5.9	12.7	4.5	0.0	0.0	0.0	17.9	-	100.0
२०६३	पूष	145,802	66,931	21,066	59,298	18,063	-	-	-	72,766	-	383,926
	%	38.0	17.4	5.5	15.4	4.7	0.0	0.0	0.0	19.0	0.0	100.0
२०६४	पूष	217,815	101,320	24,487	52,594	21,670	8,019	65	-	78,579	22,156	526,705
	%	41.4	19.2	4.6	10.0	4.1	1.5	0.0	0.0	14.9	4.2	100.0
२०६५	पूष	148,180	104,822	23,039	45,091	43,044	6,938	243	-	99,391	29,529	500,277
	%	29.6	21.0	4.6	9.0	8.6	1.4	0.0	0.0	19.9	5.9	100.0
२०६६	पूष	140,992	132,929	22,758	51,542	24,518	9,985	285	-	86,849	40,098	509,956
	%	27.6	26.1	4.5	10.1	4.8	2.0	0.1	0.0	17.0	7.9	100.0
२०६७	पूष	263,938	70,218	21,377	26,374	101,335	9,627	730	5,101	46,516	57,651	602,867
	%	43.8	11.6	3.5	4.4	16.8	1.6	0.1	0.8	7.7	9.6	100.0
२०६८	पूष	425,721	86,260	17,859	63,783	24,054	10,836	2,181	5,235	29,895	70,391	736,215
	%	57.8	11.7	2.4	8.7	3.3	1.5	0.3	0.7	4.1	9.6	100.0
२०६९	पूष	379,627	105,015	24,785	109,854	30,460	13,646	1,750	18,975	27,815	91,165	803,092
	%	47.3	13.1	3.1	13.7	3.8	1.7	0.2	2.4	3.5	11.4	100.0
२०७०*	पूष	437,890	97,566	29,996	40,765	40,207	16,195	1,675	5,026	55,684	72,756	797,759
	%	54.9	12.2	3.8	5.1	5.0	2.0	0.2	0.6	7.0	9.1	100.0

द्रष्टव्य: इटालिक ढांचामा देखाएको अंकले प्रतिशत जनाउँछ ।

*अनुमानित

५. प्रमुख मुलुकगत पर्यटक आगमन संख्या

मुलुक / %	२००३	२००४	२००५	२००६	२००७	२००८	२००९	२०१०	२०११	२०१२	२०१३*
अमेरिका	१८८३८	२०६८०	१८५३९	१९८३३	२९७८३	३००७६	३२०४३	३६४२५	४२८७५	४८९८५	५८७९५
%	५.६	५.४	४.९	५.२	५.७	६.०	६.३	६.०	५.८	६.१	७.४
क्यानडा	४,१५४	४,८२५	४,९६८	४,७३३	७,३९९	८,९३२	८,९६५	९,३२२	११,४०४	१३,५०७	१२९२४
%	१.२	१.३	१.१	१.२	१.४	१.६	१.८	१.५	१.५	१.७	१.६
अष्ट्रिया	३,०२५	४,३४१	३,००७	३,४७४	४,४७३	३,५४०	३,२४५	३,३८९	३,९९८	३,७९७	२३१४
%	०.९	१.१	०.८	०.९	०.८	०.७	०.६	०.६	०.५	०.५	०.३
फ्रान्स	१५,८६५	१८,९३८	१४,१०८	१४,८३५	२०,२५०	२२,४०२	२२,९५४	२४,५५०	२६,७२०	२८,८०५	२३३७४
%	४.७	४.९	३.८	३.९	३.८	४.५	४.३	४.९	३.६	३.६	२.९
जर्मन	१४,८६६	१६,०२५	१४,३४५	१४,३६१	२१,३२३	१८,५५२	१९,२४६	२२,५८३	२७,४७२	३०,४०९	२६८८४
%	४.४	४.२	३.८	३.७	४.०	३.७	३.८	३.७	३.७	३.८	३.४
नेदरल्यान्ड	८४४३	१११६०	८९४७	७२०७	१०५८९	१०९००	१११४७	१३४७१	१६८३६	१५४४५	७५७९
%	२.५	२.९	२.४	१.९	२.०	२.२	२.२	२.२	२.३	१.९	१.०
स्वीटजर- ल्यान्ड	३२४६	३७८८	३१६३	३५५९	५२३८	५१८६	५२८१	५३२०	११०२०	७०४६	६५४२
%	१.०	१.०	०.८	०.९	१.०	१.०	१.०	०.९	१.५	०.९	०.८
बेलायत	२२१०१	२४६६७	२५१५१	२२७०८	३२३६७	३३६५८	३५३८२	३५०९१	३९०९१	४१२९४	३७३३५
%	६.५	६.४	६.७	५.९	६.१	६.७	६.९	५.८	५.३	५.१	४.७
डेनमार्क	२,१७८	२,६३३	१,७७०	१,९५६	३,१५७	३,८४७	४,४६४	४,३५९	६,१३८	७,११८	७३३९
%	०.६	०.७	०.५	०.५	०.६	०.८	०.९	०.७	०.८	०.९	०.९
स्पेन	८२६५	११७७७	८८९१	१०३७७	१५६७२	१३८५१	१३००६	१३७१२	१६०७३	१४५४९	८१३७
%	४.४	३.९	२.४	२.७	३.०	२.८	२.६	२.३	२.२	१.८	१.०
इटाली	८,२४३	१२,३७६	८,७८५	७,७३६	११,२४३	७,९१४	७,९८२	१०,२२६	१२,२२१	१४,६१४	८२१७
%	२.४	३.२	२.३	२.०	२.१	१.६	१.६	१.७	१.७	१.८	१.०
चीन	७,५६२	१३,३२६	२२,३७७	१७,५३८	२८,६१८	३५,९६६	३२,२७२	४६,३६०	६१,९१७	७१,८६१	८९,५०९
%	२.२	५.५	६.०	४.६	५.४	७.०	६.३	७.७	८.४	८.९	११.२
भारत	८६,३६३	९०,३२६	९५,६८५	९३,७२२	९६,०१०	९१,१७७	९३,८८४	१२०,८९८	१४९,५०४	१६५,८१५	१८३,०८६
%	२५.५	२३.४	२५.५	२४.४	१८.२	१८.२	१८.४	२०.१	२०.३	२०.६	२३.०
जापान	२७,४१२	४,२३१	१८,२३९	२२,२४२	२७,०५८	२३,३८३	२२,४४५	२३,३३२	२६,२३३	२८,६४२	३३४२६
%	८.१	६.३	४.९	५.८	५.१	४.७	४.४	३.९	३.६	३.६	४.२
श्रीलंका	१३९३०	१६१२४	१८७७०	२७४१३	४९९४७	३७८१७	३६३६२	४५५३१	५९८८४	६९४७६	५९८३२
%	४.१	४.२	५.०	७.१	९.५	७.६	७.१	७.६	८.१	८.७	७.५
अष्ट्रेलिया	७,९१६	९,६७१	७,०९३	८,२३१	१२,३६९	१३,८४६	१५,४६१	१६,२४३	१९,८२४	२२,०३०	२६४०६
%	२.३	२.५	१.९	२.१	२.३	२.८	३.०	३.७	३.७	३.७	३.३
अन्य	८५७२५	१००४१९	१०२३६०	९९९९६	१४७६९४	१३६८२३	१४०५७४	१६८५९०	१७९१५८	२१४६३८	१४१८४२
%	२५.४	२६.१	२७.३	२६.०	२८.०	२७.३	२७.६	२८.०	२४.३	२६.७	१७.८
नखुलको	०	०	०	४००५	३५१५	४००७	६०४३	३४६५	२५४३३	५०६१	६४२२०
%	-	-	-	१.०	०.७	०.८	१.२	०.६	३.५	०.६	८.१
जम्मा	३३८१३२	३८५२९७	३७५३९८	३८३९२६	५२६७०५	५००२७७	५०९९५६	६०२८६७	७३६२५१	८०३०९२	७९,७७५९
%	१००.०	१००.०	१००.०	१००.०	१००.०	१००.०	१००.०	१००.०	१००.०	१००.०	१००.०

*अनुमानित

नोट : इटालिक अंकले प्रतिशत जनाउँछ ।

६. पर्यटन क्षेत्रबाट आर्जित विदेशी मुद्रा

आर्थिक वर्ष	पर्यटन क्षेत्रबाट आर्जन भएको विदेशी मुद्रा (रु. करोडमा)	प्राप्त विदेशी मुद्रा आर्जनको अनुपातमा (प्रतिशत)	कुल वस्तु निर्यातबाट प्राप्त विदेशी मुद्राको अनुपातमा प्रतिशत	आर्जित कुल विदेशी मुद्राको अनुपातमा (प्रतिशत)	कुल गार्हस्थ्य उत्पादनको अनुपातमा (प्रतिशत)
२०५९/६०	११७४.८	२३.१	१५.२	८.२	२.४
२०६०/६१	१८१४.७	३२.९	२०.३	११.४	३.४
२०६१/६२	१०४६.४	१७.५	१२.२	६.१	१.८
२०६२/६३	९५५.६	१५.५	१०.९	४.६	१.५
२०६३/६४	१०१२.५	१६.५	१०.७	४.५	१.४
२०६४/६५	१८६५.३	३०.१	१७.९	६.७	२.३
२०६५/६६	२७९६.०	४०.०	२२.८	६.५	२.९
२०६६/६७	२८१३.९	४४.५	२४.६	८.१	२.४
२०६७/६८	२४६१.१	३५.८	२०.२	९.०	१.६
२०६८/६९	३०७०.४	३७.७	२०.०	४.७	१.८
२०६९/७०	३४२१.१	३९.८	१८.९	४.७	२.०
२०७०/७१*	३०४३.०	४४.९	२०.४	४.९	१.७

नोट : *प्रथम ८ महिनाको ।

स्रोत : नेपाल राष्ट्र बैंक ।

७. होटल र होटल शैया संख्या

वर्ष		तारे स्तरका		तारेदेखि बाहेकका		जम्मा	
		होटल	शैया संख्या	होटल	शैया संख्या	होटल संख्या	शैया संख्या
२०६०	पूस	१०८	१०,५३५	८५८	२७,७३५	९६६	३८,२७०
२०६१	पूस	११०	१०,७१५	८८६	२८,३९२	९९६	३९,१०७
२०६२	पूस	११०	१०,७१५	८९६	२८,६६९	१,००६	३९,३८४
२०६३	पूस	१०५	९,७६३	५०२	१४,४९७	६०७	२४,२६०
२०६४	पूस	१०५	९,७६३	५१२	१४,८९७	६१७	२४,६६०
२०६५	पूस	९६	९,३२०	५७३	१६,७४३	६६९	२६,०६३
२०६६	पूस	९७	९,३६९	६४७	१९,१२४	७४४	२८,४९३
२०६७	पूस	१०३	९,१२५	६८६	२०,२१७	७८९	२९,३४२
२०६८	पूस	१०६	९,३२३	७२१	२१,४५७	८२७	३०,७८०
२०६९	पूस	१०७	९,३७१	७४६	२२,२८६	८५३	३१,६५७
२०७०	पूस	११७	९,५०६	९०९	२५,०१७	१,०२६	३४,५२३

द. पर्वतारोहण दल र संख्या

वर्ष	दलको संख्या	पर्वतारोहीको संख्या	सामायिक रोजगारी	सरकारलाई प्राप्त रोयल्टी रकम (रु.हजारमा)	पर्वतारोहीहरूबाट भएको खर्च (रु.हजारमा)	
२०६०	पूस	१४०	१०४२	९३६२	१२७०.७	४९४४.९
२०६१	पूस	१२८	९४०	६३६	१५६२.४	४००१.४
२०६२	पूस	१३३	९८६	४३४४	१४५६.१	४२३९.९
२०६३	पूस	१६२	११२८	४८४३	१६९८.३	९६६६.४
२०६४	पूस	२०२	०	८०८०	२३९४.३	०.०
२०६५	पूस	१६२	१००९	९८७	३५४.३	०.०
२०६६	पूस	२३६	१५१९	२५९८	२८४१२३.०	०.०
२०६७	पूस	२६९	१९४२	२२०२	२१६५६०.०	०.०
२०६८	पूस	२५९	१९५१	२६१६	२३२५३२.०	०.०
२०६९	पूस	३००	२५६६	१९३८	३४५१६९.०	०.०
२०७०	पूस	२५२	२४५५	२८७४	३४०८२९.०	०.०

नोट : सन् २००२ देखि ऋतु अनुसार परमिट दिने कार्य खारेज गरिएको ।

पर्यटन उद्योग दर्ता नविकरण विवरण

क्र.सं.	विवरण	एकाई	आ.व. ०६९/७०	०७० श्रावण १ देखि चैत्र मसान्त सम्म	जम्मा
१.	पर्वतारोहण अनुमति	ओटा	३१८	२६०	
२	सगरमाथा आरोहण अनुमति	ओटा	३१	३१	
३	ट्रिभल एजेन्सी नयाँ इजाजत	ओटा	२२२९	१७७	२४०६
४	ट्रेकिङ एजेन्सी नयाँ इजाजत	ओटा	१४६	३९५	१७२३
५	टुरिष्ट गाईड नयाँ इजाजत	ओटा	२९४०	१९६	३१३६
६	ट्रेकिङ गाईड नयाँ इजाजत	ओटा	८६९	५६५	९९९४
७	रिभर गाईड नयाँ इजाजत	ओटा	२१	३१	१३१
८	पर्यटन यातायात सेवा नयाँ इजाजत	ओटा	१६	९	४०
९	होटल नयाँ इजाजत	ओटा	४५	३०	
१०	होमस्टे नयाँ इजाजत	ओटा	१४	३०	१९५
११	न्याफिटिङ एजेन्सी नयाँ इजाजत	ओटा	६	७	५९
१२	पर्वतारोहण रोयल्टी (ने.रु.)	करोडमा		१.२१	३६.५५२१

११. मन्त्रालयको आम्दानी खर्चको विवरण

२०७० चैत्र सम्मका वजेट तथा खर्च विवरण आ.व. ०७०।७१ (रु. हजारमा)

व.उ.शि.नं.	नाम	वजेट			२०७० चैत्र सम्मको खर्च		
		चालु	पुजीगत	कुल वजेट	चालु खर्च	पुजीगत खर्च	जम्मा
३२५०११	सं.प. तथा ना.उ. मन्त्रालय	४९५,६८६	३००	४९५,९८६	७२,८२०	१,०६५	७३,८८५
३२५०१२	पर्यटन कार्यालयहरु			-			-
३२५१०२	ने.प. तथा हो. व्य. प्रतिष्ठान	६१,९००	-	६१,९००	४७,२००		४७,२००
३२५१०४	प.पर्यटन तथा प.उ.व्य. आ.	२५,०००	३,८००	२८,८००	४,६८८	६०३	५,२९१
३२५१०६	पर्यटन पुर्वाधार विकास कार्यक्रम	१३५,४८५	४००	१३५,८८५	८६,४९४		८६,४९४
३२५१०८	दक्षिण एसिया पर्यटन पुर्वाधार विकास कार्यक्रम	१२७,३६४	१०,०००	१३७,३६४	११,८४३	३,४६४	१५,३०७
३२५११३	संस्कृति प्रवर्द्धन कार्यक्रम	४३१,६५०	५००	४३२,१५०	१९७,९२१		१९७,९२१
३२५११४	वृ. जनकपुर क्षेत्र वि. समिति	२५,०००	-	२५,०००	१५,७४०		१५,७४०
३२५११५	पशुपती क्षेत्र विकास कोष	२५०,०००		२५०,०००	१४७,५००		१४७,५००
३२५११६	लुम्बिनी विकास कोष	१९८,५००	-	१९८,५००	१२५,३००		१२५,३००
३२५११७	सांस्कृतिक संस्थान	४,५००	-	४,५००	३,५००		३,५००
३२५११८	नेपाल प्रज्ञा प्रतिष्ठान	७२,२००	-	७२,२००	७२,२००		७२,२००
३२५११९	नेपाल ललितकला प्रज्ञा प्रतिष्ठान	२५,०००		२५,०००	२०,१५०		२०,१५०
३२५१२०	नेपाल संगीत तथा नाट्य प्रज्ञा प्रतिष्ठान	२५,०००	-	२५,०००	१५,७६९		१५,७६९
३२५१२१	ईच्छुक सांस्कृतिक प्रतिष्ठान	३,२७०	-	३,२७०	२,५००		२,५००
	मन्त्रालय तर्फको जम्मा:-	१,८८०,५५५	१५,०००	१,८९५,५५५	८२३,६२५	५,१३२	८२८,७५७

१२. सूचना अधिकारी र प्रवक्ताको नाम र सम्पर्क टेलिफोन नं

नेपाल सरकार (सचिव स्तर) मिति २०७०।१०।२० को निर्णयानुसार सह-सचिव श्री मोहनकृष्ण सापकोटालाई मन्त्रालयको सूचना अधिकारी तोकिएको छ ।

सूचना अधिकारीपद र नाम	इमेल ठेगाना	मोबाइल नं.
सहसचिव श्री मोहन कृष्ण सापकोटा	msapkota@tourism.gov.np	9851123033

१३. ऐन नियम, गठन आदेश र निर्देशिकाको सूची

ऐनहरू

१. प्राचीन स्मारक संरक्षण ऐन, २०१३
२. गैर सैनिक हवाई उडान (सिभिल एभिएशन) ऐन, २०१५
३. नेपाल वायुसेवा निगम ऐन, २०१९
४. पर्यटन ऐन, २०३५
५. लुम्बिनी विकास कोष ऐन, २०४२
६. पशुपति क्षेत्र विकास कोष ऐन, २०४४
७. अभिलेख संरक्षण ऐन, २०४६
८. नेपाल प्रज्ञा प्रतिष्ठान ऐन, २०६४
९. नेपाल सङ्गीत नाट्य प्रतिष्ठान ऐन, २०६४
१०. नेपाल ललितकला प्रज्ञा प्रतिष्ठान ऐन, २०६४
११. नेपाल पर्यटन बोर्ड ऐन, २०५३
१२. नेपाल नागरिक उड्डयन प्राधिकरण ऐन, २०५३
१३. वृहत्तर जनकपुर क्षेत्र विकास परिषद ऐन, २०५५
१४. प्रतिलिपि अधिकार ऐन, २०५९

नियमावलीहरू

१. गैर सैनिक हवाई उडान (दुर्घटना जांच) नियमहरू, २०२४
२. होटल, लज,, रेष्टुराँ वार तथा पथ प्रदर्शक नियमावली, २०३८
३. ट्राभल र ट्रेकिङ एजेन्सी नियमावली, २०६२
४. जलयान नियमावली, २०६३
५. गैर सैनिक हवाई उडान (सिभिल एभिएशन) नियमावली, २०५२
६. विमानस्थल दस्तुर नियमावली, २०३८
७. हवाई सुरक्षा (व्यवस्था) नियमावली, २०४६
८. प्राचीन स्मारक संरक्षण नियमावली, २०४६
९. पर्वतारोहण सम्बन्धी नियमावली, २०५९
१०. प्रतिलिपि अधिकार नियमावली, २०६१
११. नेपाल पर्यटन बोर्ड नियमावली, २०५५
१२. नेपाल नागरिक उड्डयन प्राधिकरण (पहिलो संशोधन) नियमावली, २०७०

१३. गैर सैनिक हवाई उडान (दुर्घटना जाँच) नियमहरू, २०२४

१४. क्यासिनो नियमावली, २०७०

गठन आदेशहरू

१. नेपाल पर्यटन तथा होटल व्यवस्थापन समिति (गठन) आदेश, २०२९
२. तारागाउँ विकास समिति (गठन) आदेश, २०३४
३. देवघाटक्षेत्र विकास समिति (गठन) आदेश, २०५०
४. भानु जन्मस्थल विकास समिति (गठन) आदेश, २०५१
५. वुढानिलकण्ठ क्षेत्र विकास समिति (गठन) आदेश, २०५३
६. मनकामना क्षेत्र विकास समिति (गठन) आदेश, २०५३
७. वौद्धनाथ क्षेत्र विकास समिति (गठन) आदेश, २०५३
८. पाटन संग्रहालय विकास समिति (गठन) आदेश, २०५३
९. पाथीभरा क्षेत्र विकास समिति (गठन) आदेश, २०५३
१०. हलेसी महादेवस्थान विकास समिति (गठन) आदेश, २०५३
११. पर्वतीय प्रशिक्षण विकास समिति (गठन) आदेश, २०५९
१२. राष्ट्रिय ताल संरक्षण विकास समिति (गठन) आदेश, २०६३
१३. रुरु रेसुङ्गा क्षेत्र संरक्षण तथा पर्यटन विकास समिति (गठन) आदेश, २०६३
१४. खप्तड क्षेत्र पर्यटन विकास समिति (गठन) आदेश, २०६३
१५. विराट क्षेत्र पर्यटन प्रबर्द्धन विकास समिति (गठन) आदेश, २०६६
१६. सलहेश क्षेत्र पर्यटन प्रबर्द्धन विकास समिति (गठन) आदेश, २०६६
१७. विदेह-मिथिला क्षेत्र पर्यटन प्रबर्द्धन विकास समिति (गठन) आदेश, २०६६
१८. सिम्रौन क्षेत्र पर्यटन प्रबर्द्धन विकास समिति (गठन) आदेश, २०६६
१९. चिसापानी क्षेत्र प्रबर्द्धन विकास समिति (गठन) आदेश, २०६६
२०. लुम्बिनी क्षेत्र पर्यटन प्रबर्द्धन विकास समिति (गठन) आदेश, २०६६
२१. कर्णाली क्षेत्र पर्यटन प्रबर्द्धन विकास समिति (गठन) आदेश, २०६६
२२. मेची पहाडी क्षेत्र पर्यटन प्रबर्द्धन विकास समिति (गठन) आदेश, २०६८

नीतिहरू

१. पर्यटन नीति, २०६५
२. राष्ट्रिय हवाई नीति, २०६३
३. राष्ट्रिय संस्कृति नीति, २०६७

कार्यविधिहरू

१. होमस्टे (Home Stay) संचालन कार्यविधि, २०६७
२. एकतारे होटल देखि पाँचतारे डिलक्सस्तरसम्मका होटल र पर्यटक आवास (रिसोर्ट) सम्बन्धि मापदण्ड, २०७०
३. नागरिक उड्डयनसँग सम्बन्धित संस्थालाई इजाजत दिने सम्बन्धी कार्यविधि, २०६६ (संशोधित)
४. विदा पर्यटन सम्बन्धी कार्यविधि, २०७०
५. पर्यटन उद्योग सेवा प्रवाह निर्देशिका, २०७०
६. पर्वतारोहण रोयल्टी बाँडफाँड तथा परिचालन निर्देशिका, २०७०

वडापत्र, महासन्धी (protocal, convertion) हरू :

(क) नागरिक उड्डयन सम्बन्धित

१. Convention on International Civil Aviation, Chicago
२. International Air Service Transit Agreement, Chicago
३. Protocal on the authentic quadrilingual text of the convention on International Civil Aviation, Montréal.
४. Protocal relating to certain amendments to the convention on International Civil Aviation [Article 48 (a), 49 (e) and 61] Montréal.
५. Protocal relating to an amendments to the convention an International Civil Aviation [Article 50 (a)], Montréal.
६. Protocal relating to an amendments to the convention on International Civil Aviation [Article 83 bis], Montreal.
७. [Article 3 bis], Montreal
a. [Article 56 bis], Montreal.
८. Convention for the unification of certain Rules relating to international carriage by Air, Warsaw.
९. Protocal to amend the Warsaw convention of 1929
१०. the Hegue convention of offences and certain other acts committed on board aircraft, Tokyo.
११. Conention for the suppression of unlawful seizure of aircraft.
१२. the Hegue conventioin for the supression of unlawfull acts against the safety of civil aviation, Montreal.
१३. convention on the privileges and Immunities of the specialized agencies.

(ख) संस्कृतिसँग सम्बन्धित

१. Convention on the Means of prohibiting and preventing the illicit import, export and transfer of ownership of cultural property.
२. Convention concerning the protection of the World Cultural and natural Heritage.
३. World Intellectual property organisation (WIPO), 1997

१४. अन्य विवरण

(क) पर्वतारोहणका लागि खुला गरिएका हिमालहरू

S.N	Name	Height	Himal	Region	Latitude	Longitude
1	Abi *	6097	Mahalangur	Solukhumbu	27° 44' 27"	86° 58' 18"
2	Ama Dablam	6812	Khumbu	Sagarmatha	27° 51' 42"	86° 51' 50"
3	Amolsang	6392	Damodar	Mustang/ Manang	28° 50' 07"	84° 10' 20"
4	Amphu Gyabien	5647	Mahalangur	Solukhumbu		
5	Amphu I	6840	Mahalangur	Solukhumbu	28° 02' 10"	86° 48' 14"
6	Anidesh Chuli	6960	Kanchenjunga	Taplejung	27° 51' 16"	88° 11' 52"
7	Annapurna 1	8091	Annapurna	Gandaki	28° 35' 45"	83° 49' 20"
8	Annapurna 2	7937	Annapurna	Gandaki	28° 32' 05"	84° 07' 30"
9	Annapurna 3	7555	Annapurna	Gandaki	28° 35' 01'	83° 59' 31"
10	Annapurna 4	7525	Annapurna	Gandaki	28° 32' 14"	84° 05' 02"
11	Annapurna South	7219	Annapurna	Gandaki	28° 31' 04"	83° 48' 30"
12	Api	7132	Gurans	Mahakali	30° 00' 15"	80° 56' 00"
13	Api West	7100	Byas-Rikhi	Darchula	30° 00'	80° 55'
14	Arniko Chuli	6039	Damodar	Mustang	29° 10' 35"	83° 39' 25"
15	Baden Powell Scout Peak (Urkema Peak)#	5890	Langtang	Bagmati	28° 10' 26"	85° 42' 58"
16	Bamongo	6400	Gaurishankar	Dolakha		
17	Barun Tse	7129	Barun	Koshi	27° 52' 19"	86° 58' 55"
18	Baudha	6672	Mansiri	Gandaki	28° 22' 43"	84° 40' 38"
19	Bhairab Takura (Madiya Peak) #	6799	Jugal	Bagmati	28° 11' 53"	85° 46' 28"
20	Bhemdang Ri #	6150	Langtang	Bagmati	28° 16' 25"	85° 39' 56"
21	Bhrikuti #	6364	Damodar	Dhaulagiri	29° 53' 37"	84° 13' 04"
22	Bobaye +	6808	Gurans/Yoka	Mahakali	29° 57' 33"	81° 01' 21"
23	Bokta Peak *	6143	Kanchenjunga	Taplejung	27° 37' 15"	88° 00' 27"
24	Chabuk (Tsajirip)	6960	Kanchenjunga	Taplejung		
25	Chago	6893	Mahalangur	Solukhumbu	27° 55' 34"	87° 03' 17"
26	Chako	6704	Peri Himal	Manang	28° 52' 51"	84° 17' 19"
27	Chamar #	7187	Serang	Gandaki	28° 33' 19"	84° 56' 48"
28	Chamlang	7319	Mahalangur	Sagarmatha Barun	27° 46' 30"	86° 58' 57"
29	Chandi Himal	6096	Chandi Himal	Humla	30° 21' 30"	81° 57' 10"
30	Chang Himal (Ramtang)	6750	Kanchen-junga	Taplejung	27° 45' 00"	88° 05' 06"
31	Changla #	6563	Changla	Karnali	30° 18' 11"	82° 07' 44"
32	Changwatnang	6125	Chandi Himal	Humla		
33	Chaw Peak	6404	Kanchanjunga	Janak	27° 54' 34"	87° 56' 37"
34	Chekigo *	6257	Gaurishankar	Dolakha	27° 54' 23"	86° 24' 48"
35	Cheo Himal	6820	Peri	Gandaki	28° 45' 52"	84° 27' 06"
36	Chhiv Himal	6581	Damodar	Mustang	28° 52' 19"	84° 09' 30"

S.N	Name	Height	Himal	Region	Latitude	Longitude
37	Chhochenphu Himal	6260	Kanchanjunga	Janak	27° 49' 55"	87° 46' 02"
38	Chhubohe Peak	5603	Annapurna	Manang		
39	Chhukung Ri *	5550	Khumbu	Sagarmatha	27° 55' 29"	86° 52' 55"
40	Cho Polu	6711	Mahalangur	Sagarmatha	27° 55' 09"	86° 58' 55"
41	Chobuje	6685	Rolwaling	Janakpur	27° 52' 50"	68° 29' 33"
42	Chota Ri	6934	Khumbu Himal	Solukhumbu		
43	Cholatse *	6440	Khumbu	Sagarmatha	27° 53' 06"	86° 46' 18"
44	Cho-O-You	8201	Khumbu	Sagarmatha	28° 05' 37"	86° 39' 43"
45	Chulu East *	6584	Damodar	Gandaki	28° 44' 09"	84° 02' 10"
46	Chulu West *	6419	Damodar	Gandaki	28° 44' 36"	84° 01' 32"
47	Churen	7371	Dhaulagiri	Dhaulagiri	28° 43' 55"	83° 12' 54"
48	Danfe Sail	6103	Kanjirowa	Dolpa/ Karnali	29° 40' 20"	83° 00' 32"
49	Danga	6355	Kanchanjunga	Taplejung		
50	Dazaney (Dzanaye Peak)	6710	Kanchanjunga	Taplejung		
51	Dhagpahe (Yansa Tsenji)	6567	Langtang	Bagmati	28° 15' 23"	85° 36' 40"
52	Dhampus	6012	Mukut	Dhaulagiri	28° 47' 49"	83° 36' 57"
53	Dhaulagiri	6632	Saipal	Bhajang	28° 46' 49"	83° 27' 46"
54	Dhaulagiri I	8167	Dhaulagiri	Dhaulagiri	28° 41' 46"	83° 29' 43"
55	Dhaulagiri II	7751	Dhaulagiri	Dhaulagiri	28° 45' 46"	83° 23' 22"
56	Dhaulagiri III	7715	Dhaulagiri	Dhaulagiri	28° 45' 16"	83° 22' 46"
57	Dhaulagiri IV	7661	Dhaulagiri	Dhaulagiri	28° 44' 19"	83° 18' 55"
58	Dhaulagiri V	7618	Dhaulagiri	Dhaulagiri	28° 44' 04"	83° 21' 56"
59	Dhaulagiri VI	7268	Dhaulagiri	Dhaulagiri	28° 42' 30"	83° 16' 31"
60	Dingiung Ri	6249	Gaurishankar	Dolakha		
61	Dogari Himal	6536	Dhaulagiri	Dhaulagiri	28° 46' 02"	83° 06' 03"
62	Domekhan	7264	Kanchanjunga	Taplejung	27° 52' 40"	88° 09' 04"
63	Dorje Lhakpa #	6966	Jugal	Bagmati	28° 10' 26"	85° 40' 55"
64	Dragmorpa Ri (Panaya Tippa)	6185	Langtang	Bagmati	28° 19' 31"	85° 39' 58"
65	Drahmo	6855	Kanchenjunga	Mechi	28° 24' 59"	84° 14' 59"
66	Dranganag Ri	6801	Rolwaling	Janakpur	27° 56' 22"	86° 31' 28"
67	Ek Rate Dada	6312	Makalu	Shankhuwasava		
68	Fimkof	6697	Saipal	Bajhang	29° 54'	81° 27'
69	Fimkof West	6645	Saipal	Bajhang	29° 53'	81° 26'
70	Gajang	6111	Damodar	Mustang	28° 47' 06"	84° 01' 58"
71	Ganchenpo #	6387	Jugal	Bagmati	28° 10' 08"	85° 40' 55"
72	Gandharva #	6248	Annapurna	Gandaki	28° 32' 16"	83° 57' 45"
73	Ganesh 1 (Yangra)+	7429	Ganesh	Bagmati	28° 23' 30"	85° 07' 38"
74	Ganesh II	7111	Ganesh	Bagmati	28° 22' 46"	85° 03' 32"
75	Ganesh III (Salasungo)	7110	Ganesh	Bagmati	28° 20' 07"	85° 07' 19"
76	Ganesh IV (Pabil)	7052	Ganesh	Bagmati	28° 22' 17"	85° 03' 43"

S.N	Name	Height	Himal	Region	Latitude	Longitude
77	Ganesh V	6986	Ganesh	Bagmati	28° 19' 53"	85° 09' 49"
78	Ganesh VI	6480	Ganesh	Gorkha	28° 20' 43"	85° 05' 13"
79	Gangapurna	7455	Annapurna	Gandaki	28° 36' 18"	83° 57' 00"
80	Gaugiri	6110	Damodar	Mustang	29° 12' 45"	84° 11' 16"
81	Gauri Shanker	7134	Rolwaling	Janakpur	27° 57' 57"	86° 20' 07"
82	Ghenye Liru	6571	Langtang	Rasuwa/ Bagmati	28° 14' 45"	85° 25' 22"
83	Ghhanyala Hies	6779	Kanchenjunga	Taplejung		
84	Ghustung North	6529	Dhaulagiri	Dhaulagiri	28° 40' 50"	83° 14' 52"
85	Ghustong South	6465	Dhaulagiri	Dhaulagiri	28° 40' 20"	83° 14' 47"
86	Gimigela Chuli	7350	Kanchenjunga	Mechi	20° 49' 12"	88° 10' 35"
87	Gokyori	5450	Khumbu	Sagarmatha	27° 58' 03"	86° 40' 58"
88	Gorkha Himal	6092	Mahalangur	Solukhumbu	24° 49' 00"	82° 18' 50"
89	Gurja Himal #	7193	Dhaulagiri	Dhaulagiri	28° 40' 26"	83° 16' 37"
90	Gurkarpo Ri #	6891	Jugal	Bagmati	28° 12' 38"	85° 46' 38"
91	Gyachung Kang #	7952	Khumbu	Sagarmatha	28° 05' 53"	86° 44' 32"
92	Gyajikang	7038	Peri	Manang	26° 44' 06"	84° 22' 04"
93	Gyajikang	7038	Namjung Peri Himal	Gandaki	28° 44' 06"	84° 22' 04"
94	Gyalzen Peak #	6151	Jugal	Bagmati	28° 11' 00"	85° 50' 17"
95	Himachuli West	7540	Mansiri	Gandaki	28° 26' 07"	80° 37' 07"
96	Himalchuli E.	7893	Mansiri	Gandaki	28° 26' 08"	84° 38' 32"
97	Himalchuli N.	7371	Mansiri	Gandaki	28° 26' 59"	84° 36' 23"
98	Himjung	7140	Peri	Manang		
99	Himlung Himal	7126	Peri	Gandaki	28° 50' 34"	83° 25' 19"
100	Hiunchuli *	6441	Annapurna	Gandaki	28° 30' 39"	83° 51' 03"
101	Hongde	6556	Damodar	Mustang	28° 51' 11"	84° 24' 36"
102	Hongde	6556	Mukut	Mustang	28° 50' 34"	83° 29' 57"
103	Hongu (Sura Peak)*	6764	Mahalangur/ Makalu	Chamlang/ Makalu	27° 49' 31"	86° 58' 46"
104	Hunchi	7036	Mahalangur	Sagarmatha	28° 02' 05"	86° 45' 30"
105	Hunku	6119	Mahalangur	Solukhumbu		
106	Imja Tse (Island Peak)	6183	Khumbu	Sagarmatha	27° 55' 15"	86° 56' 14"
107	Jagdula Peak	5764	Jagdula	Karnali	29° 19' 30"	82° 35' 30"
108	Janak	7090	Kanchenjunga	Taplejung	27° 52' 23"	88° 09' 09"
109	Jethi Bahurani +	6850	Gurans	Mahakali	29° 52' 56"	81° 02' 37"
110	Jobo Rinjang	6666	Mahalangur	Solukhumbu	28° 01' 20"	86° 48' 03"
111	Jomsom Himal	6581	Damodar	Mustang	28° 52' 19"	84° 09' 30"
112	Jongsang Peak #	7483	Janak	Mechi	27° 52' 52"	88° 08' 08'
113	Kabru	7318	Kanchanjunga	Singalila	27° 36' 29"	88° 06' 45"
114	Kagmara	5960	Kanjiroba	Karnali	29° 08' 20"	82° 45' 40"
115	Kalo Parbat	5419	Mukut Himal	Dhaulagiri		
116	Kambong Peak	6570	Dhaulagiri	Dhaulagiri	28° 39' 34"	83° 18' 24"

S.N	Name	Height	Himal	Region	Latitude	Longitude
117	Kanchenjunga (Main)	8586	Kanchenjunga	Mechi	27° 42' 09"	88° 09' 25"
118	Kanchenjunga (Sough)	8476	Kanchenjunga	Mechi	27° 41' 31"	88° 09' 25"
119	Kanchenjunga	8476	Kanchenjunga	Mechi	27° 42' 35"	88° 09' 20"
120	Kande Hiunchuli	6627	Patrasi	Karnali	29° 24' 40"	82° 33' 37"
121	Kang Guru	6981	Peri	Gandaki	28° 39' 27"	84° 19' 20"
122	Kang Kuru	6320	Damodar	Mustang	28° 54' 00"	84° 11' 18"
123	Kang Nagchugo	6735	Gaurishankar	Dolakha		
124	Kangbachen	7903	Kanchenjunga	Mechi	27° 43' 00"	88° 06' 48"
125	Kangfu Gaton Kanta Gaton	5916	Kanjirowa	Dolpa/ Karnali		
126	Kangja Chuli *	5844	Langtang	Bagmati	28° 09' 00"	85° 35' 50"
127	Kangtega (Kantega)	6779	Khumbu	Sagarmatha	27° 47' 32"	86° 49' 07"
128	Kangtokla	6294	Kanjiroba	Karnali	28° 48' 01"	84° 20' 05"
129	Kanjerawa	6612	Kanjiroba	Karnali	28° 14' 00"	82° 52' 35"
130	Kanjiroba (Mainpeak)	6883	Kanjiroba	Karnali	29° 22' 23"	82° 38' 35"
131	Kanti Himal	6859	Kanti	Mugu	29° 45' 57"	82° 45' 06"
132	Kaptang	5965	Kanti Himal	Karnali	29° 55' 35"	82° 34' 32"
133	Karyolong #	6511	Rolwaling	Sagarmatha	27° 43' 55"	86° 36' 55"
134	Khang Sar Kang +	7485	Annapurna	Gandaki	28° 36' 50"	83° 52' 29"
135	Khangri Shar	6811	Mahalangur	Sagarmatha	28° 01' 07"	86° 48' 46"
136	Khangri West	6773	Mahalangur	Sagarmatha		
137	Khatang	6582	Rolwaling	Janakpur	27° 45' 25"	86° 35' 50"
138	Khatung Kang	6484	Patrung Himal	Gandaki/ Manang	28° 46' 39"	83° 55' 17"
139	Khayan	6186	Mansiri	Gandaki	28° 38' 01"	84° 42' 55"
140	Khiurikala	5806	Saipal	Bajhang		
141	Khongma Tse *	5849	Khumbu	Sagarmatha	27° 56' 37"	86° 50' 30"
142	Khumjung	6699	Damodar	Mustang	28° 53' 22"	84° 07' 40"
143	Kirat Chuli (Tent Peak) #	7365	Kanchenjunga	Mechi	27° 47' 10"	88° 11' 55"
144	Kojichwa Chuli	6439	Kanti Himal	Karnali	29° 51' 50"	82° 38' 47"
145	Kokthang	6148	Kanchanjunga	Singalila	27° 33' 49"	88° 04' 54"
146	Korko	6053	Saipal	Bajhang		
147	Kumbatse	6639	Mahalangur	Solukhumbu	27° 01' 13"	86° 52' 23"
148	Kumbhakarna (Jannu)	7710	Kanchenjunga	Mechi	27° 40' 58"	88° 02' 45"
149	Kusum Kanguru *	6367	Khumbu	Sagarmatha	27° 43' 50"	86° 47' 28"
150	Kwangde *	6011	Rolwaling	Sagarmatha	27° 48' 01"	86° 38' 02"
151	Kyabura	6332	Kanchenjunga	Taplejung	27° 54' 10"	88° 02' 20"
152	Kyashar	6770	Mahalangur Makalu	Shankhuwasava	27° 45' 18"	86° 49' 30"
153	Kyazo Ri *	6186	Mahalangur	Solukhumbu	27° 54' 33"	86° 40' 25"
154	Kyungya Ri 1	6599	Langtang	Bagmati	28° 17' 48"	85° 40' 21"
155	Kyungya Ri 2	6506	Langtang	Bagmati	28° 18' 12"	85° 40' 02"
156	Lachama Chuli	6721	Changla Himal	Karnali	30° 08' 08"	82° 11' 58"

S.N	Name	Height	Himal	Region	Latitude	Longitude
157	Lahung Kang	6786	Kanchanjunga	Janak	27° 51' 22"	88° 10' 48"
158	Lamjung Himal	6983	Annapurna	Gandaki	28° 29' 22"	84° 11' 30"
159	Lang Chung Kang	6475	Kanchenjunga	Taplejung		
160	Langmoche Ri	6617	Mahalangur	Solukhumbu	28° 05' 26"	86° 36' 28"
161	Langsisa Ri *	6427	Jugal	Bagmati	28° 13' 01"	85° 42' 49"
162	Langtang Lirung	7234	Langtang	Bagmati	28° 15' 22"	85° 31' 10"
163	Langtang Ri #	7205	Langtang	Bagmati	28° 22' 55"	85° 41' 01"
164	Lanpo Peak	6965	Kanchanjunga	Janak	27° 51' 12"	88° 11' 51"
165	Larkya Peak	6010	Manaslu	Gorkha	28° 13' 01"	85° 43' 01"
166	Lemgpo Peak *	6954	Kanchenjunga	Mechi	27° 51' 13"	88° 11' 56"
167	Leonpo Gang #	6979	Jugal	Bagmati	28° 11' 45"	85° 48' 00"
168	Lhayul Peak	6397	Api Himal	Humla	29° 58' 36"	80° 52' 06"
169	Lhotse	8516	Khumbu	Sagarmatha	27° 57' 45"	86° 56' 03"
170	Lhotse Middle	8413	Mahalangur	Sagarmatha		
171	Lhotse Shar	8400	Khumbu	Sagarmatha	27° 57' 30"	86° 56' 35"
172	Linku Chuli1 (Pig Pherago Shar)	6719	Mahalangur	Rolwaling	27° 48' 40"	86° 32' 43"
173	Linku Chuli2 (Pig Pherago Nup)	6659	Mahalangur	Rolwaling	27° 48' 18"	86° 31' 35"
174	Lintren	6713	Mahalangur	Solukhumbu	28° 01' 39"	86° 51' 71"
175	Lobuje *	6119	Khumbu	Sagarmatha	27° 58' 08"	86° 47' 05"
176	Lobuje West *	6145	Khumbu	Sagarmatha	27° 53' 23"	86° 46' 45"
177	Loshar I	6930	Kanchenjunga	Taplejung		
178	Loshar II	6860	Kanchenjunga	Taplejung		
179	Lumba Sumba	5670	Kanchenjunga	Taplejung		
180	Lumba Sumba Peak	5672	Lumbasumba	Taplejung		
181	Lung Sampa	6100	Mahalangur	Sagarmatha	28° 03' 33"	86° 42' 16"
182	Luza Peak	5726	Mahalangur	Taplejung		
183	Machermo *	6273	Mahalangur	Solukhumbu	28° 04' 35"	86° 43' 01"
184	Madri Himal *	5587	Annapurna	Gandaki	28° 56' 15"	86° 50' 1"
185	Makalu I	8463	Mahalangur	Koshi	27° 53' 23"	87° 05' 20'
186	Makalu II (Kangchugtse)	7678	Mahalangur	Koshi	27° 54' 57"	87° 04' 44"
187	Manapathi	6380	Dhaulagiri	Dhaulagiri	28° 38' 44"	83° 27' 30"
188	Manaslu	8163	Mansiri	Gandaki	28° 32' 58"	84° 33' 43"
189	Manaslu North	7157	Mansiri	Gandaki	28° 36' 14"	84° 32' 40"
190	Mariyang	6528	Kanjiroba	Karnali	29° 41' 35"	82° 53' 25"
191	MDM Peak	6270	Kanchenjunga	Taplejung		
192	Mera Peak *	6654	Khumbu	Sagarmatha	27° 46' 27"	86° 54' 40"
193	Mera South	6064	Mahalangur	Sagarmatha		
194	Merra	6335	Kanchenjunga	Taplejung	27° 44' 27"	88° 01'
195	Mojka Peak	6032	Kanchenjunga	Taplejung	27° 46' 15"	88° 03' 04"
196	Nagpai Gosum I	7312	Mahalangur	Solukhumbu		

S.N	Name	Height	Himal	Region	Latitude	Longitude
197	Nagpai Gosum II	7296	Mahalangur	Solukhumbu		
198	Nagpai Gosum III	7110	Mahalangur	Solukhumbu		
199	Nala Kankar #	6062	Nalakankar	Karnali	30° 21' 27"	81° 23' 58"
200	Nampa	6755	Gurans	Mahakali	30° 00' 30"	81° 00' 00"
201	Nampa II	6700	Gurans	Darchula/ Bajhang	30° 02' 33"	81° 06' 27"
202	Nampa III	6618	Gurans	Darchula/Bajhang	29° 58' 58"	81° 01' 03"
203	Nampa, South	6580	Byas-Rikhi	Darchula/ Bajhang	29° 58'	81° 01'
204	Nangamari 1	6547	Kanchanjunga	Janak	27° 54' 38"	87° 52' 05"
205	Nangamari 2	6205	Kanchanjunga	Janak	27° 53' 29"	87° 52' 00"
206	Nar Phu	5748	Peri	Gorkha		
207	Naulekh	6240	Mahalangur	Solukhumbu	28° 01' 30"	86° 51' 55"
208	Nemjung	7139	Manang	Manang/ Gandaki	28° 44' 14"	84° 25' 12"
209	Nepal Peak #	6910	Kanchenjunga	Mechi	27° 46' 37"	88° 10' 30"
210	Ngadi Chuli (Peak 29 Dakura)	7871	Mansiri	Gandaki	28° 30' 13"	84° 34' 09"
211	Ngojumbakang	7743	Khumbu	Sagarmatha	28° 06' 22"	86° 42' 22"
212	Nheserku	5927	Mahalangur	Sagarmatha		
213	Nilgiri Central	6940	Nilgiri	Dhaulagiri	28° 06' 22"	86° 42' 22"
214	Nilgiri North	7061	Nilgiri	Dhaulagiri	28° 41' 21"	83° 44' 48"
215	Nilgiri South	6839	Nilgiri	Dhaulagiri	28° 39' 15"	83° 43' 58"
216	Nirekha Peak *	6159	Mahalangur	Solukhumbu	27° 46' 27"	86° 54' 40"
217	Norbu Kang	6005	Kanjirowa	Dolpa/ Karnali	29° 07' 02"	83° 05' 34"
218	Numbur	6957	Rolwaling	Sagarmatha	27° 45' 15"	83° 43' 58"
219	Numri	6677	Mahalangur	Sagarmatha	28° 01' 20"	86° 48' 03"
220	Nuptse	7855	Khumbu	Sagarmatha	27° 58' 02"	85° 53' 14"
221	Ohmi Kanga #	6829	Janak	Mechi	27° 53' 52"	87° 57' 51"
222	Ombigaichen *	6340	Mahalangur	Solukhumbu	27° 58' 11"	86° 51' 30"
223	P2	6251	Manaslu Himal	Gandaki	28° 31' 00"	84° 26' 13"
224	Pabuk Kang (Kangata)	6244	Kanchanjunga	Janak	27° 56' 59"	87° 50' 38"
225	Paldor Peak *	5896	Ganesh	Bagmati	28° 16' 43"	85° 11' 02"
226	Panalotapa	6687	Mahalangur	Rolwaling	27° 48' 15"	86° 34' 09"
227	Panbari	6887	Peri	Manang	28° 43' 08"	84° 28' 57"
228	Panbuk Ri	6716	Mahalangur	Solukhumbu		
229	Pandra	6850	Kanchanjunga	Taplejung	27° 50' 20"	88° 12' 17"
230	Panpoche 1 (Pang Phunch)	6620	Mansiri	Gandaki	28° 37' 43"	84° 41' 00"
231	Panpoche 2 (Pang Phunch)	6504	Mansiri	Gandaki	28° 36' 51"	84° 41' 13"
232	Parchamo *	6187	Rolwaling	Janakpur	27° 49' 40"	86° 32' 4"
233	Pasang Lhamu	7351	Mahalangur	Sagarmatha	28° 04' 24"	86° 36' 51"
234	Pashuwo	6177	Langtang	Bagmati	28° 31' 54"	85° 09' 54"
235	Pathivara Chuli	7125	Kanchenjunga	Mechi	20° 49' 12"	88° 10' 35"
236	Patrasi	6450	Patrasi	Karnali	29° 25' 22"	82° 35' 15"

S.N	Name	Height	Himal	Region	Latitude	Longitude
237	Peak 38	7590	Mahalangur	Sagarmatha	27° 57' 21"	86° 57' 56"
238	Peak 4	6736	Mahalangur/ Makalu	Chamlang/ Makalu	27° 49' 37"	87° 03' 03"
239	Peak 41	6649	Mahalangur	Solukhumbu		
240	Peak 43	6779	Mahalangur	Solukhumbu		
241	Pethangtse	6710	Mahalangur	Solukhumbu		
242	Phari Lapcha *	6017	Mahalangur	Solukhumbu	27° 55' 45"	86° 41' 00"
243	Phole	6645	Kanchenjunga	Taplejung	27° 41' 13"	88° 00' 37"
244	Phu Kang	6694	Peri Himal	Manang	28° 47' 35"	84° 26' 51"
245	Phungi	6538	Mansiri	Gandaki	28° 33' 16"	84° 29' 09"
246	Phurbi Chyachu	6631	Jugal	Bagmati	28° 07' 50"	85° 52' 10"
247	Pisang *	6091	Damodar	Gandaki	26° 38' 57"	84° 11' 25"
248	Pokhalde *	5806	Khumbu	Sagarmatha	27° 56' 15"	86° 50' 10"
249	Pokharkhan	6348	Damodar	Mustang	28° 42' 22"	84° 29' 35"
250	Pokharkan	6346	Damodar	Manang/ Mustang	28° 54' 00"	84° 11' 18"
251	Putkhang	6120	Damodar	Mustang	28° 48' 54"	83° 59' 33"
252	Pumori	7161	Khumbu	Sagarmatha	28° 00' 53"	86° 49' 41"
253	Punchen Himal	6049	Mansiri	Gandaki	28° 39' 40"	85° 08' 48"
254	Putha Hiunchuli	7246	Dhaulagiri	Dhaulagiri	28° 44' 56"	83° 08' 55"
255	Putrung	6466	Damodar	Mustang	28° 08' 04"	84° 01' 11"
256	Raksha Urai	6593	Urai Lekh	Bajhang	29° 57'	81° 07'
257	Ramchaur	4500	Kanchenjunga	Mechi	27° 35' 45"	88° 01' 42"
258	Ramdrong	4499	Lamjung	Gandaki	28° 24' 59"	84° 40' 59"
259	Ramdung *	5925	Rolwaling	Janakpur	27° 49' 03"	86° 26' 00"
260	Ramtang	6601	Kanchenjunga	Mechi	27° 45' 03"	88° 05' 45"
261	Rantang Chang	6750	Kanchen-junga	Taplejung	27° 53' 45"	88° 04' 47"
262	Ratna Chuli	7128	Peri	Manang	28° 51' 53"	84° 22' 02"
263	Rokapi	5467	Saipal	Bhajang		
264	Roma	5407	Saipal	Bhajang		
265	Rothong	6682	Kanchanjunga	Singalila	27° 35' 36"	88° 05' 24"
266	Sagarmatha	8848	Khumbu	Sagarmatha	27° 59' 17"	86° 55' 31"
267	Saipal	7031	Gurans/Saipal	Mahakali	29° 53' 14"	81° 29' 43"
268	Saipal, East	6882	Saipal	Bajhang	29° 53'	81° 31'
269	Salbachum	6707	Langtang	Bagmati	28° 16' 15"	85° 38' 07"
270	Saldim (Peak 5)	6374	Mahalangur/ Makalu	Chamlang/ Makalu	27° 49' 17"	87° 10' 23"
271	Samdo Peak	6335	Mansiri	Gandaki	28° 38' 10"	84° 41' 49"
272	Saribung	6346	Damodar	Mustang	28° 53' 05"	84° 10' 22"
273	Sat Peak	6220	Kanchenjunga	Taplejung		
274	Shantishikhar	7591	Mahalangur	Sagarmatha/ Khumbu	27° 57' 21"	86° 57' 56"
275	Sharphu I	7070	Kanchenjunga	Taplejung		

S.N	Name	Height	Himal	Region	Latitude	Longitude
276	Sharphu II	6154	Kanchenjunga	Taplejung	27° 51' 45"	88° 04' 40"
277	Sharphu III	6885	Kanchenjunga	Taplejung	28° 49' 25"	88° 05' 15"
278	Sharphu IV	6433	Kanchenjunga	Taplejung	27° 52' 44"	87° 59' 13"
279	Sharphu V	6328	Kanchenjunga	Taplejung	27° 54' 10"	88° 02' 20"
280	Sharphu VI	6076	Kanchenjunga	Taplejung	27° 52' 02"	87° 59' 58"
281	Shartse	7459	Khumbu	Sagarmatha	27° 57' 56"	86° 59' 00"
282	Sherson (Peak 3)	6422	Mahalangur/ Makalu	Chamlang/ Makalu	27° 50' 13"	87° 08' 35"
283	Shey Shikhar	6139	Kanjiroba	Karnali	29° 17' 13"	82° 47' 47"
284	Singu Chuli *	6501	Annapurna	Gandaki	28° 35' 15"	83° 53' 06"
285	Sisne	5849	Sisne	Karnali	29° 47' 00"	80° 20' 30"
286	Sita Chuchura	6611	Dhaulagiri	Dhaulagiri	28° 47' 00"	83° 29' 07"
287	Sobitongie	6670	Kanchenjunga	Taplejung	27° 41' 11"	88° 01' 42"
288	Surma-Sarovar, North	6523	Surma Saravar Lekh	Bajhang	29° 51'	81° 05'
289	Swaksa Kang	6405	Kanjiroba	Karnali	29° 41' 15"	82° 51' 36"
290	Swelokhan	6180	Mansiri	Gandaki	28° 43' 41"	84° 38' 45"
291	Suyaokang	5960	Kanchenjunga	Taplejung		
292	Takargo	6771	Mahalangur	Rolwaling	27° 52' 29"	86° 30' 43"
293	Takphu Himal	6395	Nalakankar	Karnali	30° 17' 02"	81° 25' 04"
294	Talung	7349	Kanchenjunga	Taplejung	27° 39' 15"	88° 08' 01"
295	Taple Sikhar (Cross Peak)	6341	Kanchenjunga	Taplejung	27° 45' 03"	88° 09' 00"
296	Tarek Kang	7193	Annapurna	Gandaki	28° 23' 25"	83° 53' 28"
297	Tashi Kang	6386	Mukut Himal	Dhaulagiri/ Mustang	28° 51' 06"	83° 37' 55"
298	Tawoche	6501	Khumbu	Sagarmatha	27° 53' 48"	86° 46' 48"
299	Tengi Ragi Tau	6948	Mahalangur	Solukhumbu	28° 02' 12"	96° 46' 17"
300	Tengkangpoche	6500	Mahalangur	Sagarmatha		
301	Tengkoma	6215	Kanchenjunga	Mechi	27° 48' 35"	88° 04' 84"
302	Thamserku	6623	Khumbu	Sagarmatha	27° 47' 25"	86° 47' 15"
303	Thapa Peak	6012	Dhaulagiri	Dhaulagiri		
304	Tharpu Chuli (Tent Peak) *	5663	Annapurna	Gandaki	28° 33' 30"	83° 53' 40"
305	Thorang Peak	5751	Annapurna	Gandaki		
306	Thulagi Peak	7059	Mansiri	Gandaki	28° 31' 40"	84° 31' 22"
307	Tilicho Peak	7134	Annapurna	Gandaki	28° 49' 58"	83° 48' 50"
308	Tilje	5697	Peri	Manang		
309	Tilkang	6369	Nalakankar	Karnali	30° 16' 12"	81° 24' 53"
310	Tobsar Peak	6100	Siringi Himal	Gorkha	28° 35' 41"	85° 00' 19"
311	Tripura Hiunchuli (Hanging Glacier Peak)	6563	Kanjiroba	Karnali	29° 19' 36"	82° 44' 13"
312	Tsartse	6398	Mukut Himal	Dhaulagiri/ Mustang	28° 51' 37"	83° 38' 59"
313	Tso Karop Kang	6556	Kanjibora	Humla	29° 22' 07"	82° 46' 54"

S.N	Name	Height	Himal	Region	Latitude	Longitude
314	Tso Karpo	6518	Kanjiroba	Dolpa	29° 22'	82° 42'
315	Tukuche Peak	6920	Dhaulagiri	Dhaulagiri	28° 44' 45"	83° 33' 43"
316	Tutse (Peak 6)	6758	Mahalangur/ Makalu	Chamlang/Makalu	27° 46' 19"	87° 06' 05"
317	Urknmang	6151	Jugal	Bagmati	28° 10' 07"	85° 42' 58"
318	Varaha Shikhar (Fang)	7647	Annapurna	Dhaulagiri	28° 34' 41"	83° 48' 12"
319	White Wave	5809	Kanchenjunga	Taplejung		
320	Yakawa Kang	6482	Damodar	Mustang	28° 48' 30"	83° 56' 41"
321	Yala *	5732	Langtang	Bagmati	28° 14' 24"	85° 37' 32"
322	Yalung Kang	8505	Kachenjunga	Mechi	27° 45' 15"	88° 08' 25"
323	Yanme Kang	6206	Kanchanjunga	Janak	27° 56' 46"	87° 51' 02"
324	Yaupa	6432	Mahalangur/ Makalu	Chamlang/ Makalu	27° 50' 01"	87° 07' 44"
325	Yokopahar (Nampa VIII)	6401	Gurans	Darchula/ Bajhang	29° 50' 07"	81° 06' 38"
326	Yubra Himal *	6035	Langtang Himal	Bugmati	28° 16' 27"	85° 34' 05"

Note: * Peaks managed by Nepal Mountaineering Association.

Peaks opened for Nepalese expedition or joint Nepalese and foreign expedition consisting at least three Nepalese members.

● Peaks opened to foreign expeditions only when they have been climbed by Nepalese and foreign joint Expedition.

- उपरोक्त ३२६ वटा हिमालमा संलग्न लिष्ट अनुसारका १६ वटा हिमाल हटाईएको ।
- संलग्न लिष्ट अनुसारका १०४ थप हिमालहरू आरोहणका लागि खुला गरिएको ।
- २०१४ सम्मका लागि कायम भएको रोयल्टीको लिष्ट संलग्न छ ।

सूचीबाट हटाउने हिमालहरूको विवरण ।

S.No.	Name	Height	Himal	Region	Latitude	Longitude
1	Gyajin Kang	7038	Namjung Peri Himal	Gandaki	28° 44' 06"	84° 22' 04"
2	Hongde	6556	Mukut	Mustang	28° 50' 35"	83° 29' 57"
3	Lang Chung Kang	6786	Kanchenjunga	Taplejung	27° 51' 22"	88° 10' 53"
4	Lemgpo Peak *	6954	Kanchenjunga	Mechi	27° 51' 13"	88° 11' 56"
5	Lumba Sumba Peak	5740	Lumbasumba	Taplejung	27° 42' 36"	87° 38' 31"
6	Peak 43 (Kyashar)	6779	Mahalangur	Solukhumbu	27° 45' 19"	86° 49' 30"
7	Pokharkan	6346	Damodar	Manang/ Mustang	28° 54' 00"	84° 11' 18"
8	Ramtang Chang	6750	Kanchenjunga	Taplejung	27° 53' 45"	88° 04' 47"
9	Shanti Shikhar (Peak 38)	7590	Mahalangur	Sagarmatha/Khu mbu	27° 57' 19"	86° 58' 03"
10	Thapa Peak (Dhampus)	6012	Dhaulagiri	Dhaulagiri	28° 47' 53"	83° 36' 43"
11	White Wave	5809	Kanchenjunga	Taplejung		
12	Gokyo Ri (View Point)	5450	Khumbu	Sagarmatha	27° 58' 03"	86° 40' 58"
13	Ramchaur (View Point)	4500	Kanchenjunga	Mechi	27° 35' 45"	88° 01' 42"
14	Ramdrong (View Point)	4499	Lamjung	Gandaki	28° 24' 59"	84° 40' 59"
15	Roma (View Point)	5407	Saipal	Bhajang		
16	Nagpai Gosum III	7110	Mahalangur	Solukhumbu		

आरोहणका लागि खुला गर्ने थप १०४ वटा नयाँ हिमालहरूको विवरण

S.N	Name	Height (in Meter)	Himal	Region	Latitude	Longitude
1	Chhopa Bamare	6109	Rolwaling	Dolakha/NC	28° 03'26"	86° 05'31"
2	Khangchung/UIAA Peak	6063	Mahalangur	Solukhumbu	27° 59'01"	86° 44'23"
3	Chukyima Go	6258	Rolwaling	Dolakha/Ramechhap	27° 49'56"	86° 27'09"
4	Dzanye II	6318	Kanchenjunga	Taplejung/NC	27° 54'08"	88° 02'28"
5	Bedding Go	6125	Rolwaling	Dolakha/NC	27° 55'33"	86° 23'35"
6	Yalung Ri	5647	Rolwaling	Dolakha	27° 51'11"	86° 24'52"
7	Kabru Central	7412	Kanchenjunga	Taplejung/NI	27° 38'07"	88° 07'17"
8	Kanchenjunga North	7938	Kanchenjunga	Taplejung/NI	27° 42'39"	88° 09'16"
9	Yalung Khang West	8077	Kanchenjunga	Taplejung	27° 42'22"	88° 07'32"
10	Nepal Gyap Peak	7007	Kanchenjunga	Taplejung/NI	27° 44'47"	88° 10'51"
11	Khambachen East	7784	Kanchenjunga	Taplejung/NI	27° 43'03"	88° 09'29"
12	Pathibhara East (Sphinx)	6825	Kanchenjunga	Taplejung/NI	27° 49'30"	88° 11'25"
13	Saldim West	6388	Mahalangur	Sankhuwasabha/NC	27° 49'27"	87° 09'33"
14	Sherson North West	6682	Mahalangur	Sankhuwasabha/NC	27° 51'19"	87° 06'39"
15	Pethangtse East	6572	Mahalangur	Sankhuwasabha/NC	27° 56'58"	87° 02'10"
16	Rongshar Ri I (Ondrej Peak)	6900	Mahalangur	Solukhumbu/NC	28° 03'02"	86° 33'04"
17	Khang Karpo	6646	Rolwaling	Dolakha/Solukhumbu/NC	27° 52'23"	86° 31'05"
18	Langdung	6326	Rolwaling	Dolakha/NC	27° 56'52"	86° 29'03"
19	Dolma Khang	6332	Rolwaling	Dolakha/NC	27° 56'14"	86° 21'01"
20	Gauri	6983	Rolwaling	Dolakha/NC	27° 57'20"	86° 20'23"
21	Korlang Pari Tippa	5738	Rolwaling	Dolakha/NC	28° 10'24"	86° 11'28"
22	Leonpo Gang East	6733	Jugal	Sindhupalchok/NC	28° 12'09"	85° 49'04"
23	Pem Thang Karpo Ri	6865	Langtang	Rasuwa/NC	28° 14'57"	85° 45'02"
24	Pangri Goldumba	6620	Langtang	Rasuwa/NC	28° 19'41"	85° 43'45"
25	Chumbu	6859	Mahalangur	Solukhumbu	28° 01'08"	86° 47'33"
26	Yangri	6635	Jugal	Sindhupalchok/NC	28° 08'34"	85° 52'26"
27	Peri	6174	Langtang	Rasuwa/NC	28° 21'11"	85° 43'25"
28	Lhonak (Rifil Peak)	6070	Kanchenjunga	Taplejung	27° 49'55"	88° 03'26"
29	Tharke Khang	6710	Mahalangur	Solukhumbu/NC	28° 02'38"	86° 45'06"
30	Burke Khang	6942	Mahalangur	Solukhumbu/NC	28° 02'13"	86° 46'26"
31	Hillary Peak	7681	Mahalangur	Solukhumbu/NC	28° 06'24"	86° 42'58"
32	Tenzing Peak	7916	Mahalangur	Solukhumbu/NC	28° 06'21"	86° 41'13"
33	Nupla Khang	6861	Mahalangur	Solukhumbu/NC	28° 04'27"	86° 46'01"
34	Jasemba Go	6734	Mahalangur	Solukhumbu/NC	28° 05'14"	86° 36'18"
35	Freindship Peak	6592	Mahalangur	Solukhumbu/NC	28° 06'05"	86° 36'18"
36	Dingjung North	6249	Gaurishankar	Solukhumbu/NC	27° 59'16"	86° 31'01"
37	Omi Tso Go	6332	Rolwaling	Dolakha/NC	27° 54'55"	86° 27'29"
38	Yangra South	6863	Ganesh	Gorkha/Dhading/NC	28° 20'47"	85° 06'36"
39	Pama Himal	6300	Peri	Gorkha/NC	28° 34'49"	84° 57'04"

S.N	Name	Height (in Meter)	Himal	Region	Latitude	Longitude
40	Dwijen Himal	6169	Sringi	Gorkha/NC	28° 35'36"	84° 54'12"
41	Lapuchun	5960	Tanje	Gorkha/NC	28° 34'14"	84° 51'33"
42	Saula	6235	Kutang	Gorkha/NC	28° 36'50"	84° 45'22"
43	Pankar Himal	6264	Sringi	Gorkha/NC	28° 36'59"	84° 44'33"
44	Jarkya Peak	6473	Peri	Gorkha/NC	28° 44'31"	84° 31'37"
45	Phu Khang Go	6767	Peri	Manang/Gorkha/NC	28° 44'05"	84° 29'38"
46	Peri Himal	6296	Peri	Manang/NC	28° 44'50"	84° 28'54"
47	Thoche Go	6602	Peri	Manang/NC	28° 45'28"	84° 27'35"
48	Himlung East	6932	Peri	Manang/NC	28° 46'09"	84° 26'20"
49	Phu khang orth	6580	Peri	Manang/NC	28° 49'15"	84° 26'16"
50	Phungi	6524	Peri	Manang/NC	28° 49'48"	84° 24'10"
51	Hulang Go	6687	Peri	Manang/NC	28° 52'22"	84° 20'44"
52	Lugula	6899	Lugula	Manang/NC	28° 53'46"	84° 15'42"
53	Dhechyan Khang	6019	Damodar	Mustang/NC	29° 02'09"	84° 15'07"
54	Mansail	6242	Damodar	Mustang/NC	29° 18'07"	29° 18'07"
55	Mansail South	6251	Damodar	Mustang/NC	29° 17'40"	83° 48'37"
56	Mustang Himal	6195	Damodar	Mustang/NC	29° 17'10"	83° 48'36"
57	Ghyun Himal I	6099	Damodar	Mustang/NC	29° 14'39"	83° 46'55"
58	Khung	6024	Palchung	Dolpa/NC	29° 37'29"	83° 08'39"
59	Lungchhung	6043	Palchung	Dolpa/NC	29° 37'42"	83° 07'20"
60	Tankya I	6305	Palchung	Dolpa/NC	29° 42'22"	82° 55'01"
61	Mariayang West	6455	Palchung	Dolpa/NC	29° 41'22"	82° 52'32"
62	Yara Chuli	6236	Palchung	Mugu/Dolpa/NC	29° 41'22"	82° 49'44"
63	Changdi	6623	Palchung	Mugu/NC	29° 43'09"	82° 47'55"
64	Kaipuchonam	6329	Palchung	Mugu/NC	29° 43'32"	82° 47'00"
65	Mayung Thang Khang	6449	Kanti	Mugu/NC	29° 46'11"	82° 44'48"
66	Takla Khang	6276	Kanti	Mugu/NC	29° 45'40"	82° 41'43"
67	Kogi Khang North	6275	Kanti	Mugu/NC	29° 48'52"	82° 44'21"
68	Kanti East	6516	Kanti	Mugu/NC	29° 51'11"	82° 42'08"
69	Kojichwa South	6264	Kanti	Mugu/NC	29° 50'55"	82° 37'52"
70	Bijora Hiun Chuli	6111	Kanjiroba	Jumla	29° 17'31"	82° 31'51"
71	Bhulu Lhasa	6102	Kanjiroba	Mugu	29° 26'29"	82° 35'58"
72	Sanctuary Peak	6207	Kanjiroba	Mugu/Dolpa	29° 25'26"	82° 37'33"
73	Dudh Kundali	6045	Kanjiroba	Jumla/Dolpa	29° 13'26"	82° 32'44"
74	Kasi Dalpa	6386	Kanjiroba	Jumla/Dolpa	29° 16'59"	82° 33'17"
75	Lhasharma	6412	Kanjirowa	Dolpa	29° 13'33"	82° 44'50"
76	Rhimbu	6210	Puchen	Gorkha	28° 33'34"	85° 02'51"
77	Langju	6426	Puchen	Gorkha	28° 32'45"	85° 03'19"
78	Rolmi	6056	Puchen	Gorkha	28° 34'04"	85° 03'01"
79	Pota North (Peak Hawley)	6182	Kakhyor Himal	Dolpa	28° 46'33"	83° 11'51"
80	Mukot Himal	6087	Dhaulagiri	Dolpa/Mustang	28° 49'01"	83° 28'56"
81	Bhrikuti	6476	Damodar	Mustang	28° 55'08"	84° 08'51"
82	Kanjiroba North	6858	kanjiroba	Mugu/Dolpa	29° 23'02"	82° 38'36"
83	Khangsar Khang	7555	Annapurna	Myagdi/Kaski	28° 36'33"	83° 51'37"

S.N	Name	Height (in Meter)	Himal	Region	Latitude	Longitude
	West (Herzog Peak)					
84	Gangapurna West (Lacheneel)	7140	Annapurna	Manang/Kaski	28° 36'04"	83° 56'38"
85	Chamar North	7165	Sringi	Gorkha	28° 33'19"	84° 56'49"
86	Gyala	6363	Gyala	Gorkha	28° 45'07"	84° 33'32"
87	Ardang	6034		Humla	30° 11'56"	81° 37'24"
88	Aichyn	6055	Chanwathan	Humla	30° 16'15"	81° 51'35"
89	Gorakh khang	6254	Gorakh Himal	Humla/NC	30° 02'39"	82° 20'15"
90	Asajya Tuppa	6265	Gorakh Himal	Humla/NC	30° 03'45"	82° 16'47"
91	Lachama North	6628	Changla	Humla/NC	30° 08'36"	82° 12'00"
92	Takphu North	6142	Nalakankar	Humla/NC	30° 18'13"	81° 25'20"
93	Guras	6744	Guras	Bajhang/NC	30° 02'35"	81° 06'32"
94	Yarwa	6644	Guras	Darchula/Bajhang/NC	30° 03'15"	81° 05'33"
95	Lasa	6189	Byas Risi	Darchula/NC	30° 08'09"	81° 05'03"
96	Jyacchhung	6388	Byas Risi	Darchula/NC	30° 06'23"	81° 05'09"
97	Raungsiyar	6224	Rolwaling	Dolakha/Solukhumbu	27°54'28"	86°33'34"
98	Rolwaling Khang	6664	Rolwaling	Dolakha	27°53'51"	86°31'23"
99	Thakar Go East	6152	Rolwaling	Dolakha	27°52'19"	86°31'24"
100	Jabou Ri	6166	Rolwaling	Dolakha	27°51'14"	86°30'55"
101	Langdak	6220	Rolwaling	Solukhumbu	27°55'01"	86°33'49"
102	Agole East	6675	Rolwaling	Solukhumbu	27°51'17"	86°34'08"
103	Malanphulan	6573	Mahalangur	Solukhumbu	27°48'10"	86°52'20"
104	Karsang Peak (UAAA Peak)	6476	Mustang	Mustang	28°55'60"	84°10'10"

संस्कृति, पर्यटन तथा नागरिक उड्डयन मन्त्रालय अन्तर्गत निकायहरूको टेलिफोन नम्बर

क्र.सं.	संस्थाको नाम	ठेगाना	फोन
१.	पुरातत्व विभाग	रामशाहपथ	४२५०६८३
२.	नेपाल प्रज्ञा प्रतिष्ठान	कमलादी	४२२३०६९
३.	नेपाल नाट्य तथा संगीत प्रतिष्ठान	छाउनी	४२८३७९१
४.	नेपाल ललितकला प्रज्ञा प्रतिष्ठान	नक्साल	४४११६६३
५.	पशुपति विकास कोष	वनकाली	४४७०५७५, ४४७०५७४
६.	लुम्बिनी विकास कोष	लुम्बिनी	०७१-५८०१८९
७.	बृहत्तर जनकपुर क्षेत्र विकास परिषद	जनकपुरधाम	०४१-५३१७३१
८.	पर्यटन पूर्वाधार विकास आयोजना	सिंहदरवार	४२११७११
९.	नेपाल प्रतिलिपी अधिकार रजिष्ट्रारकार्यालय	कालिकास्थान	४४३११५५
१०.	नारायणहिटी दरवार संग्रहालय	नारायणहिटी	४२२७६०७
११.	नेपाल नागरिक उड्डयन प्राधिकरण	ववरमहल	४२६२३८७, ४२६२५१६
१२.	नेपाल पर्यटन बोर्ड	भृकुटीमण्डप	४२२६३५९, ४२५४२९८
१३.	नेपाल वायु सेवा निगम	सुन्धारा	४२२७१२३, ४२२५३४७
१४.	त्रि.अ.विमानस्थल सुधार आयोजना		४४६६६६५, ४४७७४१०
१५.	सांस्कृतिक संस्थान	जमल	४२२६१९६
१६.	राष्ट्रिय संग्रहालय	छाउनी	४२७१४७८
१७.	पाटन संग्रहालय	पाटन	५५२१४९२
१८.	राष्ट्रिय कला संग्रहालय	भक्तपुर	६६१०००४
१९.	हनुमानढोका दरवार संग्रहालय विकास समिति	हनुमानढोका	४२५८०३४
२०.	पोखरा संग्रहालय	पोखरा	०६१-५२०४१३
२१.	राष्ट्रिय अभिलेखालय	छाउनी	४२६४३५३
२२.	श्री बौद्धनाथ क्षेत्र विकास समिति	बौद्ध	
२३.	श्री देवघाट क्षेत्र विकास समिति	देवघाट	०५६-५२९४१८
२४.	स्मारक संरक्षण तथा दरवार हेरचाह कार्यालय	भक्तपुर	६६१०१४४, ६६११०५५
२५.	मेचीपहाडी क्षेत्र प्रबर्द्धन विकास समिति	इलाम	०२७-५२०८६८
२६.	नेपाल पर्यटन तथा होटल व्यवस्थापन प्रतिष्ठान (NATHM)	रवि भवन	४२७२७५६, ४२७१७८०
२७.	राष्ट्रिय ताल संरक्षण विकास समिति	वानेश्वर	०१-४१०४१४३
२८.	नेपाल पर्वतीय प्रशिक्षण प्रतिष्ठान	विशालनगर	४४१८३९९, ४९९
२९.	तारागाउँ विकास समिति	ताहाचल	४६७२७९७
३०.	खप्तड क्षेत्र पर्यटन विकास समिति	डोटी	०९४-४२०४८६
३१.	रुरु रेसुंगा क्षेत्र सं. तथा प. वि. समिति	तम्घास	०७९-५२११२४
३२.	चिसापानी क्षेत्र पर्यटन प्रबर्द्धन विकास समिति	नेपालगंज	०८१-५२३५०७
३३.	लुम्बिनी क्षेत्र पर्यटन प्रबर्द्धन विकास समिति	भैरहवा	०७१-५२०३०४
३४.	विराट क्षेत्र पर्यटन प्रबर्द्धन विकास समिति	काकडभिन्ना	०२३-५६२०३५
३५.	सहलेश क्षेत्र पर्यटन प्रबर्द्धन विकास समिति	जनकपुर	०४१-५२०७५५
३६.	विदेह मिथिला क्षेत्र प. प्र. विकास समिति	जनकपुर	०४१-५२०७५५
३७.	सिम्रौन क्षेत्र पर्यटन प्रबर्द्धन विकास समिति	वीरगंज	०५१-५२२०८३

एसोसिएसनहरु

Short Name	Name	Number	Address
AOAN	Airlines Operators Association of Nepal (वायुसेवा संचालक संघ)	01-4240914	अनामनगर
ATTON	Association of Trans-Himalayan Tour	01-4465888	
ESA	सगरमाथा आरोही संघ	01-4476358	
HAN	Hotel Association Nepal (होटल व्यवसायी संघ)	01-4412705	गैद्दीघारा, सुवर्ण समशेर मार्ग
HRA	Himalayan Rescue Association (हिमालयन उद्धार संघ)	01-4440292/3	धोवीचौर, लाजिम्पाट
NARA	Nepal Association of Rafting Agents	01-4244048	कमलादी
NATO	Nepal Association of Tour Operators	01-4418999	हेरिटेज प्लाजा, कमलादी
NATTA	(Nepal Association of Travel and Tour Agents)	01-4418661	गैद्दीघारा, नक्साल
NCA	(Nepal Canyoning Association)	01-4435454	
NICA	नेपाल प्रोत्साहन तथा सभा संघ, वानेश्वर	01-4494441	
NMA	Nepal Mountaineering Association	01-4434525	नागपोखरी, नक्साल
PATA	Pacific Asia Travel Association	01-4004638/30	गैद्दीघारा
REBAN	Resturant & Bar Association	01-4258890	त्रिपुरेश्वर
SOTTO	Society of Travel & Tour Operators	01-4223486	
TAAN	Trekking Agents Association of Nepal	01-4427473	मालीगाउँ, गणेशस्थान
TTDC	Thamel Tourism Development Council	01-4420568	ठमेल
TURGAN	Tourist Guide Association of Nepal	01-4225102	कमलादी, सागर निवास

संस्कृति, पर्यटन तथा नागरिक उड्डयन मन्त्रालयका कर्मचारीहरूको विवरण

पद	नाम, थर	कार्यालय	Int.
मा.मन्त्री	भीम आचार्य	४२११८७९	२०३
मा.मन्त्रीज्यूको नौजि सचिवालय			
उपसचिव	कृष्णप्रसादसापकोटा	४२११८७९	२०१
शा.अ.	नारदप्रसाद धमला		
सुपरभाइजर	जयन्ताआचार्य		२०१
का.स.	शिवहरिसिटीला		२०१
"	कुन्तीभुजेल		२०१
ह.स.चा.	सोमनाथखतिवडा		
श्रीमान् सचिवज्यूको सचिवालय			
सचिव	सुशील धिमिरे	४२११८७०	३०३
शा.अ.	विनोद गौतम	४२११८७०	३०१
क.अ.	विमलशवाली		३०६
प.प्रहरी	मधुसुदनचौलागाई		३०१
ह.स.चा.	विष्णुलामा		३०१
का.स.	तारा राई		३०१
जनशक्ति व्यवस्थापन तथा पर्यटन प्रबर्धन महाशाखा			
सहसचिव	मोहन कृष्ण सापकोटा	४२११६६९	३१५
ना.सु.	दुर्गावस्नेत	४२११६६९	३१३
ह.स.चा.	चन्द्रकुमार श्रेष्ठ		३१३
का.स.	संगमभट्टराई		३१३
पर्यटन प्रबर्धन शाखा			
उपसचिव	केशवप्रसाद विमली	४२११६८५	३१७
शा.अ.	मैंयादेवीधमला		३१७
"	सन्ध्यास्याङ्गबो		३१६
ना.सु.	रामेश्वरप्र शाह		३१६
का.स.	प्रेमादेवीके.सी.		
जनशक्ति व्यवस्थापनशाखा			
उपसचिव	रामचन्द्रढकाल	४२११६२६	३०९
शा.अ.	अनुप केसी	४२११६१४	३१०
शा.अ.	देबीपाण्डे खत्री	४२११६१४	३१०
शा.अ.	युवराजश्रेष्ठ		३१२
शा.अ.	लक्ष्मीआचार्य पराजुली		३११
शा.अ.	राम प्रसादशर्मा कंडेल		३०६
पु.अ.	राजेन्द्रराज ढकाल		
क.अ.	राजकृष्णश्रेष्ठ	४२११६१४	३१२
ना.सु.	सुष्मापोखरेल		३११
"	राम प्रसादभुषाल		१२३
"	कुमार गिरि		
"	सन्तोषखनाल		३११
ह.स.चा.	रामकुमारश्रेष्ठ		
का.स.	देव बहादुरखत्री		१२३
कुचिकार	सुनिताकुचिकार		

का.स.	सन्तलालमहर्जन		
"	शिवरामसाफी		
"	मंगल तामाङ		१२३
"	सञ्चबहादुर तामाङ		
आर्थिक प्रशासन शाखा			
लेखानि.	मदन राजमिश्र	४२११९३९	३१९
ले.अ.	ध्यानकुमार राई	४२११६१४	३२१
ले.अ.	राजेन्द्रशाही		
ले.पा.	केशवप्रसाद रेग्मी	४२५६२२८	३२२
ले.पा.	रामकुमारगौतम		
क.अ.	राजेशमहर्जन		
करारले.पा.	रामबहादुरखत्री		३२४
ह.स.चा.	सुब्बातामाङ्ग		
योजना तथा मूल्यांकन महाशाखा			
सहसचिव	पूर्णचन्द्र भट्टराई	४२११६२०	४०३
ना.सु.	विलारज श्रेष्ठ		
का.स.	हरिशरणथापा		
ह.स.चा.	मोहन मगर		
अनुगमन शाखा			
उपसचिव	मनिता श्रेष्ठ		
उपसचिव	शेखर बाबुकार्की		४०६
शा.अ.	विन्दाआचार्य	४२११५९६	४१४
शा.अ.	शान्तिदेवीदाहाल		४१४
योजना शाखा			
उपसचिव	राजेन्द्र सिग्देल		४१७
शा.अ.	कमला गिरिभारती		४१२
"	चुडाराजसापकोटा		४१२
क.अ.	बीनाश्रेष्ठ		
ना.सु.	लाल बहादुरवस्नेत		
ना.सु.	खेमराजअर्याल		
तथ्यांक शाखा			
उ.स.(प्रा)	शरद कुमार शर्मा		
त.अ.	ज्योतिके.सी.	४२११५९६	४१६
त.अ.	दीपककोइराला	४२११५९६	४१६
कानून महाशाखा			
सहसचिव	रञ्जनकृष्णअर्याल	४२११८१८	२१६
उपसचिव	शेरजंगकार्की		
का.अ.	उत्तम प्र.खरेल		
शा.अ.	शम्भु प्र.कोइराला		
ना.सु.	दीपेन्द्रपौडेल		
ह.स.चा.	मणिबज्रलामा	४२११७११	२१३
का.स.	केदारअधिकारी	४२११६१४	

उड्डयन सुरक्षामहाशाखा			
सहसचिव	बुद्धिसागर लामिछाने	४२११६८५	२१९
सि.टे.अ.	हरि बहादुरखड्का		४१०
शा.अ.	रामप्रसादशर्मा		१०६
टा.ना.सु.	अशोकमुक्तान		
का.स.	आशा घिमिरे		
हवाई उद्योग व्यवस्थापनमहाशाखा			
सहसचिव	सुरेशआचार्य	४२११६२४	४०७
बपटीसीअ	प्रमोदनेपाल		
शा.अ.	प्रवीणपौडेल		४०७
"	शंखर राई	४२११६८५	४०८
क.अ.	पवन कुमारपोखरेल		४११
नासु	नारायणबहादुर रिजाल		
हसचा	हिराबहादुर श्रेष्ठ		
का.स.	रत्नकाजीनकर्मा		
संस्कृतिमहाशाखा			
सहसचिव	भरतमणिगुस्वेदी	४२११७८५	२११
ना.सु.	मुक्तिरामभण्डारी	४२११६२८	२०९
क.अ.	रश्मीतामाङ		
का.स.	संगीताचौधरी		
ह.स.चा.	धनकुमारमहर्जन		
संस्कृतिशाखा			
उपसचिव	सुरेन्द्रप्रसाद सापकोटा		२२२
शा.अ.	सविताके.सी.	४२११८४६	२१०
शा.अ.	मुक्ताबास्कोटा शेरपा		
ना.सु.	सचिवदानन्द शर्मा		
पुरातत्वशाखा			
उ.स.(प्रा)	जयरामश्रेष्ठ		२२४
पु.अ.	जयन्तीश्रेष्ठ		२१८
फोटोग्राफर	रामकृष्णमहर्जन		२१४
प्रा.ना.सु.	करुणानकर्मा		२१९
जिन्सीफाँट			
प्रा.अ.	गोपालभण्डारी	४२११६१४	१२१
ना.सु.	हरि ढकाल	४२११६१४	१२१
का.स.	विष्णुबहादुरमहर्जन	४२११६१४	१२१
क्यान्टीन	लाल बहादुरखड्का		१२२
पर्यटनउद्योग महाशाखा			
सहसचिव	मधुसुदनबुर्लाकोटी	४२४७०३७	
ना.सु.	सुदीपदाहाल		
ले.पा.	रमेशअधिकारी		
खरिदार	सुशील पन्त		
ह.स.चा.	श्रीगोपालमहर्जन		

ट्रेकिङ्ग तथा पर्वतारोहण शाखा			
उपसचिव	रामप्रसाद सापकोटा	४२५६२३२	
शा.अ.	दिपेन्द्रपौडेल	४२५६२३२	
"	ऋषिरामभट्टराई		
"	दीपकके.सी.		
क.अ.	नगेन्द्ररोक्का क्षेत्री		
का.स.	भिमसेनभण्डारी	४२५६२३१	
होटल तथा टाभल शाखा			
उपसचिव	जनकराज भट्ट		
शा.अ.	लेखा पनेरुमहत		
"	राधा शर्माभट्टराई		
"	अनुष्ठाकोइराला		
"	ऋषिरामदवाडी		
का.स.	चक्रबहादुरलामा		
अनुगमन शाखा पर्यटन उद्योग महाशाखा			
उपसचिव	कृष्ण लम्साल		
खा.अ.अ	नारायणप्रसाद भट्टराई		
पर्यटकप्रहरी, भूकुटीमण्डप			
प्र.नि.	बसुन्धारा खड्का	४२४७०४८	
प.पू. वि. आ.			
आ.प्रमुख	प्रकाश रघुवंशी	४२११७११	११३
ले.अ.	राजेन्द्र श्रेष्ठ	४२११८४६	१११
ना.सु.	ज्ञानेन्द्रश्रेष्ठ		
पर्यटनकार्यालय			
कार्यालय	कार्यालय प्रमुख	फोन नं.	
काकरभिट्टा	पिताम्बर शर्मा	०२३-५६२०३५	
वीरगञ्ज	सरोज पोखरेल	०५१-५२२०८३	
जनकपुर	सत्यनारायण शाह	०४१-५२०७५५	
पोखरा	खयाम बहादुर थापा	०६१-५२००२८	
भैरहवा	लेखनाथ न्यौपाने	०७१-५२०३०४/५२३५१९	
नेपालगञ्ज	रमेश शर्मा	०८१५-२३५०७	
नाम्चे	शिवरञ्जन पौड्याल		